



HJ & d

Horse

Jumping

& d distribution

Distributeur

St Hippolyt[®]

contact@hjd.fr

www.hjd.fr

INDEX



Chers lecteurs, chers amis des chevaux

L'assortiment de St. Hippolyt ne se caractérise pas seulement par une diversité exceptionnelle mais surtout par des fourrages créés spécifiquement. Des ingrédients naturels, des recettes scientifiquement testées et leurs transformations selon le principe des grains complets garantissent un fourrage efficace pour le bien-être de vos chevaux.

Notre catalogue vous renseigne sur notre gamme ainsi que nos principes et nos méthodes de travail. Car nous avons le même objectif: le bien-être des chevaux par leur alimentation quotidienne.

Vous trouverez chez nous une grande variété de fourrages principaux permettant l'alimentation de base du cheval. De là, nous disposons de fourrages utilisés en l'état ainsi qu'un fourrage concentré additif pour valoriser la ration. St. Hippolyt recommande celui ci, quel que soit le type de cheval: chevaux de sport ou de loisirs, Poney ou grand cheval, poulain ou cheval âgé. De même le fourrage St. Hippolyt apporte un plus pour les pathologies suivantes: Cushing Syndrome, syndrome métabolique équin, fourbure et eczéma.

Pour des attentes particulières vous pouvez choisir parmi nos gammes de Nutrition bio-intelligente, fourrage minéral et destiné à la reproduction.

Notre gamme HorseCare est dédiée aux problèmes respiratoires, de foie, de poils, de peaux et de sabot, ainsi qu'aux troubles liés à différentes carences (musculaires, osseuses et digestives).

Nous espérons que vous trouverez ce qu'il faut vraiment pour votre cheval dans ce catalogue. Si vous avez besoin d'informations complémentaires, nous sommes à votre disposition pour vous répondre par téléphone ou par mail.



Bernd Hermann



Bernd Ebert

Les données sur les produits contenus dans le catalogue sont valides le jour du tirage. Pour toute question, n'hésitez pas à nous contacter.

| | |
|-------------------------------|---|
| Les concepts de nutrition | 4 |
| La nutrition bio-intelligente | 6 |

| | |
|--------------------------|----------|
| FOURRAGE DE BASE | 8 |
| Struktur-Energetikum | 10 |
| International Sports | 12 |
| Qelan <i>nouveau</i> | 14 |
| Super Condition | 16 |
| Reformmüsli "G" | 18 |
| St. Hippolyt NutriStar | 20 |
| Vollwertpellets | 22 |
| Hesta Mix Serie | 24 |
| LinuStar <i>nouveau</i> | 26 |
| Irish Mash | 28 |
| EquiMall | 30 |
| Vitalmüsli Beste Jahre | 32 |
| Equigard | 34 |
| Pre Alpin Wiesencobs | 36 |
| St. Hippolyt Luzerne Mix | 38 |

| | |
|---------------------------------------------------|-----------|
| LE FOURRAGE POUR LES CHEVAUX REPRODUCTEURS | 39 |
| Equilac | 40 |
| Fohlengold | 42 |

| | |
|----------------------------|-----------|
| LE FOURRAGE MINERAL | 44 |
| Gemüse-Kräuter-Mineralien | 44 |
| SemperMin | 45 |
| SemperCube | 45 |

| | |
|----------------------------------------|-----------|
| HORSE CARE PROGRAMM | 46 |
| St. Hippolyt Gold Medal <i>nouveau</i> | 48 |
| Movicur | 50 |
| Lamin Forte | 52 |
| Ungulat | 54 |
| Mucolyt | 56 |
| Hippomun | 56 |
| MicroVital | 58 |
| Glucogard | 60 |
| Equilizer <i>nouveau</i> | 62 |
| Meta-Diät | 65 |
| Equimeb Hepa <i>nouveau</i> | 65 |
| Vitamin E + Sélénium | 67 |
| Makor | 67 |
| Hefekultur | 69 |
| Knoblizem | 69 |

| | |
|-------------------------------|-----------|
| LES HUILES DE FOURRAGE | 70 |
| HIPPO VET | 72 |
| SERIE DE SOINS | 74 |

| | |
|----------------------------------------|-----------|
| CHIEN | 76 |
| Movilan Dog, Dog | 77 |
| Canigard <i>nouveau</i> Microvital Dog | 78 |

| | |
|------------------------|-----------|
| AUTRES PRODUITS | 80 |
| REFERENCES | 82 |
| INTERNET - SHOP | 84 |
| CONTACTS | 86 |

Le concept de nutrition

La nutrition du cheval mérite quelques réflexions car elle est la base de sa vitalité, de son envie de travailler. Chez St. Hippolyt vous trouverez les réponses et explications à toutes les questions relatives à la nourriture saine et adaptée à vos chevaux. Nous développons des concepts personnalisés qui peuvent vous permettre d'obtenir des résultats exceptionnels, y compris pour les situations les plus difficiles. Nos compositions de nourriture adaptées faciliteront la complicité avec votre cheval dans le temps en lui assurant santé, vitalité et longévité.

Grâce à une teneur élevée en micro-substances nutritives et en vitamines, le cheval présente une meilleure résistance aux infections et aux problèmes plus marquants de bien être et de bonne alimentation.

Le lien existant entre alimentation de haute qualité et santé du cheval a été prouvé par de nombreuses études dans le monde entier. La recherche a prouvé l'influence de la nutrition sur les performances, et en premier lieu sur la puissance et l'endurance. Nos propres études menées sur de jeunes chevaux montrent qu'une nutrition adaptée précoce influence positivement leur résistance dermatologique. Pour les poulinières, nous avons constaté une amélioration de la structure du sabot par la nutrition. Pour plus d'informations sur nos études, Vous pouvez consulter notre site internet.

St. Hippolyt est proche des clients

La société St. Hippolyt distribue dans toute l'Europe du fourrage pour chevaux de haute qualité. La compétence et le sérieux de notre service commercial font de St. Hippolyt le partenaire privilégié de tous les propriétaires de chevaux.

Le Conseil éclairé

Les collaborateurs de St. Hippolyt conseillent par téléphone ou par mail sur toute questions relatives aux rations ou aux problèmes de nutrition. Nous transmettons, à travers des points de présentation sur place, aux propriétaires de chevaux les informations générales sur l'alimentation et son impact sur la physiologie.

Participation aux Salons

St. Hippolyt est présent sur tous les principaux salons. C'est l'occasion de découvrir les différents types d'aliments, de glaner des renseignements, voire de recevoir des échantillons. Nous sommes aussi représentés sur certaines manifestations à l'étranger.

Les Concepts d'alimentation

Ceux ci permettent aux propriétaires de chevaux de disposer de conseils concrets sur l'adaptation du fourrage à chaque situation. Vous trouverez de plus amples informations sur St. Hippolyt sur: www.st-hippolyt.com

Fabrication unique

Avec la nature comme modèle, l'alimentation St. Hippolyt est produite selon les critères scientifiques les plus sévères. Notre concept de nutrition conjure et supprime les carences en alimentation. Le choix écologique déterminé des composants du fourrage. La grande variété des composants actifs utilisés et l'usage d'énergies renouvelables dans la production sont autant de bases pour agir sainement. D'autre part, nous n'utilisons pas de conservateurs chimiques. Tout ceci fait de l'alimentation pour chevaux St. Hippolyt, quelque chose d'efficace et unique.

Production exclusive au Moulin Ebert

Tous les produits à la marque St. Hippolyt sont fabriqués au Moulin Ebert à Dielheim en Allemagne. L'engagement de notre personnel pour des produits sains, à travers des processus de production innovants fait partie de notre philosophie. Pour nous, le service dévoué à nos clients et partenaires est sans concessions.

La tradition et la modernité

Le processus de production du Moulin Ebert à Dielheim mixte tradition technique et innovations technologiques. La protection des ferments, des graisses insaturées, des phytos et des vitamines sensibles à la chaleur, nous oblige à traiter les matières pre-

mières délicatement pour obtenir un fourrage enrichi en matière active de haute qualité. Concernant les produits granulés, ceux-ci sont traités à basse pression, à température linéaire, sans utiliser ni broyage, ni additifs. Notre bureau des Méthodes interne se charge de la maintenance et de l'actualisation des machines pour gagner toujours en efficacité.

L'écologie

Les produits haut de gamme St. Hippolyt sont issus de matières naturelles, enrichies de substances nutritives. Les agriculteurs certifiés de la région Bade-Wurtemberg apportent leur contribution dans la fourniture des différentes matières premières. La protection de l'environnement est aussi importante pour nous, de sorte que nous utilisons une centrale d'énergie fonctionnant à la biomasse, neutre en dégagement de CO² et que nos camions utilisent l'huile de colza comme carburant.

Notre propre service Recherche

L'objectif de ce service est de proposer des produits et solutions issues du meilleur niveau des connaissances scientifiques. L'accent est mis sur le mode d'action des substances nutritives naturelles et sur leur utilisation comme élément de fourrage. Des recherches intensives sur l'impact de l'alimentation sur différentes maladies sont menées fréquemment pour développer de nouveaux produits. Des études scientifiques valident ces résultats.

La bio fermentation permet d'accéder à des compositions nutritives particulières

Fin 2006, la Brasserie Mall est devenue un des sous-traitants de St. Hippolyt. Cette brasserie fabrique la bière organique "MÜHLENGOLD" et du renommé extrait de malt et de levure "Equimall". La bio fermentation est la base d'autres éléments innovateurs du fourrage St. Hippolyt.

Nous travaillons continuellement à garantir la sécurité liée à la haute qualité de nos produits pour mériter votre confiance. Pour plus de renseignements sur nos méthodes de travail consultez notre site internet.



Une nouvelle voie dans le raffinement des substances nutritives

La nutrition bio-intelligente

Un entretien optimisé avec des substances énergiques et saines rendent les chevaux beaux, forts nerveusement et résistants. Ceci n'est pas seulement dû aux choix adaptés, et aux qualités et variétés de l'alimentation. En outre, les procédés biologiques St. Hippolyt ouvrent une nouvelle voie pour rendre la nutrition encore plus efficace et digeste. "Nourrir comme la nature" atteint une autre dimension.

Gouttelettes de Lécithine avec effet turbo

Pendant la digestion, une part de substances nutritives va être éliminée sans être utilisées. Une raison pour cela, c'est que le transport des substances nutritives ne traverse pas assez vite la membrane de l'intestin vers le sang. Avec nos nouveaux produits liquides, "Qelan" pour chevaux et "Canigard" pour chiens, nous obtenons avec l'aide d'un procédé complexe une substance vitale disponible jusqu'alors inacces-



sible. D'autre part, de petites gouttes sont fabriquées à partir de substance vitale qui sont enveloppées de lécithine pure, grâce à leur taille infime, du niveau du nanomètre, le complexe de substance vitale de lécithine traverse sans effort la membrane de l'intestin. Le transit se fait 3 à 4 fois plus vite que sans le procédé complexe de nutrition. Voilà pourquoi nous appelons ceci l'effet turbo des gouttelettes. Par cet effet, nous atteignons clairement une concentration élevée de substances comme par exemple les vitamines C et E, L-Carnitin, la coenzyme Q10 et le glycoaminoglycane (pour la protection des articulations) dans les tissus. L'organisme réponds avec plus de performances et un meilleur métabolisme. D'autre part, la protection des cellules et l'effet anti-âge profite de ça. Il fait préciser qu'on peut complètement renoncer pendant le procédé complexe aux substances synthétiques Tenside, qui représente un danger pour la membrane sensible de la cellule. Le principe "Nourrir comme la nature" est respecté!

Plus d'informations sur les avantages des nutriments à base de lécithine en ligne, dans les descriptions de "Qelan" et "Canigard" (voir INDEX, page 3)

Fermentation et extraction du Vinaigre

Le moulin Ebert à Dielheim, en Allemagne travaille depuis des années sur le principe de fermentation et de germination pour affiner les substances nutritives au bénéfice des aliments pour chevaux St. Hippolyt. C'est ainsi que l'orge et le maïs passent à l'état de flocons, grâce à une procédure de germination hydro thermique. La levure, le malt fermentent soigneusement avant le mélange avec d'autres produits. Mais quel avantage ceci nous apporte il? Pendant la germination et la fermentation les enzymes et les microorganismes transforment une part de l'amidon et du sucre pré digérés en acide gras de cycle court. Ces acides gras donnent un meilleur rendement énergétique et comporte moins de risques pour la digestion et le métabolisme. Les enzymes végétales et les enzymes de levure contribuent à une bonne digestion de l'amidon, des protéines et des graisses pour toute la ration. L'organisme profite d'une plus grand part de sa ration nutritive principale que de normal, et ceci permet de donner moins de fourrage principal. Les chevaux qui sont sujet aux flatulences, diarrhées et colique voient les risques diminuer.

Le procédé de fermentation de la levure, du lactosérum, et du malt donnent une certaine quantité de vinaigre, et apporte un plus pour la digestion du

fourrage et la santé des organes digestifs. Le vinaigre a un effet nettoyant en agissant contre les bactéries nuisibles, les virus et les champignons. D'autre part, il se combine avec l'amidon et provoque une transformation lente des glycodes, permettant d'aider les chevaux ayant une résistance à l'insuline à réduire les risques de fourbure. La glycémie comme source d'énergie régulière, profite aux chevaux de sports, car leurs performance sont plus stables.

Avec de tels résultats St. Hippolyt prend une place importante dans le domaine de la technologie des nutriments naturels pour des chevaux performants et sains.

Nourrir comme la nature

Le principe qu'applique St. Hippolyt est de mixer une quantité de bio-composants qui enrichissent naturellement le fourrage. En plus, nous utilisons différentes herbes, les huiles pressées à froid de notre fabrication, des germes de maïs, d'orge et de blé, des composants des grappes de raisins, des pommes, du malt, des levures de bière, du lin, du fenouil, du cumin noir, mais aussi des ingrédients marins comme les algues, la pierre calcaire de corail, ainsi que les sels de l'Himalaya.

Des herbes précieuses d'épices et du thé

Le fourrage pour chevaux St. Hippolyt est enrichie par un très large spectre de fines herbes de nutrition. Pas pour l'effet pharmaceutique, mais pour leurs vastes propriétés vitalisantes et digestives, les herbes sont des ingrédients à ne pas manquer pour toutes les recettes réussies. Elles fournissent des substances végétales secondaires, les oligo-éléments, et même des ultra-oligo-éléments. Les chevaux sont reconnaissants d'avoir un métabolisme bien réglé.

Les produits de la biofermentation

La production de malt est aussi un produit de la bio fermentation. Lors du foulage, le malt est activé par adduction d'eau. Lors de la dégradation des enzymes les ingrédients sont formés, augmentant l'appétit et renforçant la digestion et l'immunité, rendant donc le fourrage plus facile à digérer. La levure

fraîche résultant de certains procédés contient de la vitamine B, du Beta-glucane et des nucléotides qui renforcent la performance et la digestion.

Les céréales digestibles

Les céréales qui sont utilisés pour le fourrage de St. Hippolyt sont d'abord bien lavées et nettoyées. Les grains gonflent dans l'eau tempérée et les enzymes sont libérés. Ensuite les céréales sont décomposées hydro-thermiquement par vapeur, puis concassées et séchées. La suite, des flocons de céréales faciles à digérer et de haute qualité avec une arôme de pain grillé.

Histoires d'huiles

Les huiles végétales de base qui se trouvent dans les fourrage de St. Hippolyt sont obtenus par sédimentation. A part les huiles on trouve aussi des oléagineux, ainsi que des semences: graines de lin, de tournesol, de germes de maïs et de blé, et des semences de cumins noirs et de fenouils. Tout ceci donne une large variété d'acides vitaux, surtout des acides gras Omega 3 et des albumines de très bonne qualité.

Entier et naturel

La transformation de toutes des substances jusqu'aux granulés ou Müsli est effectuée par le principe du grain complet en dessous de 40 degrés C, afin de conserver les substances nutritives comme les vitamines, les enzymes, et d'autres substances secondaires de plante et donc tout donner au cheval. Les avantages de connexion entre les minéraux et les oligo-éléments ont fait leurs preuves depuis des années.

Un tel fourrage ne contient ni substances aromatiques artificielles, ni liants, ni agents conservateurs. Les herbes, l'ail, les vitamines, la mélasse et diverses spécialités de vinaigre assurent la conservation du fourrage.

Recherche et progrès

Le développement du fourrage de base St. Hippolyt ne s'arrête pas là. Les recettes sont continuellement adaptées et améliorées tenant compte des principales connaissances scientifiques. Nous nous sommes développés grâce à nos spécialités pour les chevaux de sport, les races spéciales, la reproduction, l'élevage, le métabolisme et tous les problèmes équin. Struktur-Energetikum revendique d'ailleurs la place incontestée de 1er produit de St. Hippolyt. Les lecteurs du magazine pour chevaux «St Georg» l'ont d'ailleurs élu Meilleur fourrage en 2009.

FOURRAGE DE BASE

| | | | |
|----------------------------------------------------------------------------------------------|-----------|----------------------------------------------------------------------------------------|-----------|
| Struktur E | 10 | Irish Mash | 28 |
| Le TOP de la nutrition quotidienne | | Le repas chaud pour activer le métabolisme et la digestion | |
| International Sports | 12 | EquiMall | 30 |
| Le fourrage pour le sport de haut niveau | | La boisson avec du malt, de la levure et des herbes, stimule l'appétit et la digestion | |
| Qelan | 14 | Beste Jahre | 32 |
| Nutrition bio intelligente - Booster de puissance de nouvelle génération | | Müsli riche en fibre pour des chevaux sensibles et âgés | |
| Super Condition | 16 | Equigard | 34 |
| Des substances naturelles concentrées pour une musculature décontractés | | Le müsli riche en fibres sans céréales pour un régime pauvre en amidon et sucre | |
| Reformmüsli G | 18 | Pre Alpin | 36 |
| Sans avoine et nutritif | | Les granulés composés d'herbes et de fines herbes Alpines, séchés à l'air chaud | |
| Nutri Star | 20 | Luzerne MIX | 38 |
| Sans avoine et nutritif | | Fourrage de base avec de la Luzerne, du trèfle et de l'avoine verte | |
| Vollwertpellet | 22 | | |
| Les granulés vitalisants, pressés à froid pour un usage universel | | | |
| Hesta Mix | 24 | | |
| Pour les races spéciales et les chevaux ayant un besoin accru en micro-substances nutritives | | | |
| Linustar | 26 | | |
| Du lin doré écrasé pour un poil brillant et une bonne digestion | | | |

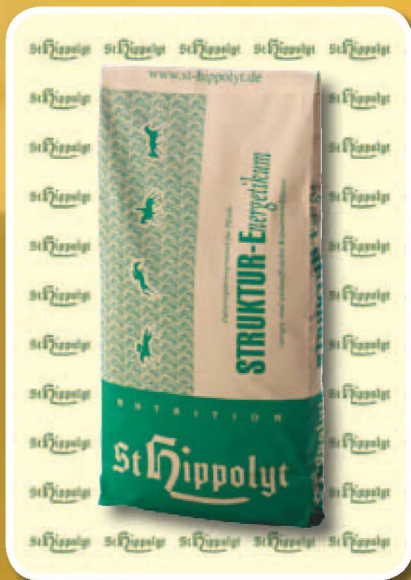


La victoire en compétition, un cours d'équitation réussi, une longue sortie à cheval, l'équitation offre beaucoup de moments pour en profiter. Ceci, quel que soit la manière dont on l'exerce, aussi bien comme hobby ,qu'en terme sportif. Le plaisir à cheval va de pair avec sa force et sa vitalité. Un bon fourrage est un préalable pour en arriver là.

Le TOP du fourrage au quotidien

Struktur-Energetikum

Un fourrage concentré en substances nutritives et vitalisantes



Sac en papier de 20 kg

Struktur-Energetikum concentre les ingrédients les plus fins, comme des graines oléagineuses, des algues de mer, des fruits et plus de 30 herbes transformées en un succulent Musli. Struktur-Energetikum a une telle teneur en vitamines, substances minérales et oligo-éléments qu'il satisfait la préparation de la ration quotidienne.

- Riche en herbes bioactives
- Avec différents germes de céréales et de substances oléagineuses
- Riche en fibres végétales secondaires
- Haute teneur en oligo-éléments liés organiquement
- Exclusivement avec de la vitamine E naturelle
- Avec les acides aminés essentielles comme Lysine et Méthionine

Pour l'équilibre parfait

Struktur-Energetikum contribue à une saine alimentation du cheval, du fait qu'il sert à équilibrer un surplus d'amidon et de protéines, et à contrario un manque de substances minérales du fourrage traditionnel. De là, les petits chevaux et les races spéciales peuvent profiter des nutriments apportés par Struktur-Energetikum. En outre, les chevaux qui souffrent de problèmes musculaires, digestifs ou de boiteries ont besoin d'être fortifiés par un fourrage très nutritif.

Le caractère distinctif

Plus de 30 plantes nutritives sont intégrés au gré du changement des saisons et qui procurent de nombreuses matières secondaires à base de plantes. Dans celles ci, nous trouvons des huiles essentielles, du Polyphénol ou du Flavonoïde sont utiles, dans la mesure où ils intègrent les bases des herbes. Nous savons bien que les herbes nutritives présentent des propriétés digestives (menthe, coriandre, millefeuilles), nettoyantes et filtrantes (ortie, bouleau, sureau), enfin expectorantes (thym, fenouil, anis). C'est un fait, le thé, les épices et les herbes de prairies ne doivent pas manquer dans la nourriture du cheval pour son bien être et son métabolisme.

Riches en acides gras essentiels

Le spectre des graines de céréales est le suivant. Il y a énormément de substances oléagineuses dans Struktur-Energetikum, des graines de maïs, d'orge, de blé, de tournesol, des pépins de raisin, de fenouil, de cumin noir etc. Celles ci fournissent de paire de l'huile végétale, de l'albumine, des vitamines naturelles et de la lécithine. Struktur-Energetikum est aussi particulièrement riche en acides poly-insaturés Omega 3 et Omega 6.

Faciliter la digestion

La levure de bière, le malt, les fruits secs, certains oligo-éléments les fines herbes permettent une digestion facilitée sans formation d'un surplus de gaz intestinal et renforçant la flore intestinale, pour disposer d'un système immunitaire intact.

COMPOSITION

Germes de maïs, flocons d'orge, pommes séchées, sirop de pomme, herbes fines 6,8% (menthe poivrée, marjolaine, coriandre, fenouil, sauge, achillée, cumin, anis, origan), flocons de maïs, son de blé, luzerne hachée, cossettes de betteraves, foin haché, mélasse de betteraves, mélange des huiles (de lin, de tournesol, de germes de maïs) 2,8%, calcaire d'algues marines, mélange des graines (de lin, de tournesol, de fenouil, de cumin noir) 2,6%, son d'avoine décorquée, flocons d'avoine, germes d'orge, sel, farine d'algues marines, pellicules de raisin, ail, levure de bière, germes de blé, extrait de pépins de raisin, sel de l'Himalaya

ÉLÉMENTS CONSTITUTIFS

| | |
|----------------------|----------|
| Protéine brute | 9,9 % |
| Fibre brute | 11,0 % |
| Matière grasse brute | 8,0 % |
| Cendre brute | 10,0 % |
| Protéine digestible | 85 g/kg |
| Énergie digestible | 14 MJ/kg |
| Calcium | 1,2 % |
| Phosphore | 0,4 % |
| Magnesium | 0,5 % |
| Sodium | 0,4 % |
| Lysine | 0,4 % |
| Méthionine | 0,1 % |

ADDITIFS NUTRITIFS par kg

| | |
|---------------------|-----------|
| Vitamin A | 23.000 IE |
| Vitamin D3 | 2.500 IE |
| Vitamin E | 400 mg |
| Vitamin B1 | 15 mg |
| Vitamin B2 | 15 mg |
| Vitamin B6 | 8 mg |
| Vitamin B12 | 55 mcg |
| Biotine | 350 mcg |
| Niacine | 60 mg |
| Acide folique | 7 mg |
| Acide pantothénique | 30 mg |
| Chlorure de choline | 500 mg |

OLIGOÉLÉMENTS par kg

| | |
|-----------|--------|
| Fer | 170 mg |
| Zinc | 270 mg |
| Manganèse | 240 mg |
| Cuivre | 55 mg |
| Iode | 2,2 mg |
| Cobalt | 2,2 mg |
| Sélénium | 0,7 mg |

DOSAGE RECOMMANDÉ

Env. 150 - 200 g par tranche de 100 kg poids et par jour

1 litre = env. 650 g Struktur-Energetikum



Le succès par la recherche

L'entraînement, la compétition et la victoire, quelle réjouissance quand on participe à un tournoi avec succès! Les chances sont plus fortes, quand le cheval est coopératif, apporte les performances nécessaires, et lutte pour nous. Naturellement, le cheval de sport est élevé et entraîné à cette fin, mais un fourrage optimal facilite la puissance et les réserves d'endurance. Avec International Sports, vous pouvez optimiser les besoins de votre partenaire de sport, grâce à une analyse scientifique et l'appui d'un véritable concept d'alimentation.

International Sports Champions Claim

Le fourrage de haute performance créé scientifiquement



Sac en papier de 20 kg

Champions Claim été développé en coopération avec le renommé institut Kentucky Equine Research Institut (KER). La recette est basée sur les connaissances issues des épreuves pendant les Jeux Olympiques ainsi que dans les épreuves de course et d'endurance.

- Des nutriments qui renforcent la musculature
- Avec 300 mg de Vitamine E par kg
- Sans herbes fines, bonne acceptation
- Avec des algues marine, des huiles et des oléagineux

KER a comme but l'amélioration de la santé et de la constitution des chevaux. Pendant l'entraînement sur le tapis roulant à grand vitesse les paramètres sanguins et respiratoires sont relevés. On peut établir un bilan des substances nutritives et effectuer une mesure de la densité avec les propriétaires de chevaux, les fabricants de fourrage. En Allemagne St. Hippolyt est le seul partenaire de KER. Les performances sportives demandées ne sont pas seulement liées à la puissance et à la persévérance, mais aussi grâce à une bonne capacité de concentration et de bons nerfs.

Scientifiquement reconnu

Le fourrage pour chevaux a une teneur en amidon modérée. Les recherches de l'institut KER ont démontré que les fourrages riches en amidon engendrent pertes de puissance du cheval. Les conséquences sont les mêmes avec un taux de glycémie élevé. Dans l'alimentation, peu d'amidon et beaucoup de fibres et de matières grasses, entraînent une légère augmentation du taux de lactate et de dioxyde de carbone, ce qui accroît puissance cardiaque et endurance. De là, une meilleure respiration, moins de problèmes de digestion et de transpiration. Moins de cortisol et moins d'insuline signifie moins de stress et plus de calme.

Un produit: 3 variantes

Champions Claim est recommandé pour les disciplines comme le dressage, le saut, le cross, le Western et l'attelage qui demandent un métabolisme aérobie-anaérobie. Pour d'autres épreuves comme l'endurance ou la course, la combinaison d'huiles, de céréales, de matières grasses augmentent l'apport d'amidon et avec ça chaque demande d'énergie adaptée.

Champions Claim et l'huile

Le raid nécessite endurance et oxygène. Pour éviter une hyper-acidité du muscle, il faut une nutrition hypoglycémique et un apport limité en hydrates de carbone. De là, sont rajoutées au fourrage, des huiles de haute valeur, par exemple HippoLinol qui permettent une plus grande quantité de matières grasses à brûler dans le domaine aérobie.

Champions Claim et céréales

Pour des performances de haut niveau et une disponibilité d'énergie optimale sur le champs de course, aussi bien que dans les sports de trot et de galop, Champions Claim se mélange avec des céréales, par exemple C'Real Basics Dynamic. Des hydrates de carbone fournissent l'énergie pour le métabolisme musculaire anaérobie.

COMPOSITION

flocons d'orge, flocons de maïs, cossettes de betteraves, flocons d'avoine 10%, mélasse de betteraves, luzerne hachée, mélange des graines (de lin, de tournesol) 5%, mélange des huiles (de germes de maïs, de lin, de tournesol) 3%, pommes séchées, son de blé, germes de maïs, sirop de pomme, foin haché, sel de l'Himalaya, germes de blé, calcaire d'algues marines, farine d'algues marines, levure de bière, vinaigre de fruits

ÉLÉMENTS CONSTITUTIFS

| | |
|----------------------|------------|
| Protéine brute | 11,0 % |
| Fibre brute | 8,0 % |
| Matière grasse brute | 7,0 % |
| Cendre brute | 7,0 % |
| Protéine digestible | 92 g/kg |
| Énergie digestible | 12,5 MJ/kg |

| | |
|-----------|-------|
| Calcium | 1,2 % |
| Phosphore | 0,5 % |
| Magnesium | 0,3 % |
| Sodium | 0,4 % |

ADDITIFS NUTRITIFS par kg

| | |
|---------------------|-----------|
| Vitamin A | 11.000 IE |
| Vitamin D3 | 1.100 IE |
| Vitamin E | 320 mg |
| Vitamin B1 | 10 mg |
| Vitamin B2 | 13 mg |
| Vitamin B6 | 6 mg |
| Vitamin B12 | 35 mcg |
| Biotin | 400 mcg |
| Niacine | 60 mg |
| Acide folique | 4 mg |
| Acide pantothénique | 20 mg |
| Chlorure de choline | 800 mg |

OLIGOÉLÉMENTS par kg

| | |
|-----------|--------|
| Fer | 200 mg |
| Zinc | 120 mg |
| Manganèse | 100 mg |
| Cuivre | 40 mg |
| Iode | 0,7 mg |
| Cobalt | 0,1 mg |
| Sélénium | 0,5 mg |

DOSAGE RECOMMANDÉ

Env. 500 - 700 g par tranche de 100 kg poids et par jour

Au cas d'un plus grand besoin, on peut ajouter: de l'avoine, C'Real, Struktur-Energetikum, HippoLinol, ou Luzerne-Mix.

1 litre = env. 550 g Champions Claim



Jusqu'à maintenant notre cheval est bien nourri. Il manque, quand même encore un petit PLUS en énergie. Avant les épreuves importantes - "quand ça compte" - à la fin d'un weekend de concours, à la période des saillies, à la présentation des étalons etc. Dans de tels cas, ne souhaitez pas un booster d'énergie performant qui équilibre malgré tout le cheval!

La force qui vient des cellules

QELAN

La nutrition bio-intelligente



La bouteille de 600 g

Booster d'énergie d'une nouvelle génération - avec effet turbo.

- Une poussée qui vient du mitochondrie
- Préservation de la performance à travers la protection des muscles, des nerfs et des tissus
- Très haute teneur en gouttelettes de Lécithine

L'énergie qui vient du Mitochondrie

La capacité de travail de la musculature du cheval dépend de millions de mitochondrie qui délivrent l'énergie. Cette minuscule centrale d'énergie des cellules transforme d'énergiques nutriments du fourrage grâce à l'oxygène. Grâce à ça, il y aura suffisamment d'ATP pour l'activité des muscles et du métabolisme. Il est superflu de donner à un cheval performant du fourrage énergétique, si en même temps les mitochondries ne travaillent pas de manière optimale. De nombreux chevaux fatigués prématurément peuvent profiter d'une poussée de vitalité fonctionnelle avec les mitochondries. Ce sont avant tout de la vitamine B, de la Carnitine et des composants enzymatiques comme le Coenzyme Q10.

Les Mitochondries travaillent à ce que soient liées oxygène et gains d'énergie constants. De ce fait, les attaques

des très nombreux radicaux oxygénés apparaissent. Le manque d'antioxydants sert à neutraliser les matières radicales, qui font périr progressivement les mitochondries. QELAN contient de ce fait des antioxydants comme la vitamine A naturelle, la vitamine C, le sélénium et la coenzyme Q10. Celles-ci sont assemblées directement ou en partie à partir d'extraits de levure et se présentent comme tous les composants de QELAN sous la forme de très fines gouttes de Lécithine. Les problèmes fréquents de disponibilité biologique des matières vitales sont de ce fait considérablement améliorés (Effet Turbo). Ces études sont éprouvées scientifiquement par la recherche équine du Kentucky. De là, constat a été fait que les gouttelettes de vitamine E données se retrouvent en plus grande quantité dans le sang, qu'en comparaison d'une vitamine E conventionnelle.

Une protection pour les muscles et les organes

Le métabolisme dans les sports actifs et la reproduction laisse inévitablement un endommagement des cellules d'oxygène dans tout le corps. Sans être défendu par des systèmes de protection antioxydants, l'usure des tissus menace. La vitalité des cellules profite des antioxydants de QELAN: principalement sur la musculature, les vaisseaux sanguins, le système génital, le système nerveux, les poumons et tous les autres organes. Avec cela, on contribue à lutter contre une baisse de performance, la nervosité, l'infertilité, la dégradation des tissus et le vieillissement prématuré. Enfin, les chevaux matures de sport et d'élevage profitent donc de QELAN.

COMPOSITION

Extrait de malt et de levure de bière, concentré de fructose, lécithine, carnitine, vinaigre de fruits

ÉLÉMENTS CONSTITUTIFS

| | |
|----------------------|-------|
| Protéine brute | 1,0 % |
| Matière grasse brute | 3,5 % |
| Fibre brute | 0,5 % |
| Cendre brute | 1,4 % |

| | |
|-----------|--------|
| Calcium | 0,1 % |
| Phosphore | 0,1 % |
| Sucre | 58,0 % |

ADDITIFS NUTRITIFS par kg

| | |
|---------------------|-----------|
| Vitamine E | 50.000 mg |
| Vitamine C | 500 mg |
| Vitamine B1 | 15 mg |
| Vitamine B2 | 12 mg |
| Vitamine B6 | 8 mg |
| Vitamine B12 | 40 mcg |
| Biotin | 300 mcg |
| Niacine | 2.500 mg |
| Acide pantothénique | 30 mg |
| Acide folique | 1 mg |

DOSAGE RECOMMANDÉ

Pour un cheval «de pur sang» env. 30 g par jour. En cas de compétition plus forte max. 50 g par jour. Alimenter dans l'idéal 30 min. avant le démarrage mélangé avec l'eau potable ou l'aliment concentré.

FOURRAGE DE BASE

Travailler avec plaisir

Quand le premier trot est léger, quand la deuxième épreuve est aussi réussie que la première, quand le cheval trouve facilement son équilibre; là, ce sont des moments de bonheur pour le couple cheval-cavalier.



Super Condition

Des substances naturelles concentrées pour le sport



Sac en papier de 20 kg, seau de 10 kg

La base des succès sportifs est une musculature bien développée. Seuls des muscles bien irrigués et décontractés conditionnent la force, la puissance et l'endurance du cheval. Super Condition fournit les nutriments nécessaires du métabolisme musculaire.

- Riche en vitamines antioxydants
- Riche en substances minérales pro musculaires
- Optimisé en protéines de haute valeur
- Une recette qui protège et qui structure

L'équitation devient plus légère

Un métabolisme musculaire optimal permet un échauffement plus court. La construction des muscles se réalise plus rapidement. Une amélioration des performances quotidienne sera plus rapidement atteinte et en même temps, l'usure corporelle sera moindre. Un bon métabolisme musculaire élimine rapidement les sous-produits comme l'acide lactique, raccourcit la phase de régénération en confortant une nouvelle motivation pour le prochain entraînement. En même temps l'endurance et la performance se développent.

Un fourrage basique ne suffit pas

Super Condition est particulièrement riche en substance nutritives requises par les muscles du cheval. Normalement ces substances ne sont pas suffisamment disponibles dans le fourrage basique. Les chevaux très musclés, soit par l'entraînement, soit génétiquement ont besoin de plus de substances nutritives élaborées et protectrices.

Un manque de ces substances spécifiques peut provoquer une tension, un durcissement, et une fissure des muscles qui peuvent nuire aux ligaments et aux tendons. Super Condition compense ces carences à court et à long terme.

Le fourrage qu'on peut sentir

Des ingrédients de haute qualité, un teneur en minéraux et vitamines adaptée permettent de donner Super Condition en forme concentré, avec moins de cent grammes par jour. Son effet est reconnu particulièrement chez les chevaux de sports, les étalons pendant la période de saillie et de confirmation. Pour le loisir, le cavalier se fait plaisir avec un cheval appliqué et décontracté.

Composition

germes de maïs 25%, flocons moulus d'orge complet, extrait de malt et de levure de bière, mélange des graines (de lin, de tournesol, de fenouil) finement moulue 5%, sirop de pomme, mélange des huiles (de lin, de tournesol) pressée à froid 2,8%, sel, pellicules de raisin, herbes fines (romarin, aubépine) 2%, farine d'algues marines, levure de bière, lysine, acétate de magnésium, méthionine, curcuma, extrait de pépins de raisin, calcaire d'algues marines

Éléments constitutifs

| | |
|----------------------|----------|
| Protéine brute | 14,0 % |
| Fibre brute | 6,0 % |
| Matière grasse brute | 10,0 % |
| Cendre brute | 9,0 % |
| Protéine digestible | 99 g/kg |
| Énergie digestible | 13 MJ/kg |

| | |
|-----------|-------|
| Calcium | 0,9 % |
| Phosphore | 0,5 % |
| Magnésium | 0,3 % |
| Sodium | 1,2 % |

| | |
|-----------|-------|
| Lysine | 1,3 % |
| Méthionin | 0,8 % |

Additifs nutritifs par kg

| | |
|---------------------|-----------|
| Vitamin A | 24.000 IE |
| Vitamin D3 | 2.600 IE |
| Vitamin E | 2.000 mg |
| Vitamin C | 5.000 mg |
| Vitamin B1 | 15 mg |
| Vitamin B2 | 15 mg |
| Vitamin B6 | 7 mg |
| Vitamin B12 | 50 mcg |
| Biotin | 270 mcg |
| Niacine | 55 mg |
| Acide folique | 7 mg |
| Acide pantothénique | 26 mg |
| Chlorure de choline | 550 mg |

Oligoéléments par kg

| | |
|-----------|--------|
| Fer | 180 mg |
| Zinc | 300 mg |
| Manganèse | 460 mg |
| Cuivre | 25 mg |
| Iode | 2,0 mg |
| Cobalt | 6,0 mg |
| Sélénium | 1,1 mg |

Dosage recommandé

Env. 50-100 g par tranche de 100 kg poids et par jour, en complément à l'aliment concentré quotidien et donner mélangé à celle-ci.

1 litre = env. 800 g SuperCondition

Keep cool

On aime les chevaux pour leurs tempérament. Mais quand ils ont un trop plein d'énergie, qu'ils sont nerveux ou bien craintifs, le plaisir de les monter décroît. Il faut donc réfléchir à un fourrage alterné. L'alimentation quotidienne complète détermine les substances nutritives, dont dépend le bien être physique et mental du cheval.



Reformmüsli „G“

Plein d'énergie et sans avoine



Sac en papier de 20 kg

Le müsli équilibré, particulièrement adapté aux chevaux de tempérament et qui ont du mal à prendre du poids.

- Délicieux et nourrissant
- A base de flocons écrasés
- Sans avoine et pauvres en protéine
- Avec de fines herbes, des algues marines, des huiles et des oléagineux

Porteur d'énergie variées sans avoine

Reformmüsli „G“ contient des flocons d'orge et de maïs écrasés, des germes, des graines de lin et de tournesol, ainsi que leurs huiles pressées à froid. Ainsi, le cheval dispose de nutriments utiles très énergétiques, grâce à l'huile végétale et aux hydrates de carbone. De délicieuses matières fibrées comme des morceaux de pommes de la betterave râpée et de la luzerne hachée apportent des compléments énergétiques fermentés. Le taux de protéine est bas, avec quand même beaucoup de valeur à l'intérieur.

Le plaisir de mâcher

Du fait de sa formulation sous forme de müsli, à la richesse et à l'excellence de ses ingrédients, Reformmüsli „G“ est un véritable événement gastronomique pour votre cheval, du fait qu'il apporte une alimentation saine et variée. Les ingrédients à forte valeur contiennent en plus beaucoup de vitamines, minéraux et oligo-éléments.

Composition

Flocons d'orge, flocons de maïs, pommes séchées, mélasse de betteraves, luzerne hachée, son de blé, son d'avoine décortiquée, sirop de pommes, mélange des huiles (de lin, de tournesol, de germes de maïs) pressée à froid 2,5%, mélange des graines (de lin, de tournesol, de fenouil, de cumin noir) 2,5%, crossettes de betteraves, herbes fines (coriandre, menthe poivrée, fenouil, marjolaine) 1,3%, calcaire d'algues marines, germes de maïs, germes de blé, pellicules de raisin, sel, ail, farine d'algues marines, germes de blé, levure de bière, extrait de malt et de levure de bière

Éléments constitutifs

| | |
|----------------------|----------|
| Protéine brute | 9,5 % |
| Fibre brute | 9,0 % |
| Matière grasse brute | 5,0 % |
| Cendre brute | 8,5 % |
| Protéine digestible | 82 g/kg |
| Énergie digestible | 12 MJ/kg |

| | |
|-----------|-------|
| Calcium | 1,0 % |
| Phosphore | 0,3 % |
| Magnesium | 0,3 % |
| Sodium | 0,3 % |

Additifs nutritifs par kg

| | |
|---------------------|-----------|
| Vitamin A | 13.000 IE |
| Vitamin D3 | 1.400 IE |
| Vitamin E | 70 mg |
| Vitamin B1 | 10 mg |
| Vitamin B2 | 10 mg |
| Vitamin B6 | 6 mg |
| Vitamin B12 | 30 mcg |
| Biotin | 220 mcg |
| Niacine | 43 mg |
| Acide folique | 3 mg |
| Acide pantothénique | 20 mg |
| Chlorure de choline | 500 mg |

Oligoéléments par kg

| | |
|-----------|--------|
| Fer | 175 mg |
| Zinc | 160 mg |
| Manganèse | 100 mg |
| Cuivre | 30 mg |
| Iode | 1,0 mg |
| Cobalt | 1,3 mg |
| Sélénium | 0,5 mg |

Dosage recommandé

Env. 500 - 800 g par tranche de 100 kg poids et par jour. En cas de dosage inférieur ou d'insuffisance nutritionnelle, nous recommandons d'ajouter du SemperMin ou du MicroVital.

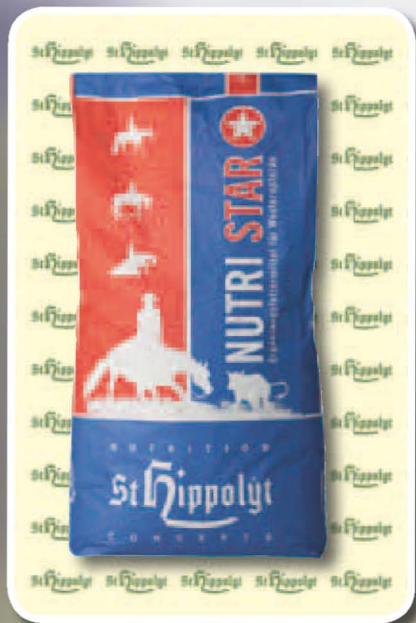
1 litre = env. 600 g Reformmüsli G

L'équitation Western a plusieurs facettes. L'objectif des amoureux de cette discipline. Une relation cool avec un cheval volontaire et bien dans sa tête. Pourtant les chevaux Western ont une musculature génétiquement proéminente et de ce fait, exploitent d'autant mieux le fourrage. Ceux ci exigent une conception particulière du fourrage, dont profitent les autres races de chevaux.

Une nourriture légère pour des chevaux forts

NutriStar

Un concept spécial pour les chevaux de Western et des chevaux avec une forte musculature



Sac en papier de 20 kg

Ce müsli pauvre en glucides est, grâce à sa teneur un nutriment particulièrement adapté aux chevaux de race Western. Les protéines sont de haute valeur mais faibles en contenu. NutriStar a aussi fait ses preuves pendant l'entraînement de jeunes chevaux et de chevaux de toutes races ayant une musculature à construire.

- Des protéines de qualité pour une meilleure musculature
- Riches en fibres et en germes de céréales
- Avec de fines herbes, des algues marines, des huiles et des oléagineux
- Peu de céréales

Pour un soutien spécifique des la musculature

Les chevaux de Western comme les Quarters, Appaloosas, Pintos et d'autres races de souche élevées pour travailler les bovins (en ranch) disposent d'une masse musculaire importante. Ceux ci ont une masse musculaire disproportionnée par rapport à leur poids, de sorte qu'ils sont plus facile à nourrir que des chevaux d'autres races. La conception du fourrage pour les chevaux Western doit disposer d'un approvisionnement énergétique adéquat ainsi qu'une teneur en nutriments nécessaire aux muscles. A besoins non satisfaits, correspondent une mauvaise répartition des nutriments entre les os, les tendons, les ligaments et les articulations avec comme conséquences une usure prématurée de ceux ci. Néanmoins, d'autres races de chevaux pris individuellement, se doivent d'être nourri par du fourrage pauvre en glucides et en protéines. C'est l'alimentation idéale pour l'équilibre nerveux et une digestion régulée.

Des ingrédients pertinents pour les muscles

NutriStar contient des protéine de haute qualité en quantités modérées. L'apport d'énergie provient des fournisseurs de pectine, d'huiles et d'oléagineux. Le taux faible de glucides aide la musculature, de même qu'une minéralisation spéciale. Ce sont des antioxydants variés, comme la vitamine E qui protègent les cellules musculaires des agressions des radicaux libres et rendent possible une combustion d'énergie sans heurts.

Composition

Flocons d'orge, luzerne hachée, foin haché, pommes séchées, flocons de maïs, sirop de pommes, son de blé, germes de maïs, mélasse de betteraves, crossettes de betteraves, pellicules de raisin, son d'avoine décortiquée, mélange des graines (de lin, de tournesol, de fenouil, de cumin noir) finement moulue 3%, flocons d'avoine complète 2,8%, herbes fines (menthe poivrée, coriandre, sauge, livèche, origan, marjolaine) 1,8%, mélange des huiles (de lin, de tournesol, de germes de maïs) pressée à froid 1,4%, germes d'orge, extrait de pépins de raisin, calcaire d'algues marines, sel, farine d'algues marines, germes de blé, levure de bière, ail

Éléments constitutifs

| | |
|----------------------|------------|
| Protéine brute | 10,0 % |
| Fibre brute | 12,0 % |
| Matière grasse brute | 5,0 % |
| Cendre brute | 8,5 % |
| Protéine digestible | 86 g/kg |
| Énergie digestible | 11,5 MJ/kg |

| | |
|-----------|-------|
| Calcium | 0,8 % |
| Phosphore | 0,3 % |
| Magnésium | 0,2 % |
| Sodium | 0,3 % |

| | |
|-----------|-------|
| Lysine | 0,5 % |
| Méthionin | 0,2 % |

Additifs nutritifs par kg

| | |
|---------------------|-----------|
| Vitamin A | 13.000 IE |
| Vitamin D3 | 1.400 IE |
| Vitamin E | 130 mg |
| Vitamin B1 | 10 mg |
| Vitamin B2 | 10 mg |
| Vitamin B6 | 7 mg |
| Vitamin B12 | 30 mcg |
| Biotin | 320 mcg |
| Niacine | 65 mg |
| Acide folique | 5 mg |
| Acide pantothénique | 22 mg |
| Chlorure de choline | 850 mg |

Oligoéléments par kg

| | |
|-----------|--------|
| Fer | 250 mg |
| Zinc | 220 mg |
| Manganèse | 180 mg |
| Cuivre | 45 mg |
| Iode | 1,2 mg |
| Cobalt | 1,4 mg |
| Sélénium | 0,6 mg |

Dosage recommandé

Env. 300 - 600 g par tranche de 100 kg poids et par jour.

En cas de dosage inférieur ou d'insuffisance nutritionnelle, nous recommandons d'ajouter du SemperMin ou du MicroVital.

1 litre = env. 600 g NutriStar

Intégral et plein de valeur

Le Fourrage simple, l'avoine et les granulés sont les aliments que l'on retrouve dans la plupart des clubs. La qualité des aliments varient beaucoup et on ne peut pas changer grand chose. Dans de tels cas, c'est important, de pouvoir au moins compter sur une nutrition de qualité. Vollwertpellet est le rocher dans la mer! Avec celui-ci, St. Hippolyt dispose pour le long terme d'un fourrage sain pour les chevaux.

Vollwert- pellets

Universel et efficace



Sac en papier de 25 kg

Les granulés riches en substances minérales pressés à froid pour toutes les races de chevaux et à usage universel. Est aussi adapté aux écuries disposant de nombreux chevaux.

- Intégral et délicieux
- Pressé à froid, sans liants
- Varié et sans avoine
- Avec de fines herbes, des huiles et des oléagineux

Nourrir devient si facile

Vollwertpellets sont conçus comme aliment complétant le fourrage simple et de base (du foin et de la paille). Grâce à sa bonne tolérance digestive et à la variété des substances nutritives et vitales, les granulés satisfont les besoins des chevaux de toutes races et de tout types d'équitation. Sans avoine, Vollwertpellets sont destinés aux chevaux qui ont du tempérament, mais on peut aussi mixer les granulés avec de l'avoine et du müsli.

Intégral signifie pressé à froid

Le procédé particulier de pression, et inférieure à 40°C ménage et conserve le contenu complet des ingrédients, comme par exemple les enzymes, les vitamines et d'autres matières végétales secondaires. Ils ne contiennent pas de liants artificiels. Du fait de sa macrostructure très digeste; les procédés actuels de fabrication des granulés évitent les désagréments des procédés traditionnels. Vollwertpellets ont révolutionnés la mauvaise réputation des granulés traditionnels. Ce fourrage est particulièrement digeste et délicieux. Les chevaux aiment les manger et les mâchonnent beaucoup avant de les avaler. La grande variété de composants uniques offre au cheval la possibilité d'utiliser toutes les substances nutritives nécessaire, contenues dans les granulés pour compenser les manques du fourrage de base.

Une alimentation économique

Nos campagnes de prescription déjà anciennes dans bon nombre d'écuries montrent que les chevaux sont mieux alimentés. Le système digestif est ménagé par le peu de fourrage utilisé. Les chevaux sont plus énergiques et performants et en même temps décontractés et faciles à monter. Le changement de poils et les situations de stress sont maîtrisés plus facilement.

Composition

VOLLWERTPELLETS

flocons d'orge, luzerne hachée, son de blé, son d'avoine décortiquée, mélange des graines (de lin, de tournesol, de colza) 7%, crossettes de betteraves, pommes séchées, germes de maïs, herbes fines (menthe poivrée, romarin, fenouil, camomille, fenugrec) 2,2%, germes d'orge, extrait de pépins de raisin, calcaire d'algues marines, flocons de maïs, mélasse de betteraves, extrait de malt et de levure de bière, sel, levure de bière

Composition

VOLLWERTPELLETS LIGHT

flocons d'orge, son de blé, son d'avoine décortiquée, luzerne hachée, mélange des graines (de lin, de tournesol, de cumin noir, de fenouil,) 7,5%, crossettes de betteraves, germes de maïs, foin haché, pommes séchées, herbes fines (menthe poivrée, fenouil, cynorrhodon, coriandre, sauge, origan, marjolaine) 2,5%, germes d'orge, calcaire d'algues marines, sel, flocons de maïs, levure de bière, mélasse de betteraves, extrait de pépins de raisin, fumarate de magnésium, mélange des huiles (de lin, de tournesol) 0,1%

| | VOLLWERTPELLETS | LIGHT |
|------------------------------|-----------------|------------|
| Éléments constitutifs | | |
| Protéine brute | 10,2 | 10,4 % |
| Fibre brute | 12,6 | 13,0 % |
| Matière grasse brute | 3,8 | 3,7 % |
| Cendre brute | 9,0 | 8,5 % |
| Protéine digestible | 86 | 86 g/kg |
| Énergie digestible | 10,5 | 10,5 MJ/kg |
| Calcium | 1,1 | 1,0 % |
| Phosphore | 0,5 | 0,5 % |
| Magnésium | 0,3 | 0,3 % |
| Sodium | 0,5 | 0,5 % |

Additifs nutritifs par kg

| | | |
|---------------------|--------|-----------|
| Vitamin A | 15.000 | 15.000 IE |
| Vitamin D3 | 1.600 | 1.600 IE |
| Vitamin E | 80 | 80 mg |
| Vitamin B1 | 10 | 10 mg |
| Vitamin B2 | 10 | 10 mg |
| Vitamin B6 | 5 | 5 mg |
| Vitamin B12 | 40 | 40 mcg |
| Biotin | 330 | 330 mcg |
| Niacine | 50 | 50 mg |
| Acide folique | 6 | 6 mg |
| Acide pantothénique | 20 | 20 mg |
| Chlorure de choline | 450 | 450 mg |

Oligoéléments par kg

| | | |
|-----------|-----|--------|
| Fer | 100 | 100 mg |
| Zinc | 150 | 150 mg |
| Manganèse | 75 | 75 mg |
| Cuivre | 30 | 30 mg |
| Iode | 1,5 | 1,5 mg |
| Cobalt | 1,5 | 1,5 mg |
| Sélénium | 0,5 | 0,5 mg |

Dosage recommandé

VOLLWERTPELLETS / VOLLWERTPELLETS LIGHT

Env. 500 - 800 g par tranche de 100 kg poids et par jour.

En cas de dosage inférieur ou d'insuffisance nutritionnelle, nous recommandons d'ajouter du SemperMin ou du MicroVital.

1 litre = env. 750 g Vollwertpellets

1 litre = env. 750 g Vollwertpellets Light

Un beau poil n'est pas un hasard



Le succès obtenu, en 1998 par le fourrage utilisé par le Haras de chevaux islandais HESTA BORG a permis un changement d'opinion relatif à l'influence de l'alimentation sur la santé des chevaux. Les problèmes liés à l'alimentation comme l'eczéma, les déficiences immunitaires et psychiques, les démangeaisons ne peuvent être soulagées, voire supprimées que par apport des oligo-éléments correspondants. Hesta Mix a fait ses preuves lors d'essais pour les chevaux de race particulières, mais son Concept d'alimentation réussit vaut pour toutes les races de chevaux.

Hesta Mix-Serie

Particulièrement riche en micro-substances nutritives



Sac en papier, Müsli et light énergie de 20 kg
Sac en papier, Classic de 25 kg

Hesta Mix est adapté pour les chevaux baroques, les races spéciales, les chevaux faciles à nourrir, ainsi que pour tous les chevaux ayant des besoins particuliers en oligo-éléments et en éléments vitaminés.

- Des oligo-éléments biologiques de 3 sortes
- Des résultats nutritifs rapides
- Pour les chevaux de races faciles à nourrir ou combinés avec d'autres fourrages concentrés
- Avec de fines herbes, des algues marines, des huiles et des oléagineux
- Sans avoine

Les signes de carences ont plusieurs visages

De nombreux chevaux n'ont, de nos jours, besoin que d'une faible quantité de fourrage pour satisfaire leurs besoins énergétiques. L'apport en matières biologiques nutritives indispensables est satisfaite par de petites quantités de fourrage. L'affouragement en aliments minéraux, que l'on trouve facilement sur le marché ne sont pas adaptés en substances nutritives avec „à la clé“, des carences provoquant nervosité, troubles internes, dégradations des tissus, sensibilité aux infections, allergies, divers problèmes de peaux, d'amaigrissement, de métabolisme et de fécondité.

La solution aux problèmes

Hesta Mix a fait ses preuves avant tout comme fourrage approprié pour les races de chevaux spéciales et baroques; d'autant plus si ceux ci sont en situation de carences (voir ci-dessus). Les chevaux de selle, comme les purs sangs profitent aussi de ce spectre nutritif.

Un taux d'oligo-éléments particulièrement élevé

Hesta Mix est un fourrage de matières naturelles avec un taux important de micro matières valorisées sous une forme biologique. De petites rations de fourrage sont suffisantes pour satisfaire à l'apport calculé des besoins, garantis par les oligo-éléments organiques. Les états de carences sont traités sérieusement par absorption à travers l'intestin pour toucher, aussitôt, visiblement les organes atteints de manière équilibrée et préventive. Enfin, lors du changement de poils, la présence d'oligo-éléments, rends aussi l'usage d'Hesta Mix particulièrement approprié.

Les variantes d'Hesta Mix: Müsli, Classic et Light energy

Le délicieux „Hesta Mix Müsli“ est avant tout destiné aux chevaux travaillés régulièrement, nourris avec un fourrage énergétique. La plupart du temps, il s'agit de chevaux faciles à nourrir, comme par exemple, les Andalous, les Portugais, les chevaux de trait, Pintos, Arabes, Frison ou bien Tinker. Pour ceux là, le rapport qualité-prix des granulés pressés à froid est imbattable. „Hesta Mix Classic“ dispose d'un taux d'oligo-éléments élevé et d'un peu moins d'énergie que le Hesta Mix Müsli. Il peut être aussi administré aux chevaux faciles à nourrir. Pour les chevaux de pension Il est aussi possible de rajouter Hesta Mix à la ration de fourrage habituelle pour la valoriser, de sorte que ce plus se voit clairement sur la peau et le poil. Pour les races de chevaux particulièrement faciles à nourrir comme par exemple les Haflingers, les Fjords, les Islandais ou bien les Poneys Shetland, „Hesta Mix light energy“ s'impose, car faiblement énergétique, mais malgré tout riche en micro-nutriments. Lors de la saison de pâture, „Hesta Mix light energy“ procure naturellement un apport délicieux approprié, peu calorifique. Ceci a nettement plus de valeur que de donner des minéraux.

Composition CLASSIC

flocons d'orge, luzerne hachée, son de blé, son d'avoine décortiquée, mélange des graines (de lin, de tournesol, de fenouil, de cumin noir) 7,2%, pommes séchées, germes de maïs 4,5%, herbes fines (coriandre, sauge, fenouil, marjolaine, menthe poivrée) 4,2%, crossettes de betteraves, flocons de maïs, pellicules de raisin, calcaire d'algues marines, levure de bière, extrait de pépins de raisin, sel, extrait de malt et de levure de bière, germes d'orge, mélange des huiles (de lin, de tournesol) pressée à froid 1%, farine d'algues marines, germes de blé, ail, protéine de pois

Composition MÜSLI

flocons d'orge, flocons de maïs, luzerne hachée, pommes séchées, sirop de pomme, mélasse de betteraves, son de blé, son d'avoine décortiquée, mélange des graines (de lin, de tournesol, de fenouil, de cumin noir) 2,8%, mélange des huiles (de lin, de tournesol, de germes de maïs) pressée à froid 2,6%, herbes fines (coriandre, sauge, menthe poivrée, fenouil, marjolaine) 2,5%, crossettes de betteraves, germes de maïs, calcaire d'algues marines, pellicules de raisin, sel, extrait de pépins de raisin, levure de bière, germes de blé, farine d'algues marines, extrait de malt et de levure de bière, germes d'orge, ail, protéine de pois, acétate de magnésium, sulfate de magnésium, vinaigre de fruits

Composition LIGHT ENERGY

pommes séchées, flocons d'orge, son de blé, pellicules de raisin, luzerne hachée, foin haché, mélange des graines (de lin, de tournesol, de cumin noir) 6,3%, son d'avoine décortiquée, flocons de maïs, crossettes de betteraves, mélange des huiles (de lin, de tournesol, de germes de maïs) pressée à froid 2,8%, herbes fines (coriandre, menthe poivrée, fenouil) 2,5%, calcaire d'algues marines, mélasse de betteraves, carottes, levure de bière, sirop de pomme, germes de maïs, extrait de pépins de raisin, sel, farine d'algues marines, germes de blé, ail

| | CLASSIC | MÜSLI | LIGHT |
|------------------------------|---------|-------|----------|
| Éléments constitutifs | | | |
| Protéine brute | 10,0 | 10,0 | 10,0 % |
| Fibre brute | 12,0 | 9,0 | 12,0 % |
| Matière grasse brute | 4,3 | 4,8 | 6,0 % |
| Cendre brute | 9,4 | 9,0 | 11,0 % |
| Protéine digestible | 68 | 78 | 80 g/kg |
| Énergie digestible | 11 | 11,5 | 10 MJ/kg |
| Calcium | 1,2 | 1,1 | 1,4 % |
| Phosphore | 0,5 | 0,3 | 0,5 % |
| Magnésium | 0,3 | 0,3 | 0,3 % |
| Sodium | 0,4 | 0,4 | 0,6 % |

Additifs nutritifs par kg

| | | | |
|---------------------|--------|--------|-----------|
| Vitamin A | 15.000 | 15.000 | 20.000 IE |
| Vitamin D3 | 1.700 | 1.700 | 2.100 IE |
| Vitamin E | 120 | 95 | 125 mg |
| Vitamin B1 | 10 | 10 | 10 mg |
| Vitamin B2 | 10 | 10 | 10 mg |
| Vitamin B6 | 7 | 7 | 7 mg |
| Vitamin B12 | 40 | 40 | 40 mcg |
| Biotin | 250 | 250 | 250 mcg |
| Niacine | 45 | 50 | 110 mg |
| Acide folique | 6 | 5 | 7 mg |
| Acide pantothénique | 22 | 20 | 35 mg |
| Chlorure de choline | 280 | 550 | 1.000 mg |

Oligoéléments par kg

| | | | |
|-----------|-----|-----|--------|
| Fer | 150 | 200 | 220 mg |
| Zinc | 380 | 320 | 580 mg |
| Manganèse | 300 | 280 | 540 mg |
| Cuivre | 70 | 70 | 100 mg |
| Iode | 2,0 | 0,8 | 1,5 mg |
| Cobalt | 2,0 | 2,0 | 2,0 mg |
| Sélénium | 0,9 | 0,7 | 1,3 mg |

Dosage recommandé

par tranche de 100 kg poids et par jour:

| | | |
|----------|---------------|----------------------|
| Classic: | ca. 150–250 g | 1 litre = env. 750 g |
| Müsli: | ca. 200–300 g | 1 litre = env. 600 g |
| Light: | ca. 100–150 g | 1 litre = env. 550 g |

En cas de dosage inférieur ou d'insuffisance nutritionnelle, nous recommandons d'ajouter du SemperMin ou du MicroVital.

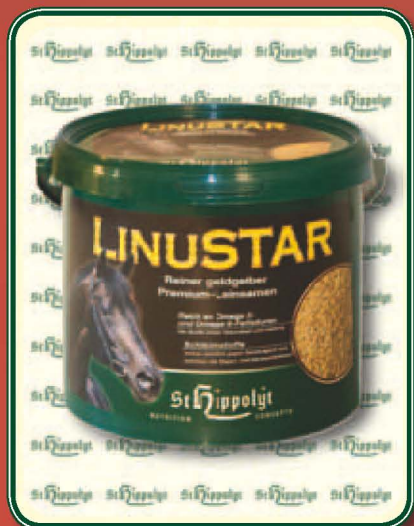


Brillant en scène

Une crinière bouillonnante, une queue épaisse, des poils comme de la soie - c'est l'expression de la beauté d'un cheval que n'apprécient pas seulement les gens de cheval. Brillance et structure des poils témoignent de l'excellente santé d'un cheval.

LinuStar

Pour le brillant d'une présentation, pour les chevaux de toutes races et de tous âges



Seau de 3 kg et 10 kg
Sac en papier de 25 kg

Les graines de lins dorées sont soigneusement écrasées et cassées pendant le processus de production et, apportent aux chevaux des poils soyeux, ainsi qu'un bon fonctionnement des intestins pour les chevaux amaigris ou sujets aux coliques. LinuStar protège aussi la muqueuse de l'estomac, même s'il y a déjà des ulcères.

- Riche en substances expectorantes
- Riche en Omega-3 et en acides gras
- Pas de nécessité de concasser ou cuire
- Simple à utiliser comme aliment
- Efficacité éprouvée

Doré ou brun, il faut „trancher“!

Dans le monde de cheval les graines de lins sont très connues. Les graines de lins jaunes comparées aux graines marrons ne sont pas à cuire. Les graines marrons doivent être cuites pour inactiver une enzyme qui est dangereuse pour le cheval, l'acide cyanhydrique. L'échauffement des graines signifie que la plupart des Omega-3, les acides gras, les vitamines E et les substances du mucus perdent leurs propriétés positives. Les graines de lin sont alors très sensibles à l'échauffement où à l'assimilation.

Ne pas mâcher ne permet pas de digérer

Les graines de lins qui ne sont pas concassées ou bien broyées par le mâchage ne vont pas être utilisées lors de la digestion du cheval. Ce qui signifie que les graines vont être éliminées inutilisées. Les substances du mucus ne peuvent, ni protéger l'estomac, ni les intestins, ni les aider pendant la période de changement de poils.

Le procédé de ventilation breveté

Le procédé de ventilation ménage, casse et déplace légèrement la coquille de graine permettant d'obtenir de minuscules fissures. Ainsi, les graines sont toujours protégées contre l'oxydation et la perte. D'autre part, lors du contact avec l'eau ou les sécrétions digestives, la coquille commence à gonfler et les substances de mucus, nutritives sont accessibles pour l'organisme. Celles-ci, maintenant fortement valorisées confortent la santé de l'estomac et de l'intestin et aident le cheval à avoir une jolie robe brillante.

Composition

Lin aurifère, micro-fissuré

Éléments constitutifs

| | |
|----------------------|--------|
| Protéine brute | 16,0 % |
| Fibre brute | 18,0 % |
| Matière grasse brute | 30,0 % |
| Fibre alimentaire | 27,0 % |

Additifs nutritifs par kg

keine

Dosage recommandé

Env. 10 - 20 g par tranche de 100 kg poids et par jour donné mélangé au fourrage concentré quotidien ou au IrishMash.

En cas de besoin, la quantité peut aussi être doublée de façon temporaire.

Application pour l'estomac:

Mélanger LinuStar avec l'eau chaude (env. 80°C) et faire gonfler environ 25 min. La formation de mucosité est directement évidente. Maintenant alimenter dans l'aliment concentré ou dans IrishMash. Le mucus couvre la paroi de l'estomac ainsi que une couche de protection.

Application pour l'intestin:

Mélanger LinuStar simplement sec dans l'aliment concentré. Le lin gonfle seulement pendant la digestion et le mucus est à la disposition de l'intestin.

Le meilleur moment de la journée



Impatient et avec un regard plein d'espoir, peut-être même avec des hennissements, le cheval nous montre qu'il voudrait avoir ce repas, tiède et parfumé dans son auge. Il nous fait comprendre qu'on doit se dépêcher avec le service, pour ce super repas! Donner de l'Irish Mash est toujours une grande fête pour nos amis, qu'on peut même „servir“ plusieurs fois par semaine.

Irish Mash

Un fourrage de tradition



Sac en papier de 7,5 kg ou de 15 kg

Ce fourrage facile à préparer et délicieux, stimulant la digestion et le métabolisme, ne doit pas manquer dans le régime de chaque cheval. Surtout à recommander pendant les jours de repos, la période de changement de poils, après de grands efforts ou bien lors d'une convalescence.

- Préparation rapide, aussi avec de l'eau froide
- Stimulant la digestion, diététique
- Délicieux grâce à des morceaux de pommes et de raisins
- Particulièrement digeste

Depuis des siècles, le Mash est donné aux chevaux après un travail dur, pendant la convalescence ou bien pour la prévention des coliques. Cette masse chaude liquide; un peu comme une pâte stimule l'appétit et la digestion, dépure les voies digestives et améliore, par là même le métabolisme.

Tradition et modernité relié

Irish Mash est particulièrement bon et reprend la composition traditionnelle de germes de blé et de graines de lins. En plus Irish Mash a été développé avec les dernières connaissances scientifiques sur l'alimentation. Les graines de lin dorées ont été fractionnées doucement et permettent une utilisation sans cuisson grâce à une teneur basse en amidon, à l'extrait d'une fine épice de malt-levure, de la coriandre et de la levure de bière, ainsi, la digestibilité ainsi que l'impact diététique sont assurées. Irish Mash contient peu de céréales; qui sont malgré tout fermentées et riches en enzymes.

Utile pour tous les chevaux

Avec sa recette diététique Irish Mash est une nourriture légère; pas un fourrage concentré. Il fait du bien aux intestins et profite aux chevaux qui ont du mal à prendre du poids. Les chevaux aiment tellement Irish Mash qu'on peut facilement leur donner comme premier repas, après des coliques, des maladies graves, voire un manque d'appétit, ou des problèmes pour mâcher. Le Mash conforte le cheval après les concours, pendant la saison des saillies et la naissance des poulains et fait ses preuves lors du changement de poils.

On peut donner Irish Mash 1 à 3 fois par semaine au lieu d'un fourrage concentré. Pour les cas particuliers (après une opération ou en cas d'ulcère gastrique), l'application se fait comme fourrage avec du foin et de la paille.

Encore plus délicieux et nourrissant, quand Irish Mash est combiné avec EquiMall.

Composition

Son de blé, flocons d'orge, mélange des graines (de lin, de tournesol) 9,2%, flocons d'avoine 9%, flocons de maïs, mélasse de betteraves, pommes séchées, crossettes de betteraves, foin haché, pellicules de raisin, sirop de pomme, levure de bière, sel, germes de blé, extrait de malt et de levure de bière, mélange des huiles (de lin, de tournesol, de germes de maïs) 1%, extrait de pépins de raisin, germes de maïs, coriandre 0,5%, calcaire d'algues marines

Éléments constitutifs

| | |
|----------------------|------------|
| Protéine brute | 11,5 % |
| Fibre brute | 8,5 % |
| Matière grasse brute | 5,0 % |
| Cendre brute | 7,2 % |
| Protéine digestible | 92 g/kg |
| Énergie digestible | 10,5 MJ/kg |

| | |
|-----------|-------|
| Calcium | 0,4 % |
| Phosphore | 0,5 % |
| Magnésium | 0,3 % |
| Sodium | 0,5 % |

Additifs nutritifs par kg

| | |
|---------------------|----------|
| Vitamin A | 7.200 IE |
| Vitamin D3 | 800 IE |
| Vitamin E | 50 mg |
| Vitamin B1 | 10 mg |
| Vitamin B2 | 8 mg |
| Vitamin B6 | 8 mg |
| Vitamin B12 | 20 mcg |
| Biotin | 200 mcg |
| Niacine | 90 mg |
| Acide folique | 1 mg |
| Acide pantothénique | 25 mg |
| Chlorure de choline | 1.000 mg |

TECHNOLOGISCHER ZUSATZSTOFF

Kieselerde

Oligoéléments par kg

| | |
|-----------|--------|
| Fer | 220 mg |
| Zinc | 90 mg |
| Manganèse | 70 mg |
| Cuivre | 15 mg |
| Iode | 0,8 mg |
| Sélénium | 0,4 mg |

Dosage recommandé

Mélanger environ 70-200 g d'Irish Mash par tranche de 100 kg poids à la même quantité d'eau chaude voire brûlante, laisser reposer env. 15 min. et donner encore chaud. En été, possibilité de préparation à l'eau froide en augmentant le temps de repos à 30 min. Donner 1 à 3 fois par semaine généralement; une quantité réduite peut aussi être donnée quotidiennement en cas de besoin.

Complément alimentaire diététique pour chevaux, compensation des troubles chroniques des fonctions du gros intestin ou de l'intestin grêle lors de la convalescence / en cas d'insuffisance pondérale. Durée d'utilisation recommandée: 6 semaines pour commencer. Il est recommandé de demander conseil au vétérinaire avant utilisation ou prolongation de la durée d'utilisation. Convient également aux animaux âgés.

1 litre = env. 550 g IrishMash

Le meilleur du malt et de la levure

La bière fortement maltée stimule l'envie de manger, améliore l'apparence et améliore les performances. Depuis très longtemps la bière fortement maltée sans alcool est reconnue comme fortifiant. Les produits de type „Fonctional Food“ contiennent souvent du malt. C'est pour ça, que beaucoup de barres énergétiques contiennent du malt.

EquiMall

La boisson avec du malt, de la levure et des fines herbes



Boîte avec sachet de 10 litres

L'extrait liquide concentré de malt et de levure contient 5 sortes de malt, des fines herbes et de la levure désagrégée.

- Stimule l'appétit et la digestion
- Délicieux et nourrissant
- Stimulant énergétique pour les muscles
- Riche en substances fermentées
- Sans sucre ajoutés et sans acide carbonique

Le Malt

Le malt est une graine germée qui après l'enlèvement des germes, sèche. Pendant le processus de germination il y a une forte production d'enzymes qui décompose les protéines, l'amidon, la cellulose et le pentosane. Les substances restantes sont transformées par les enzymes en un état liquide. Celles-ci sont nécessaires pour le développement du germe. Là, se termine la germination. Ce malt «vert» va sécher et devient stockable. Après la torréfaction on obtient l'arôme typique du malt torréfié.

Extrait de malt affiné

Cinq différentes sortes de malt sont concassées pour EquiMall, mélangées avec de l'eau. Ce processus lent, tiédi par les enzymes libérés produit beaucoup de substances nutritives, vitales et efficaces. Pour exemple, se forment des composés de sucre très nutritifs comme le maltose ou le maltotriose qui n'existent que dans le malt.

EquiMall forte

La boisson avec du malt, de la levure et des fines herbes



Bouteille 500 ml

La boisson maltée reconnue concentrée 4 fois et pressée dans la bouteille 500 ml. Pour encore plus d'appétit et de joie vive!

Les arômes primaires sont le maltol et l'isomaltol. La dégradation des graines par enzymes est due aux acides volatils et organiques présents; les polyphénols, les acides aminés, les peptides, les nucléosides. De nombreuses substances aromatiques et nutritives se produisent pendant la décomposition enzymatique.

Les fines herbes, les enzymes et les antioxydants

Les épices et les herbes ajoutées au fourrage donnent à EquiMall sa saveur bien connue, et grâce aux enzymes de malt facilitent la digestion. EquiMall contient plusieurs composés de phénol naturels comme les flavonols, les catéchines et les anthocyanogènes. Ces antioxydants préservent le cœur, le système sanguin, les muscles, la peau et les nerfs du cheval.

Composition

| | |
|-----------------------------------------------------------------------------------|-----|
| Malt | 90% |
| Levure de bière | 5% |
| Herbes (thyme, gingembre, basilic, lemon-grass, romarin, fenouil, menthe poivrée) | 5% |

Éléments constitutifs

| | forte | |
|----------------------|-------|--------|
| Protéine brute | 1,0 | 0,1 % |
| Fibre brute | 0,0 | 0,0 % |
| Matière grasse brute | 0,0 | 0,0 % |
| Cendre brute | 5,0 | 2,0 % |
| sucre | 78,0 | 17,0 % |

Dosage recommandé EquiMall

200 - 500 ml par jour

Dosage recommandé EquiMall forte:

Env. 10 - 20 ml par tranche de 100 kg poids et par jour donné mélangé au fourrage concentré quotidien ou au IrishMash.

Utilisation d'EquiMall

- Pour tous les chevaux qui travaillent beaucoup, stressés et énervés
- Pour les pouliches et poulains
- Pour les chevaux en convalescences et âgés
- Manque d'appétit et changement de nourriture
- Une système immunitaire faible
- Des problèmes de digestion
- Changement de poils

Un produit complètement naturel

Par rapport à la bière de malt traditionnelle qui comporte du sucre, du caramel et de l'acide carbonique, EquiMall est un produit naturel, pur, et sans alcool. La couleur foncée et la saveur résultant du malt concentré (300 ml d'EquiMall correspondant à 1l de bière traditionnelle). Après avoir ajouté de la levure fraîche et liquide EquiMall est chauffé doucement et emballé sous vide, grâce à une technique exclusive de mise en bouteille le produit est conservé sans agent conservateur. La levure fraîche, riche en vitamine B naturelle est recommandée pour la flore intestinale lésée ou quand les performances ne sont pas bonnes.

Les leçons ont été apprises

La confiance et l'expérience ont rendus les chevaux âgés forts. Peu de choses peuvent les „toucher“. Les leçons ont été apprises. Un cheval d'un certain âge apporte beaucoup plus de confort et de plaisir en équitation qu'on ne peut imaginer. Ils conservent et gardent leur constitution musculaire, donc leurs performances jusqu'à un âge très avancé à condition qu'ils soient en bonne santé, bien nourris et entraînés régulièrement.

Vitalmüsli Beste Jahre

Pour les chevaux mûrs
et sensibles



Sac en papier de 20 kg

Ce müsli innovant, riche en fibres est conçu pour les chevaux âgés et sensibles et spécialement pour les chevaux amaigris et sujets à coliques.

- Riche en fibres de qualité
- Faible taux de céréales, seulement 3 % de flocons d'avoine
- Nourrissant et en même temps délicieux
- Avec des fines herbes, des algues marines, des huiles et des oléagineux

Rester bien nourri

En général les besoins énergétiques en hydrates de carbone diminuent avec l'âge car le cavalier demande moins d'efforts de son cheval, souvent pour des raisons de santé. Pour garder la forme, le cheval mûr a besoin d'apports énergétiques, de substances vitales et d'oligo-éléments spécifiques. Grâce à ça, le cheval conserve sa belle apparence. Les ingrédients de qualité contiennent de nombreuses vitamines, minéraux et oligo-éléments.

La stratégie parfaite „anti-âge“

Avec le Vitalmüsli „Beste Jahre“ vous êtes sur la bonne voie. Grâce à sa teneur élevée en fibres et fines herbes les carences dans la qualité du foin et de la paille vont être annihilées. Les huiles pressées à froid combinées avec de grandes variétés de substances vitales et d'oligo-éléments assurent un fourrage très nutritif. Un début pour couvrir d'autres carences, comme les allergies, les eczémias, la bronchite chronique et les troubles digestifs. C'est pour ça que Vitalmüsli „Beste Jahre“ est adapté aux chevaux sensibles et difficiles, qui, même au repos n'auront pas de pertes de substances.

Composition

flocons d'orge, foin haché, flocons de maïs, luzerne hachée, mélasse de betteraves, pommes séchées, germes de maïs, son de blé, sirop de pomme, flocons d'avoine 3%, mélange des huiles (de lin, de tournesol, de germes de maïs) pressée à froid 2,8%, son d'avoine décortiquée, herbes fines (menthe poivrée, coriandre, romarin, fenouil) 2%, crossettes de betteraves, mélange des graines (de lin, de tournesol, de cumin noir) 1,7%, extrait de pépins de raisin, calcaire d'algues marines, sel, germes de blé, levure de bière, extrait de malt et de levure de bière, germes d'orge, farine d'algues marines, ail

Éléments constitutifs

| | |
|----------------------|----------|
| Protéine brute | 9,9 % |
| Fibre brute | 11,0 % |
| Matière grasse brute | 6,0 % |
| Cendre brute | 8,0 % |
| Protéine digestible | 82 g/kg |
| Énergie digestible | 11 MJ/kg |

| | |
|-----------|-------|
| Calcium | 1,0 % |
| Phosphore | 0,4 % |
| Magnesium | 0,3 % |
| Sodium | 0,3 % |

Additifs nutritifs par kg

| | |
|---------------------|-----------|
| Vitamin A | 10.000 IE |
| Vitamin D3 | 1.100 IE |
| Vitamin E | 95 mg |
| Vitamin C | 1.000 mg |
| Vitamin B1 | 10 mg |
| Vitamin B2 | 10 mg |
| Vitamin B6 | 7 mg |
| Vitamin B12 | 25 mcg |
| Biotin | 250 mcg |
| Niacine | 55 mg |
| Acide folique | 4 mg |
| Acide pantothénique | 20 mg |
| Chlorure de choline | 850 mg |

Oligoéléments par kg

| | |
|-----------|--------|
| Fer | 175 mg |
| Zinc | 200 mg |
| Manganèse | 160 mg |
| Cuivre | 40 mg |
| Iode | 0,4 mg |
| Cobalt | 1,6 mg |
| Sélénium | 0,6 mg |


Dosage recommandé

Env. 300 – 600 g par tranche de 100 kg poids et par jour.

En cas de dosage inférieur ou d'insuffisance nutritionnelle, nous recommandons d'ajouter du SemperMin ou du MicroVital.

1 litre = env. 600 g Vitalmüsli „Beste Jahre“

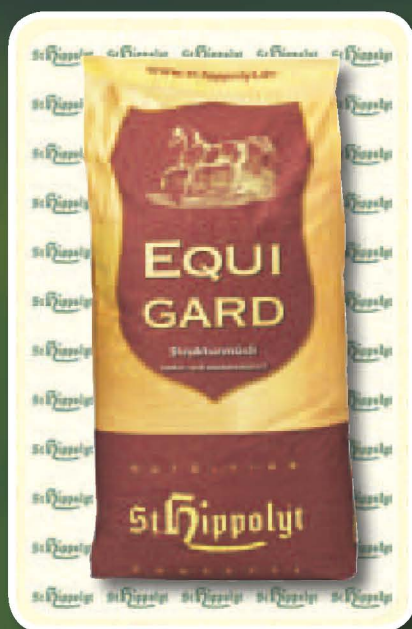
La santé par le bien être



De plus en plus de propriétaires de chevaux apprennent par leurs vétérinaire que leur cheval souffre du syndrome EMS (Equine Métabolique Syndrome) ou du Cushing-Syndrome. Les chevaux souffrant de telles perturbations métaboliques sont souvent sujets aux fourbures, souvent très douloureuses. Fréquemment la fourbure s'est déjà manifestée avant la découverte de la perturbation métabolique. Le protocole alimentaire doit être modifié! Les amidons présents dans les céréales et le fourrage, ainsi que le sucre contenu dans les prés doivent être réduits largement pour éviter toute surdose en hydrates de carbone. Nous pouvons vous aider à trouver un traitement adapté pour les chevaux souffrant des ces maladies et syndromes.

Equigard

Le Müsli riche en fibres, sans céréales et sans mélasse



Sac en papier de 20 kg

Equigard est un müsli riche en fibres et sans céréales qui est bien adapté aux besoins énergétiques de chevaux nécessitant du fourrage extrêmement pauvre en amidon et en sucre. Ce sont les chevaux qui souffrent de syndrome EMS, de fourbures, de maladies musculaires comme Tying up, PSSM et Rhabdomyolyse, ou bien du syndrome de Cushing ou d'ulcères gastriques.

- Sans céréales, ni mélasse
- Taux très bas d'amidon et de sucre
- Riche en fibre faiblement hypoglycémiques
- Une minéralisation spéciale pour stabiliser le métabolisme d'hydratation en carbone et en matières grasses
- Volume de fourrage élevé avec un apport faiblement énergétique
- Avec de fines herbes, des algues marines, des huiles et des oléagineux

La quintessence par les résultats de la recherche scientifique

D'après les derniers résultats de la recherche scientifique, le fourrage doit être réduit en amidon céréalier et en sucre quand l'animal présente des problèmes musculaires (Tying up, PSSM) sujet à fourbure, à EMS, ou à Cushing-Syndrome. Equigard est le fourrage complémentaire parfaitement adapté aux besoins de tels chevaux et contient une teneur en amidon et en sucre réduite de 80% par rapport à l'avoine. La densité énergétique est volontairement plus basse et calée pour un régime liée au surpoids. Dans de tels cas, les chevaux doivent aller moins au pré. Pour les chevaux de sport on tiendra compte de leurs besoins énergétiques et de là, les satisfaire avec des huiles essentielles, des graines oléagineuses et par des fibres qui fermentent rapidement. Pour cela on recommande de mélanger le Struktur-Energetikum avec de la Luzerne Mix et de HippoLinol. Equigard est aussi adapté comme fourrage pendant les jours de repos au box.

Les régulateurs du métabolisme pour le sucre et les graisses

Il est très important de stabiliser la fonction insuline, par l'apport dans le métabolisme d'hydrates de carbone et de graisses qui apportent les substances vitales comme: le magnésium, le zinc, le cuivre, le manganèse le sélénium, les omégas 3, la lécithine ainsi que les antioxydants naturels vitamine E ou les flavonoïdes de fruits. C'est pourquoi Equigard présente une teneur équilibrée en micro-nutriments et en minéraux. Dans Equigard on trouve clairement des hydrates de carbone structurés et bien digests ainsi que des acides grasses enrichis.

Composition

Herbe hachée séchée à l'air chaud (hypoglycémique) 22%, pommes séchées, crossettes de betteraves, germes de lin 4,4%, sirop de pomme, germes de maïs, mélange des huiles (de lin, de tournesol, de germes de maïs) pressée à froid 3,5%, herbes fines (camomille, fenouil, romarin, coriandre, graines de fenugrec, chardon-Marie) 3%, luzerne hachée, levure de bière, isomaltose prébiotique 1,5%, extrait de pépins de raisin, son de blé, sel, calcaire d'algues marines, carottes, ail, farine d'algues marines, germes de blé

Éléments constitutifs

| | |
|----------------------|-----------|
| Protéine brute | 9,6 % |
| Fibre brute | 17,0 % |
| Matière grasse brute | 8,0 % |
| Cendre brute | 12,5 % |
| Protéine digestible | 77 g/kg |
| Énergie digestible | 8,5 MJ/kg |

| | |
|-----------|-------|
| Calcium | 1,2 % |
| Phosphore | 0,5 % |
| Magnésium | 0,6 % |
| Sodium | 0,5 % |

Additifs nutritifs par kg

| | |
|---------------------|-----------|
| Vitamin A | 16.000 IE |
| Vitamin D3 | 1.700 IE |
| Vitamin E | 580 mg |
| Vitamin B1 | 11 mg |
| Vitamin B2 | 15 mg |
| Vitamin B6 | 7 mg |
| Vitamin B12 | 40 mcg |
| Biotin | 420 mcg |
| Niacine | 37 mg |
| Acide folique | 4 mg |
| Acide pantothénique | 18 mg |
| Chlorure de choline | 200 mg |

Oligoéléments par kg

| | |
|-----------|--------|
| Fer | 200 mg |
| Zinc | 300 mg |
| Manganèse | 300 mg |
| Cuivre | 85 mg |
| Iode | 2,0 mg |
| Cobalt | 2,0 mg |
| Sélénium | 1,2 mg |

Dosage recommandé

env. 200 - 350 g par tranche de 100 kg poids et par jour.

Pour les chevaux nécessitant un apport d'énergie plus important (chevaux de compétition), ne pas donner de céréales, mais ajouter par ex. Struktur-Energetikum et de l'huile végétale en augmentant progressivement le dosage.

1 litre = env. 400 g Equigard



FOURRAGE DE BASE

La meilleur des herbes

Pre Alpin

Wiesencobs

Les Préalpes dans un sac de nourriture

Un foin aromatisé de qualité n'est pas seulement un grand régal pour le cheval, mais aussi nécessaire à sa vie. Un apport régulier en foin adapté aux besoins est une garantie pour son bien-être et sa santé. Un bon foin préserve le système immunitaire et soigne l'intestin. Le foin sert à régénérer les muscles et les articulations. Les propriétés décalcifiantes sont indispensables au cheval de compétition comme pour les sportifs.



Sac en papier de 25 kg

PRE ALPIN Wiesencobs est un produit purement naturel composé de plus de 60 herbes et herbe fines provenant des Préalpes Bavaroises, grâce à un processus spécial de récolte, un séchage modéré régulé. La post-fermentation très gourmande en substances nutritives est supprimée, graminées et feuilles sont largement préservées. Le produit qui en résulte est sain, très qualitatif et apprécié du cheval pour sa diversité végétale unique.

- Riche en fibres brutes, en fines herbes et en graminées
- Avec des huiles essentielles, naturelles
- Séché directement après la récolte, sans additifs
- Des épis d'un diamètre de 18mm
- Sans poussières

Même après le séchage on peut encore reconnaître la structure des herbes. Le séchage à air chaud réduit la formation de moisissures et de produits métaboliques toxiques comme ils en existent dans le foin et dans l'ensilage de moindre qualité. Cette aseptisation qu'apporte Wiesencobs sans poussières sont appréciée des chevaux, particulièrement ceux qui ont des allergies ou des troubles digestifs.

COMPOSITION WIESENCOBS

Gramens et herbes fines

Éléments constitutifs

| | |
|----------------------|-----------|
| Protéine brute | 8,6 % |
| Fibre brute | 28,6 % |
| Matière grasse brute | 1,6 % |
| Cendre brute | 7,6 % |
| Fructan | 3,1 % |
| Amidon | 2,2 % |
| Protéine digestible | 52 g/kg |
| Énergie digestible | 8,9 MJ/kg |

| | |
|-----------|--------|
| Calcium | 0,7 % |
| Phosphore | 0,2 % |
| Magnésium | 0,2 % |
| Sodium | 0,05 % |
| Kalium | 1,3 % |

| | |
|-----------|---------|
| Vitamin E | 67,8 mg |
| Carotène | 63,3 mg |

Oligoéléments par kg

| | |
|-----------|----------|
| Soufre | 1.347 mg |
| Fer | 721 mg |
| Zinc | 33 mg |
| Manganèse | 114 mg |
| Cuivre | 8,4 mg |
| Sélénium | 0,01 mg |

Dosage recommandé

- En remplacement de fourrage : 1,2 - 1,5 kg par tranche de 100 kg poids et par jour
- En valorisation de fourrage: adapter la quantité à l'offre de la fourrage quotidien
- En remplacement d'aliment concentré: 1,2 kg Wiesencobs remplacent env. 1 kg de céréales

1 kg Pre Alpin Wiesencobs remplace 1 kg de foin. Commencer par une quantité petite et augmenter peu à peu ou gonfler 1 kg de Wiesencobs avec 1,5 - 3 litre d'eau.

St. Hippolyt Luzerne MIX

Fourrage simple broyé très qualitatif avec de la mélasse et des huiles végétales



Sac en plastique de 20 kg

Luzerne Mix est un produit sec particulièrement aseptisé à base de luzerne et d'avoine vert, qui de part sa qualité constante peut être utilisé de manière variée et pratique.

- Séché doucement pour garder sa valeur
- Sans poussières et très aseptisé
- Une qualité constante tout l'année
- Stimule l'appétit grâce à sa présentation hachée
- Riche en valeur énergétique

Luzerne Mix contient plus d'acides aminés, de fibres brutes et de graisses que les foins habituels, et est, de ce fait plus énergétique, grâce à sa valeur, il présente divers modes d'application dans le sport et l'élevage. Les rations de céréales peuvent être réduites, permettant une meilleure digestion du fourrage. En ajoutant la Luzerne hachée, le volume du fourrage augmente, facilitant au passage, le mâchonnement et la digestion.

Éléments constitutifs

| | |
|----------------------|------------|
| Protéine brute | 12,0 % |
| Fibre brute | 32,0 % |
| Matière grasse brute | 2,4 % |
| Cendre brute | 10,9 % |
| Protéine digestible | 82 g/kg |
| Énergie digestible | 10,5 MJ/kg |
| Zucker und Stärke | 10 % |

| | |
|-----------|-------|
| Calcium | 1,2 % |
| Phosphore | 0,3 % |
| Magnesium | 0,3 % |
| Sodium | 0,1 % |
| Kalium | 2,1 % |

| | |
|------------|--------|
| Vitamin D3 | 980 IE |
| Vitamin E | 110 mg |
| Carotin | 112 mg |

Oligoéléments par kg

| | |
|-----------|---------|
| Schwefel | 2.000mg |
| Fer | 615 mg |
| Zinc | 22 mg |
| Manganèse | 33 mg |
| Cuivre | 9 mg |
| Sélénium | 0,3 mg |

Dosage recommandé

Env. 150-200 g par poids vif et par jour avec le fourrage quotidienne. On peut donner Luzerne Mix comme fourrage de base ou pour remplacer le céréale.



Des juments pleines de vitalité - Des poulains en bonne santé

Dernièrement, la recherche s'est concentrée particulièrement sur le sujet des lésions articulaires et osseuses des poulains. Et pourquoi donc une étude en Allemagne a démontré qu'un jeune cheval sur trois souffre de l'ostéochondrose (OCD), appelée communément „Chips“. On a découvert plusieurs causes responsables de ces troubles liés à l'élevage:

- Manque d'activité
- Surpoids
- Faible approvisionnement en minéraux et oligo-éléments
- Un taux élevé en amidon dans le fourrage

Les connaissances mues par l'expérience de l'élevage des pur-sang

St. Hippolyt se consacre depuis longtemps à la nutrition des chevaux d'élevage, et entretient des contacts avec les haras allemands de purs-sang. Plusieurs descendants sont devenus aujourd'hui des champions de Derby. Là bas, on donne du fourrage complet, intégral Equilac qui est conçu sur mesure pour les juments pleines et allaitantes.

Le pourquoi d'un apport en oligo-éléments pendant la gestation a fait l'objet de quelques études. Celles-ci démontrent que dans le dernier tiers de la gestation, le besoin en oligo-éléments augmente fortement, car une partie de ceux-ci sont stockés dans le foie du

foetus. Par exemple une bonne réserve en cuivre chez le poulain lui permet des années plus tard de résoudre ses problèmes ostéo-articulaires.

La quantité totale et la proportion d'oligo-éléments conditionne déjà chez le fœtus, sa croissance (zinc), sa stabilité osseuse (cuivre et manganèse). Les carences ont des effets directs sur le développement de son appareil ostéo-articulaire.

Haute performance pendant la période d'allaitement

C'est à peu près au troisième mois d'allaitement que la jument produit le plus de lait. Le besoin énergétique de 140MJ pour une jument de selle est l'équivalent d'un cheval sportif très performant et ne peut pas être seulement obtenu par le pâturage. Un fourrage avec du foin et de l'avoine ne peut pas couvrir les besoins d'une jument allaitante en substances minérales et en oligo-éléments. La nutrition pendant cette période avec Equilac conforte le développement sain et prometteur du poulain.

Fohlengold apporte plus que de l'avoine

Déjà, à partir du premier mois le poulain peut se nourrir de fourrage. Le Fohlengold a un impact sur l'appareil ostéo-articulaire, mais aussi sur les voies digestives sensibles du poulain et son système immunitaire. Une étude

a démontré que comparativement à l'avoine, Fohlengold a un impact sur une meilleure structure de peaux et de poils mais aussi sur son système immunitaire, et de là, préventif contre les eczémas et les inflammations.

En donnant de manière conséquente Fohlengold on peut aussi éviter les problèmes de sevrage qui causent souvent une croissance trop rapide et des problèmes aux articulations.

Les juments portent l'avenir

«Les corps des poulinières: des coffres d'où jaillissent des trésors qui foisonnent d'or. Entretenez et nourrissez les bien.»
(Emir Abd-el-Kader, 1808-1883)

Un poulain demande toute l'énergie de la jument. En particulier, pendant les derniers mois avant la naissance, où le poulain grandit beaucoup. Lors de chaque grossesse, la poulinière donne beaucoup d'elle même à cette nouvelle créature.



Equilac

Fourrage adapté aux besoins des poulinières



Granulés, Sac en papier de 25 kg
Müsli, Sac en papier de 20 kg

Fourrage éprouvé pour les poulinières, développé à partir de longues expériences dans l'élevage des purs-sangs.

- Proportion équilibrée entre protéines et substances énergétiques
- Avec de fines herbes, des algues marines, des huiles, des oléagineux
- Riche en acides aminés essentiels
- Un taux d'oligo-éléments adapté aux besoins

Un fourrage fertile

Environ 3 mois avant la saillie, la jument doit se nourrir avec des substances vitales, mais modérées au plan énergétique. Le fait d'ajouter du „β-Carotin et de l'ail“ St Hippolyt et des oligo-éléments (par exemple Microvital) améliore la capacité de conception. Par la suite, on doit veiller à donner un fourrage riche en micro-substances nutritives et conforme au plan énergétique.

Tout inclus

Equilac contient avant tout des protéines très qualitatives. Avec une bonne sélection de matières brutes et une combinaison de plusieurs composants protéiniques et énergétiques, se combinent les synergies qui équilibrent protéines et substances énergétiques. Tous les minéraux, les oligo-éléments et les vitamines sont mesurés pour subvenir aux besoins. Equilac est remarquable pour son équilibre entre les oligo-éléments. La levure de bière, les germes, les composants marins et les autres nutriments confortent la recette.

Recommandation de fourrage

Equilac granulés

Equilac Müsli

Pour compléter la nourriture de base avec du foin et de la paille et ou l'herbe du pré, on recommande: A partir du 8ème mois de gestation de remplacer doucement le fourrage de base par Equilac.

Du 9ème jusqu'au au 11ème mois, on donne environ 400 à 500 grammes par palier de 100 kg de poids par jour. Cette ration doit être partagée entre plusieurs repas par jour. Pour les chevaux qui prennent facilement ou difficilement du poids on faut réduire ou augmenter la ration de 10 à 15%. On peut, éventuellement rajouter de l'avoine.

Pour les races spéciales, les poneys et les chevaux qui prennent facilement du poids Equilac suffit comme fourrage seul.

Du 1er au 3ème mois d'allaitement, Equilac doit être augmenté à 600 g par 100 kg de poids, car c'est lors du 3ème mois que l'allaitement exige le plus de lait.

A partir du 5ème mois d'allaitement, Equilac doit être réduit lentement, puis stoppé pour revenir au fourrage habituel.

Composition EQUILAC PELLETS

flocons d'orge, germes de maïs, luzerne hachée, son d'avoine décortiquée, germes d'orge, flocons de maïs, mélange des graines (de lin, de tournesol, de fenouil, de cumin noir) 6,6%, son de blé, crossettes de betteraves, pommes séchées, herbes fines (menthe poivrée, coriandre, hibiscus, anis) 2,8%, flocons d'avoine 2%, sirop de pomme, foin hachée, farine d'algues marines, protéine de pois, sel, calcaire d'algues marines, mélange des huiles (de lin, de tournesol, de germes de maïs, de colza) 0,8%, levure de bière, carottes, phosphate dicalcique, acétate de magnésium

Composition EQUILAC MÜSLI

flocons d'orge, flocons de maïs, luzerne hachée, mélasse de betteraves, pommes séchées, mélange des graines (de lin, de tournesol, de cumin noir, de fenouil) 4,4%, germes d'orge, son d'avoine décortiquée, flocons d'avoine, herbes fines (menthe poivrée, anis, fenouil) 2,5%, foin hachée, son de blé, levure de bière, germes de maïs, mélange des huiles (de germes de maïs, de lin, de tournesol) 2%, calcaire d'algues marines, sel, protéine de pois, crossettes de betteraves, farine d'algues marines, germes de blé, carottes, sel de l'Himalaya

| | PELLETS | MÜSLI |
|------------------------------|---------|------------|
| Éléments constitutifs | | |
| Protéine brute | 12,0 | 10,5 % |
| Fibre brute | 13,0 | 8,4 % |
| Matière grasse brute | 6,0 | 5,5 % |
| Cendre brute | 9,6 | 9,0 % |
| Protéine digestible | 94 | 92 g/kg |
| Énergie digestible | 12,5 | 12,5 MJ/kg |

| | | |
|-----------|-----|-------|
| Calcium | 1,6 | 1,2 % |
| Phosphore | 0,5 | 0,4 % |
| Magnésium | 0,4 | 0,4 % |
| Sodium | 0,5 | 0,5 % |
| Lysine | 0,6 | 0,5 % |
| Méthionin | 0,3 | 0,3 % |

Additifs nutritifs par kg

| | | |
|---------------------|--------|-----------|
| Vitamin A | 22.000 | 20.000 IE |
| Vitamin D3 | 2.500 | 2.200 IE |
| Vitamin E | 320 | 350 mg |
| Vitamin B1 | 13 | 13 mg |
| Vitamin B2 | 13 | 13 mg |
| Vitamin B6 | 7 | 8 mg |
| Vitamin B12 | 50 | 45 mcg |
| Biotin | 270 | 300 mcg |
| Niacine | 50 | 60 mg |
| Acide folique | 7 | 6 mg |
| Acide pantothénique | 26 | 26 mg |
| Chlorure de choline | 230 | 500 mg |

Oligoéléments par kg

| | | |
|-----------|-----|--------|
| Fer | 150 | 180 mg |
| Zinc | 200 | 200 mg |
| Manganèse | 130 | 170 mg |
| Cuivre | 50 | 45 mg |
| Iode | 2,0 | 1,8 mg |
| Cobalt | 5,0 | 3,0 mg |
| Sélénium | 0,6 | 0,6 mg |

1 litre = env. 750 g Equilac Pellets

1 litre = env. 600 g Equilac Müsli

LE FOURRAGE POUR L'ÉLEVAGE

D'abord, ils sont bien campés et maladroits, puis ils dépassent Maman en plein galop, les jambes bien écartées, enfin, ils font leur sieste au soleil. Les jeunes poulains nous ravissent le cœur. Nos regards sont fixés sur ces petites créatures si mignonnes pour lesquelles, nous mettons beaucoup d'espoir. Et en jouant, les exercices permettent à leur talent de s'épanouir.

A young brown horse is captured in a dynamic running pose, galloping across a light-colored, sandy or gravelly field. The horse's body is angled towards the right, with its front legs tucked up and its back legs pushing off. The background shows a blurred white building with windows and a fountain, suggesting a farm or training facility. The overall scene is bright and sunny, with a clear shadow cast by the horse on the ground.

Apprendre tôt

Fohlengold

Fourrage Müsli et granulés pour répondre aux exigences particulières des poulains



Sac en papier de 20 kg
Aussi disponible en granulés 25 kg

Fourrage pour poulains très qualitatif, confortant harmonieusement le développement du poulain. Particulièrement adapté aux besoins des premiers mois de vie pour établir une digestion régulée et une croissance équilibrée. Riche en minéraux et en oligo-éléments pour développer des os et des cartilages renforcés.

- Stabilise la digestion
- Pauvre en amidon
- Riche en nutriments
- Avec de fines herbes, des algues marines, des huiles et des oléagineux

Fohlengold contient des protéines végétales d'une grande valeur biologique. De plus, il y a des acides aminés essentiels pour une constitution saine. La teneur en amidon est assez basse à la faveur des oléagineux, des fibres, et des substances vitales, qui soutiennent la digestion.

Fohlengold donne des nutriments de base comme les germes de maïs, la levure de bière, les herbes et d'autres composants naturels riches en substances nutritives. Tous les minéraux sont d'origine organiques et marins. La proportion d'oligo-éléments est parfaitement équilibrée et permet une croissance possible sans problèmes. Pendant les premières semaines de la vie du poulain, se développe la digestion enzymatique et Fohlengold en fournit les substances: levure, malt, germes de lin et un mélange d'herbes. Une flore intestinale résistante s'établit.

Renforcer toute la vie

Les poulains soutenus avec Fohlengold sont bien préparés pour la période de sevrage qui tombe souvent à la mauvaise saison accompagnée souvent par les premiers transports. Les besoins du poulain sont complètement pourvus. Fohlengold est une base remarquable pour un développement sain et contribue à éviter les signes d'usure à l'âge adulte.

Recommandation de fourrage Fohlengold Classic/Müsli

Pour compléter la nourriture de base du poulain, à savoir le lait de la poulinière, le foin, la paille et/ou le pré, nous recommandons: De la 3ème semaine jusqu'au 3ème mois, on propose Fohlengold. Pour les poulains dont le poids final atteindra environ 600 kg, on donne à partir du 4ème mois au minimum 1 kg de Fohlengold. Cette ration doit être donnée en plusieurs rations par jour. A partir du 5ème mois on recommande 1,5 kg de Fohlengold et à partir du 6ème mois environ 2 kg. Pour les chevaux qui prennent facilement ou difficilement du poids il faut réduire ou augmenter la ration de 10 à 15%. Eventuellement l'avoine peut être ajoutée. Pour les races spéciales, les poneys et les chevaux qui prennent facilement du poids l'alimentation avec Fohlengold doit être adaptée à leurs poids, de sorte que Fohlengold soit l'unique nourriture. A partir du 12ème mois jusqu'à 24ème mois, le dosage du Fohlengold peut varier selon la qualité du pré. A partir du 24ème mois, il faut progressivement réduire Fohlengold et le remplacer par exemple par du Hesta Mix ou bien du Struktur Energetikum avec de l'avoine.

Composition CLASSIC

flocons d'orge, germes de maïs, luzerne hachée, son de blé, extrait de malt et de levure de bière, calcaire d'algues marines, crossettes de betteraves, mélange des graines (de lin, de tournesol, de cumin noir) 3,2%, protéine de pois, herbes fines (menthe poivrée, coriandre) 2,9%, sirop de pomme, levure de bière, germes d'orge, sel, mélange de huile de lin et de tournesol pressée à froid 1,2%, farine d'algues marines, germes de blé, acétate de magnésium, pommes séchées 0,2%

Composition MÜSLI

Germes de maïs, flocons d'orge, mélasse de betteraves, levure de bière 4,5%, flocons de maïs, calcaire d'algues marines, luzerne hachée, sirop de pomme, crossettes de betteraves, herbes fines (menthe poivrée, coriandre, sauge, origan, marjolaine) 3,4%, mélange de huile de lin et de tournesol pressée à froid 2,6%, mélange des graines (de lin, de tournesol, de fenouil, de cumin noir) 2,6%, pommes séchées, foin haché, mélange de malt et de levure de bière, son de blé, protéine de pois, sel, pellicules de raisin, germes d'orge, farine d'algues marines, ail, germes de blé

| Éléments constitutifs | CLASSIC | MÜSLI |
|-----------------------|---------|----------|
| Protéine brute | 14,0 | 13,0 % |
| Fibre brute | 8,0 | 7,5 % |
| Matière grasse brute | 8,0 | 9,0 % |
| Cendre brute | 11 | 11,0 % |
| Protéine digestible | 102 | 101 g/kg |
| Énergie digestible | 12 | 12 MJ/kg |

| | | |
|-----------|-----|-------|
| Calcium | 2,0 | 1,6 % |
| Phosphore | 0,6 | 0,5 % |
| Magnesium | 0,5 | 0,4 % |
| Sodium | 0,6 | 0,5 % |
| Lysine | 0,6 | 0,5 % |
| Methionin | 0,4 | 0,2 % |

Additifs nutritifs par kg

| | | |
|---------------------|--------|-----------|
| Vitamin A | 25.000 | 22.000 IE |
| Vitamin D3 | 2.900 | 2.500 IE |
| Vitamin E | 600 | 300 mg |
| Vitamin B1 | 15 | 15 mg |
| Vitamin B2 | 15 | 15 mg |
| Vitamin B6 | 8 | 7 mg |
| Vitamin B12 | 60 | 55 mcg |
| Biotin | 300 | 330 mcg |
| Niacine | 60 | 60 mg |
| Acide folique | 7 | 4 mg |
| Acide pantothénique | 30 | 30 mg |
| Chlorure de choline | 200 | 500 mg |

Oligoéléments par kg

| | | |
|-----------|-----|--------|
| Fer | 200 | 200 mg |
| Zinc | 260 | 220 mg |
| Manganèse | 150 | 120 mg |
| Cuivre | 70 | 50 mg |
| Iode | 3,0 | 2,4 mg |
| Cobalt | 3,0 | 5,5 mg |
| Sélénium | 0,7 | 0,7 mg |

1 litre = env. 800 g Fohlengold Classic
1 litre = env. 700 g Fohlengold Müsli

Assurément minéralisé

Le fourrage minéral doit équilibrer la ration de fourrage. Pour faire un bon choix, il convient de considérer la situation dans laquelle le cheval se trouve. L'apport est différent qu'il s'agisse d'une poulinière, d'un poulain, d'un Yearling, ou bien d'un cheval adulte. Aussi, pour un cheval de selle; l'important est qu'il soit nourri avec des céréales, ou avec un fourrage mixé entre granulés et müsli. Une conception minérale adaptée est nécessaire pour les chevaux, prenant facilement de poids, qui ne mange pas du tout, ou peu de céréales. Seul, le choix d'un fourrage minéral permet alors un apport ciblé et équilibré.

Le fourrage St. Hippolyt se caractérise par des composants qui sont naturellement riches en substances naturelles. Ils contiennent des composants marins, de la levure de bière, des germes de graines et des herbes. Ce sont les morceaux de carottes et de fruits qui apportent valeur nutritive et bon goût. Les oligo-éléments sont en grande partie liés organiquement et surtout biodisponibles.

Gemüse-Kräuter-Mineralien

Les minéraux pour la reproduction et l'élevage



Seau de 10 kg, sac en papier de 25 kg

Optimal pour la reproduction et l'élevage de jeunes chevaux, comme pour les chevaux alimentés avec beaucoup de céréales.

- Riche en calcium et en substances marines
- En granulés et délicieux grâce aux ingrédients nutritifs
- Substances nutritives particulièrement variées

Les minéraux de légumes et d'herbes sont issues d'algues marines calcaires. Le calcium contenu, très dense biologiquement est requis pour les chevaux de reproduction et les chevaux qui ont besoin d'équilibrer la part de calcium et de phosphore, quand ceux ci mangent beaucoup. Oligo-éléments et vitamines sont dosées biologiquement et équilibrés avec la plus grande rigueur.

Les légumes séchés et les oléagineux enrichissent ce fourrage minéral avec des substances nutritives naturelles, bien résorbantes. Les fruits séchés et les herbes donnent un goût délicieux, améliore la digestion ainsi que l'absorption des agents minéraux dans le sang.

SemperMin

Le müsli minéral délicieux



Seau de 7,5 kg, sac en papier de 15 kg

SemperMin est fait pour suppléer le fourrage chez les chevaux peu alimentés en alimentation céréalières, pour subvenir à leur manque de nutriments.

- Gouteux
- Structure de müsli unique
- Teneur modérée en calcium
- Haute disponibilité des oligo-éléments

SemperMin est un fourrage minéral sous forme de müsli. On le mélange avec le fourrage habituel. Au gré des besoins, ce müsli de minéraux peut aussi être donné en grande quantité.

SemperMin contient des minéraux marins, des vitamines, de fines herbes, et des composants organiques. La quantité de SemperMin peut être doublée temporairement

Pour les chevaux ayant des problèmes immunitaires ou de l'eczéma dû au fourrage il est recommandé d'utiliser MicroVital.

SemperCube

Le petit cube pratique



Seau 3 kg et 10 kg

SemperCube est un petit cube minéral qui sert aux chevaux de pré qui n'ont pas de fourrage de base avec des minéraux.

- Très pratique à donner pour les chevaux au pré
- En forme de friandise
- Particulièrement riche en oligo-éléments
- Apport nutritif optimisé

Semper Cube est facile à emporter pour donner au pré, pour tout un groupe de chevaux. Semper Cube apporte une minéralisation et une vitalisation optimisée, basée sur des ingrédients valorisés et des composants délicieux comme des graines de germes, des oléagineux, des carottes et des morceaux des fruits.

Comparés aux pierres de sel minérales, les petits cubes ont l'avantage d'un apport précis de nutriments. Les oligo-éléments présents dans les cubes sont surtout destinés aux chevaux ayant un besoin réduit en fourrage.

Composition

GEMÜSE-KRÄUTER-MINERALIEN

calcaire d'algues marines, phosphate dicalcique, farine d'algues marines, sel, carottes, flocons d'orge, germes de maïs, pommes séchées, fumarate de magnésium, mélange des huiles (de lin, de tournesol) pressée à froid 3,8%, herbes fines (menthe poivrée, coriandre) 3%, mélange des graines (de lin, de tournesol, de fenouil, de cumin noir) finement moulues 2,8%, levure de bière, sirop de pomme, betteraves rouge, protéine de pois, flocons d'avoine, miel

Composition SEMPERMIN

pommes séchées, calcaire d'algues marines, germes de maïs, son de blé, mélasse de betteraves, phosphate dicalcique, sirop de pomme, sel, pommes séchées, foin haché, mélange des huiles (de lin, de tournesol) 3,5%, flocons d'orge, farine d'algues marines, herbes fines (persil, menthe poivrée, coriandre, fenouil, chardon-Marie, marjolaine) 3,5%, carottes, mélange des graines (de lin, de tournesol) 2,2%, acétate de magnésium, pellicules de raisin, germes de blé, ail, levure de bière, protéine de pois

Composition SEMPERCUBE

Flocons d'avoine 35%, calcaire d'algues marines, farine d'algues marines, sirop de pommes, germes de maïs, sel, foin haché, pommes séchées, mélange des graines (de lin, de tournesol, de fenouil) finement moulue 3,8%, mélange des huiles (de lin, de tournesol) pressée à froid 3,3%, persil, acétate de magnésium, extrait de pépins de raisin, herbes fines (coriandre, curcuma, aubépine) 1%, protéine de pois, carottes, levure de bière, ail, farine de bananes

| | GKM | S.MIN | S.CUBE |
|------------------------------|------|-------|--------|
| Éléments constitutifs | | | |
| Protéine brute | 4,7 | 7,5 | 8,0 % |
| Fibre brute | 4,0 | 8,0 | 6,2 % |
| Matière grasse brute | 5,0 | 8,0 | 6,5 % |
| Cendre brute | 55,0 | 32,0 | 37,0 % |
| Calcium | 13,5 | 6,7 | 8,5 % |
| Phosphore | 2,7 | 1,7 | 2,0 % |
| Magnesium | 2,4 | 1,2 | 1,6 % |
| Sodium | 3,6 | 2,0 | 2,0 % |

Additifs nutritifs par kg

| | | | |
|---------------------|---------|--------|------------|
| Vitamin A | 270.000 | 90.000 | 130.000 IE |
| Vitamin D3 | 30.000 | 10.000 | 14.500 IE |
| Vitamin E | 5.000 | 2.000 | 2.100 mg |
| Vitamin B1 | 250 | 100 | 80 mg |
| Vitamin B2 | 320 | 150 | 80 mg |
| Vitamin B6 | 180 | 80 | 45 mg |
| Vitamin B12 | 550 | 200 | 300 mcg |
| Biotin | 5.000 | 2.000 | 1.500 mcg |
| Niacine | 500 | 210 | 300 mg |
| Acide folique | 60 | 30 | 40 mg |
| Acide pantothénique | 250 | 100 | 150 mg |
| Chlorure de choline | 4.000 | 2.000 | 5.000 mg |

Oligoéléments par kg

| | | | |
|-----------|-------|-------|----------|
| Fer | 1.500 | 600 | 1.000 mg |
| Zinc | 2.500 | 1.000 | 3.300 mg |
| Manganèse | 1.100 | 500 | 2.700 mg |
| Cuivre | 700 | 180 | 650 mg |
| Iode | 30 | 10 | 18 mg |
| Cobalt | 26 | 8 | 10 mg |
| Sélénium | 7,5 | 3 | 5 mg |

Dosage recommandé

GEMÜSE-KRÄUTER-MINERALIEN

20 - 25 g par tranche de 100 kg poids et par jour

Dosage recommandé SEMPERMIN

Selon les besoins nutritionnels environ 25-40 g par tranche de 100 kg poids et par jour.

Dosage recommandé SEMPERCUBE

Env. 15 - 25 g par tranche de 100 kg poids et par jour.

Que vos aliments soient vos remèdes

Hippocrate 460-370 av. J.-C.

Avec la gamme HorseCare, nous avons développés un choix de compléments nutritionnels et de fourrages diététiques fondés et éprouvés scientifiquement. „Care“ signifie: Soigner, s'occuper, protéger et traiter. C'est justement le sens que nous donne la devise d'Hippocrate dans la définition des produits HorseCare. Ceux ci vous donnent la possibilité d'entretenir et de soutenir les processus métaboliques par la voie nutritive.

La nutrition est une tentative de solution

Avec le choix raisonné des produits, les troubles causés par une mauvaise alimentation peuvent être réglés rapidement de manière tout à fait naturelle. HorseCare apporte des solutions spécifiques pour les troubles nutritifs dommageables pour la santé caractérisés par des contractions musculaires, des boiteries, des problèmes digestifs et respiratoires répétitifs, dermatolo-

giques ou psychiques. La plupart du temps les problèmes apparaissent quand il y a un besoin accru en substances nutritives comme par exemple dans les situations de stress, de changement de poils et de convalescence. D'autre part, des dispositions génétiques, des problèmes hormonaux ou liés aux sports de haut niveau réclament une plus grande teneur physiologique qui doit être compensée.

Proche de la nature et efficace

Le résultat souhaité se manifeste normalement après quelques semaines, voire 2/3 mois. Pour les recettes de produits de HorseCare, notre attention est portée sur l'origine biologique, combinée en synergie avec l'efficacité des ingrédients. Des recettes bien composées apportent plus de résultats que de purs substances complémentaires. Les matières brutes naturelles nutritives HorseCare apportent déjà, elles mêmes les bons ingrédients

activant le métabolisme. Par le processus de grain entier, les matières vont être intégrées, inaltérées dans les formes originales, assurant de la sorte la meilleure disponibilité de nutriments jusqu'aux cellules.

Le choix juste

Avec nos produits HorseCare, nous vous proposons toute une gamme de fourrage complémentaire. Vous ne savez pas quoi choisir comme nourriture ou comme combinaison? N'hésitez pas à nous contacter! Notre plateforme de représentation:

En Belgique:

M. Sprengers 0032-11832484,
M. Hennau 0032-81560496

En France:

BLACK N' WHITE Sarl.
0033-966438920

En Suisse:

M. Knupp 0041-71-6361524



HORSECARE

- St. Hippolyt Gold Medal** 48
Formeur de muscle sans doping
- Movicur** 50
Combinaison spéciale de nutriments pour les ligaments, les tendons et les muscles
- Lamin Forte** 52
Des algues marines pour activer son auto régénérescence
- Ungulat** 54
Une combinaison variée de nutriments pour des sabots sains
- Mucolyt** 57
De fines herbes de haute qualité pour l'appareil respiratoire et le système immunitaire
- Hippomun** 57
Concentré nutritif tourné vers la nature pour un système immunitaire solide
- MicroVital** 58
Booster en oligo-éléments pour les troubles du métabolisme et de l'immunité, pour les problèmes de peaux et de poils
- Glucogard** 60
Complexe spécial à base d'herbes et de minéraux pour les chevaux qui souffrent de fourbures, d'EMS et d'ECS
- Equilizer** 62
Fourrage antistress, en granulés, intégral. Sans doping!
- Meta-Diät** 65
Fourrage Nutritif pauvre en protéines et purifiant pour les chevaux souffrant du foie
- Equimeb Hepa** 65
Combinaison en nutriments concentré pour les chevaux ayant des problèmes de foie et de rein
- Makor** 67
Magnésium et Vitamine avec une haute biodisponibilité pour les chevaux décontractés et mous
- Vitamin E+ Sélénium** 67
Combinaison puissante contre les radicaux libres aux sports, pendant la maladie ou le stress
- Hefekultur** 69
Des cultures de levure vivantes pour fournir des vitamines B pour une flore intestinale saine
- Knoblizem** 69
Extraits vitalisant à base de fines herbes et d'ail pour atténuer la menace des insectes



HORSE CARE

Des muscles

bien dessinés pour une haute performance

Des muscles bien prononcés et bien dessinés sont caractéristiques de puissance, de rapidité et de beauté d'un cheval. Des muscles puissants et résistants sont à la base de bonnes performances en sports équestres et de bonnes sensations à cheval en liberté. On peut, grâce à un bon apport nutritif conforter vraiment la formation des muscles.

St. Hippolyt Gold Medal

La formation des muscles a besoin de nutriments



Seau de 10 kg

Chaque cheval est capable grâce à ses gènes de se construire de bons muscles performants. En plus d'un entraînement adapté et intelligent on faut lui fournir suffisamment de substances nutritives façonnées et fonctionnelles.

- Soutient pour la formation des muscles
- Stimule la performance musculaire
- Eprouvé pour les chevaux de sport et de présentation
- Sans dopage

Des Protéines, des acides aminés et des graisses

Pour former les substances musculaires, des protéines de haute valeur sont nécessaire. Autrement dit: Les différents acides aminés comme élément de base des protéines doivent être disponible quantitativement et adapté aux muscles. Les protéines des plantes habituelles comme le foin et le céréale ne sont pas suffisantes.

Un concentré de fourrage dédié à la construction de la musculature doit donc pour réévaluer l'ensemble des protéines, contenir de nombreux acides aminés. Avec une levure de bière spécialement préparée, des algues spirulines, un extrait de malt-levure fermenté, des algues marines et des L-Lysine ajoutés, St.Hippolyt-Gold Medal est un bâtisseur de substances musculaires avec une grande bio-dis-

ponibilité. La construction naturelle des hormones jouit de la contribution des composants protéinés, des substances grasses céréalières germées et des huiles de lin pressées à froid.

Des nutriments pour le métabolisme de construction musculaire

Les pierres qui doivent servir à la construction musculaire, doivent pour être correctement assemblés, bénéficier des meilleurs outils. Il s'agit d'enzymes spécifiques avec lesquelles les fibres musculaires se construisent, se connectent et s'attachent avec le tissu conjonctif dans la stabilité. La capacité de travail des enzymes dépendent essentiellement des substances nutritives fonctionnelles. Cela demande des complexes de Vitamines B, des oligo-éléments, du zinc, du manganèse, du cuivre et du silicium en petites proportions. Pour optimiser les fonctions les oligo-éléments sont liés organiquement. La foie comme organe central du métabolisme est soutenu par des agents comme le chardon, le curcuma, et la levure.

La construction du muscle a besoin de protection musculaire

Lors d'entraînement et de campagnes sportives, le métabolisme travaille à plein régime. Inévitablement, les radicaux oxydants agressent le tissu musculaire et le décompose partiellement. Pour protéger le tissu, les radicaux sont neutralisés par leurs propres enzymes. Elles aussi, dépendent de la présence d'oligo-éléments; de zinc, de manganèse, de cuivre et de sélénium. En plus de ces éléments St. Hippolyt Gold Medal apporte au cheval encore d'autres substances protectrices comme les algues, de fines herbes, de la levure de bière, des carottes et des vitamines E naturelles.

St. Hippolyt Gold Medal est une combinaison effective de nutriments pour construire, faire fonctionner et protéger une musculature performante.

Composition

Germes de céréales 75%, levure de bière 7,2%, algues bleues 7%, herbes fines (chardon-Marie, curcuma, cannelle, coriandre, marjolaine) 5%, extrait de malt et de levure de bière, carottes, sirop de pommes, graines de lin 0,5%, mélasse de betteraves, farine d'algues marines, mélange des huiles (de lin, de tournesol) pressée à froid 0,15%, sel, son de blé, ail

Éléments constitutifs

| | |
|----------------------|----------|
| Protéine brute | 17,0 % |
| Fibre brute | 20,0 % |
| Matière grasse brute | 15,0 % |
| Cendre brute | 14,0 % |
| Protéine digestible | 144 g/kg |
| Énergie digestible | 15 MJ/kg |

| | |
|-----------|-------|
| Calcium | 4,5 % |
| Phosphore | 1,5 % |
| Magnesium | 0,1 % |
| Sodium | 0,4 % |

| | |
|--------|-------|
| Lysine | 1,3 % |
|--------|-------|

Additifs nutritifs par kg

| | |
|---------------------|-----------|
| Vitamin E | 2.000 mg |
| Vitamin B1 | 60 mg |
| Vitamin B2 | 70 mg |
| Vitamin B6 | 40 mg |
| Vitamin B12 | 160 mcg |
| Biotin | 1.200 mcg |
| Niacine | 240 mg |
| Acide folique | 20 mg |
| Acide pantothénique | 100 mg |
| Chlorure de choline | 500 mg |

ADDITIF TECHNOLOGIQUE:

diatomite

Oligoéléments par kg

| | |
|-----------|--------|
| Zinc | 270 mg |
| Manganèse | 275 mg |
| Cuivre | 45 mg |
| Sélénium | 0,7 mg |

Dosage recommandé

Env. 40 g par tranche de 100 kg poids et par jour pour construire musculature. Ensuite suffisent env. 20 g par tranche de 100 kg poids.

Pour améliorer le fonctionnement des muscles chez les chevaux de sport - surtout la décontraction et l'endurance - on recommande Super Condition et/ou Qelan avec le St. Hippolyt Gold Medal.

La bonne nouvelle

Quand le cheval boite ou que les diagnostics rendent l'avenir de notre cheval incertain, la nature peut nous aider. Les dernières années ont apportées comme précisions, que de plus en plus de maladies des articulations, des tendons ainsi que les troubles de l'appareil locomoteur sont souvent causés par des carences nutritives. Il est dorénavant prouvé que un apport en oligo-éléments, en substances minéralisées, en acides gras de haute qualité ainsi qu'en vitamines antioxydants et en herbes peuvent apporter beaucoup pour améliorer la mobilité. Justement, la moule verte à lèvres de Nouvelle-Zélande est le sujet de beaucoup d'études scientifiques chez l'homme et les animaux.



Movicur

Fourrage complémentaire, éprouvé, de très bonne qualité avec de la moule verte à lèvre de Nouvelle-Zélande



Seau de 10 kg

Movicur contient de l'extrait de moule verte à lèvre de Nouvelle-Zélande.

- Riche en herbes efficaces
- Millet marron affiné biologiquement; riche en composés de silicium organiques
- Riche en acides gras polyinsaturés
- Moule attestée pour sa haute qualité

Depuis des années Movicur avec ses nutriments fait ses preuves en donnant un fourrage complémentaire de haut vol pour les chevaux sportifs, les jeunes chevaux pleins d'avenir et les chevaux âgés.

L'objet de recherche La moule verte à lèvre

Un composant très important de Movicur est l'extrait de moule verte à lèvre de Nouvelle-Zélande. D'après le scientifique, spécialiste de la mer, John Croft l'efficacité spécifique de la moule est basée sur les fonctions biologiques des nutriments qui se propagent.

D'après lui on les trouve seulement dans les extraits premium. D'un côté, on a découvert dans l'extrait de moule un complexe d'acides carboniques ayant un impact sur le taux de globules blancs sans interférer sur l'immunité. En outre il y a aussi des acides gras longues chaînes et des enzymes spécifiques qui favorisent la formation de prostaglandines qui agissent avantageusement contre l'inflammation.

John Croft parle aussi d'un troisième effet mécanique. L'apport nutritif en mucopolysaccharides aussi connus sous le nom de glucosaminoglycane. Les composés protéines-sucre de ce type se forment dans les propres cellules du corps. Ils servent à la construction des cartilages responsables par leur composition d'amortisseur de pression des chocs et de lubrifiant pour les articulations. Enfin, l'alimentation des chevaux étant souvent déséquilibrée, un déficit pendant plusieurs années entrave l'autosynthèse des glycosaminoglycane.

Équilibrer les nutriments

L'interaction de la moule verte à lèvre de Nouvelle-Zélande avec les herbes, le millet fermenté, les prèles à base de silicium, les protéines formées en collagène, les extraits d'algues protégeant les tissus plus un apport en oligo-éléments spécifiques, instaure l'effet - peut être unique de la combinaison nutritive de Movicur. Avec Movicur le corps du cheval dispose des conditions nécessaires pour régénérer et former durablement son tissu, ses tendons, ses ligaments et ses articulations. En outre, Movicur contient aussi des vitamines E, des acides gras Omega-3 de l'extrait de moule, des graines de lin ainsi que des sucres complexes d'algues pour protéger le tissu naturellement.

Avec une alimentation saine et équilibrée on agit contre la perte d'élasticité et la dégradation du cartilage. La dégradation dans la fluidification du liquide synovial articulaire peut être freiné ou empêché.

Composition

Maiskeime, Gerstenflocken, Malz, Kräuter (Birkenblätter, Ackerschachtelhalm, Kamille, Löwenzahn, Goldrute) 12 %, Ölsaatenmischung (Leinsamen, Sonnenblumen, Fenchel) 8 %, Hirse, Karotten, Ölmischung (Lein-/Sonnenblumen) kaltgepresst 4 %, Seealgenmehl, Knoblauch, Traubenkernextrakt, Bierhefe, Apfelsirup, Muschelmehl (GLME) 3 %, Zuckerrübenmelasse, Spirulina-Algen, Seealgenkalk, Himalaya-Kristallsalz, Salz, Zuckerrübenschnitzel, Apfeltrester, Magnesiumacetat, Weizenkleie, Obstessig, Erbseneiweiß

Éléments constitutifs

| | |
|----------------------|--------|
| Protéine brute | 15,0 % |
| Fibre brute | 7,5 % |
| Matière grasse brute | 10,3 % |
| Cendre brute | 13,0 % |

| | |
|-----------|-------|
| Calcium | 1,8 % |
| Phosphore | 0,6 % |
| Magnesium | 0,4 % |
| Sodium | 0,6 % |

| | |
|-----------|-------|
| Lysine | 1,0 % |
| Méthionin | 2,0 % |

Additifs nutritifs par kg

| | |
|---------------------|-----------|
| Vitamin A | 76.000 IE |
| Vitamin D3 | 8.500 IE |
| Vitamin E | 5.500 mg |
| Vitamin C | 2.400 mg |
| Vitamin B1 | 80 mg |
| Vitamin B2 | 120 mg |
| Vitamin B6 | 55 mg |
| Vitamin B12 | 190 mcg |
| Biotin | 1.600 mcg |
| Niacine | 200 mg |
| Acide folique | 20 mg |
| Acide pantothénique | 100 mg |
| Chlorure de choline | 2.000 mg |

Oligoéléments par kg

| | |
|-----------|----------|
| Fer | 800 mg |
| Zinc | 1.000 mg |
| Manganèse | 800 mg |
| Cuivre | 300 mg |
| Iode | 10 mg |
| Cobalt | 5 mg |
| Sélénium | 2,8 mg |

Dosage recommandé

Env. 40 g par 100 kg poids vif par jour. Pour la précaution 20 g par 100 kg poids vif est suffisant.

La force venant de la mer

Les inflammations, les usures de tissus, les faiblesses régénératives - beaucoup de chevaux souffrent de ce type de problèmes. Les boiterie, les contractions des muscles, la toux, les troubles dermatologiques et digestifs rendent la vie d'un cheval difficile. Les chevaux du sports et les chevaux âgés ne sont pas seulement concernés. Avant tout, ce sont des déficits alimentaires qui engendrent le processus dégénératif et inflammatoire. La bonne nouvelle: Une alimentation riche en herbes et en substances vitales améliore la perspective de garder les cellules et les organes en bonne santé et évite toute dégradation.



Lamin Forte

Le fourrage qui aide en cas d'inflammations et de perte de vitalité



Seau de 3 kg

Les éléments structurants pour un tissu sain:

- Glyco-substances nutritives issues d'algues marines
- Des substances végétales régulatrices secondaires à base d'herbes et de graines de lins
- Protection de cellules anti-oxydantes par les fruits, les plantes épicées, les vitamines et les oligo-éléments

Les conséquences pour le métabolisme

Le métabolisme et le système immunitaire à qui ils manquent des substances vitales est affaibli et ne fonctionne pas correctement. Il en résulte, faiblesse, capacité réduite de régénération ainsi qu'une propension aux inflammations, aux infections des membres, des organes, de la peau et des muqueuses. Sont particulièrement menacés, les chevaux de sport et d'élevage, les chevaux âgés, et tous ceux ayant une alimentation basée exclusivement sur le foin et l'avoine. Une carence en acides gras essentiels, en antioxydants végétaux, en glycoprotéines et en oligo-éléments peuvent, en cas d'endommagement des tissus retarder la guérison, voire rendre le problème chronique.

La force venant de la mer

C'est intéressant de connaître le modèle nutritif des algues marines brunes. La paroi cellulaire contient des composés de sucres (nutriments de glycon) qui ressemblent à la paroi des cellules de mammifère. Grâce à leurs richesses en minéraux, vitamines et acides aminés, les algues marines avec leurs hydrates de carbone rares et leurs substances végétales secondaires peuvent influencer positivement les carences métaboliques et immunitaires.

Micro-nutriments à base de fruits et d'herbes

Les fruits et de nombreuses herbes épicées contiennent différents antioxydants, qui agissent contre le mécanisme inflammatoire et les substances radicales du métabolisme.

En combinaison avec les vitamines E provenant de l'huile végétale, les acides gras Oméga 3, les graines de lin et les oligo-éléments ajoutés, Lamin Forte est encore plus efficace au niveau de la résistance des tissus et de tout organisme.

Composition

Flocons d'orge, carottes, farine d'algues marines, levure de bière 6%, camomille, graines de lin, mélange des huiles (de lin, de tournesol) pressée à froid 5%, curcuma, mélasse de betteraves, chardon-Marie, extrait de pépins de raisin, pommes séchées, calcaire d'algues marines, sel, germes d'orge

Éléments constitutifs

| | |
|----------------------|--------|
| Protéine brute | 14,0 % |
| Fibre brute | 8,0 % |
| Matière grasse brute | 7,3 % |
| Cendre brute | 13,0 % |

| | |
|-----------|-------|
| Calcium | 1,0 % |
| Phosphore | 0,3 % |
| Sodium | 0,3 % |

Additifs nutritifs par kg

| | |
|------------|----------|
| Vitamine C | 1.000 mg |
| Vitamine E | 2.400 mg |

Oligoéléments par kg

| | |
|-----------|----------|
| Zinc | 1.800 mg |
| Manganèse | 1.400 mg |
| Cuivre | 300 mg |
| Sélénium | 6 mg |

Dosage recommandé

Env. 15-20 g par tranche de 100 kg poids et par jour

Lamin Forte - pour les chevaux avec une tendance à l'inflammation
- de dos et des articulations
- de l'appareil respiratoire
- de système de digestion ou de reproduction ainsi que une perte de vitalité et des problèmes de récupération

Les sabots comme le maréchal ferrant les aiment

Ce sont les fondations du cheval qui le porte toute une vie. De bons sabots, poussent de manière régulière, couverts par une brillante glaçure à partir de la couronne. La semelle est dure, mais quand même assez élastique et résistante pour marcher sans fer sur des sols accidentés. Ceux-ci (sabots) sont des indicateurs de la santé d'un cheval et peuvent souvent révéler l'état de l'équidé. Fissures, rainures, consistance insuffisante, croissance anarchique sont des signes évidents de carences en substances nutritives spécifiques. Ainsi, une alimentation équilibrée est très indiquée.

Ungulat

Le soin global des sabots, même dans les cas compliqués!



Seau de 10 kg

Grâce aux applications de nouvelles connaissances scientifiques sur la nutrition, Ungulat apporte avec ses composants nutritifs, encore plus efficace qu'auparavant, un concept de nutrition favorisant les sabots robustes et résistants, même dans les cas difficiles.

- Riche en acides aminés kératiniques
- Riche en levure de bière spéciale
- Une composition spéciale en herbes
- Riche en oligo-éléments bio disponibles

Meilleure croissance de la corne

La corne se compose avant tout de kératine présentant une structure caractéristique des acides aminés. Une carence en acides aminés comme la

méthionine, la cystine, la lysine, la proline et la glycine sera régulée par Ungulat soit, directement, soit via des sources protéinées comme la levure de bière, les oléagineux, les algues de chlorelle et les herbes.

Amélioration de la qualité des sabots

Les substances minérales comme le zinc, le manganèse, le cuivre, le fer, les composants organiques de soufre, le silicium et le calcium sont d'une importance essentielle pour la résistance du sabot. Ungulat contient ces nutriments en quantité optimale afin d'assurer leurs disponibilité biologique sous une forme naturelle.

L'huile de lin pressée à froid fournit les acides gras végétaux insaturés pour l'élasticité et la souplesse des sabots.

Une meilleure absorption des nutriments

Ungulat contient des germes de céréales enzymatiques, de l'ail, de la levure de bière, des graines de lins, du millet, de la camomille, de la vitamine A, l'oligo-élément cobalt pour faciliter la digestion et pour améliorer l'auto production de biotine.

Le transit de substances dans le sabot

Seul, un derme bien irrigué assure la diffusion des substances dans les sabots. Ungulat contient de l'ail, des acides gras insaturés, des extraits de pépins de raisin et d'autres ingrédients assurant la protection des vaisseaux. Ces substances nutritives permettent de fluidifier le sang et de protéger les vaisseaux jusqu'au derme du sabot.

Composition

Levure de bière, luzerne hachée, mélange des graines (de lin, de tournesol) 14%, herbes fines (prêle des champs, fenugrec, ortie, camomille, curcuma, romarin) 11%, mélange des huiles (de lin, de tournesol) pressée à froid 6%, millet, extrait des malt et de levure de bière, germes de maïs, farine d'algues marines, extrait de pépins de raisin, sel de l'Himalaya, ail, flocons d'orge, carottes, chlorella, protéine de pois, acétate de magnésium, son de blé, vinaigre, sirop de pomme, sel

Éléments constitutifs

| | |
|----------------------|--------|
| Protéine brute | 19,0 % |
| Fibre brute | 10,0 % |
| Matière grasse brute | 10,3 % |
| Cendre brute | 16,0 % |

| | |
|-----------|-------|
| Calcium | 1,7 % |
| Phosphore | 0,5 % |
| Magnésium | 0,5 % |
| Sodium | 0,3 % |

| | |
|-----------|-------|
| Lysine | 1,0 % |
| Méthionin | 2,0 % |
| Cystin | 0,2 % |

Additifs nutritifs par kg

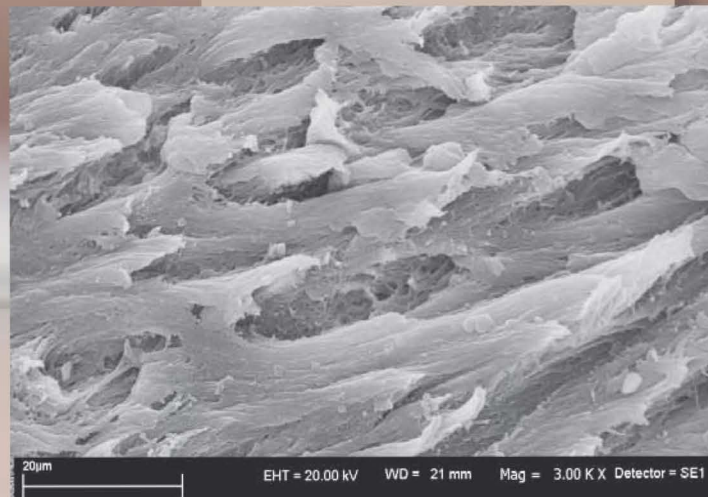
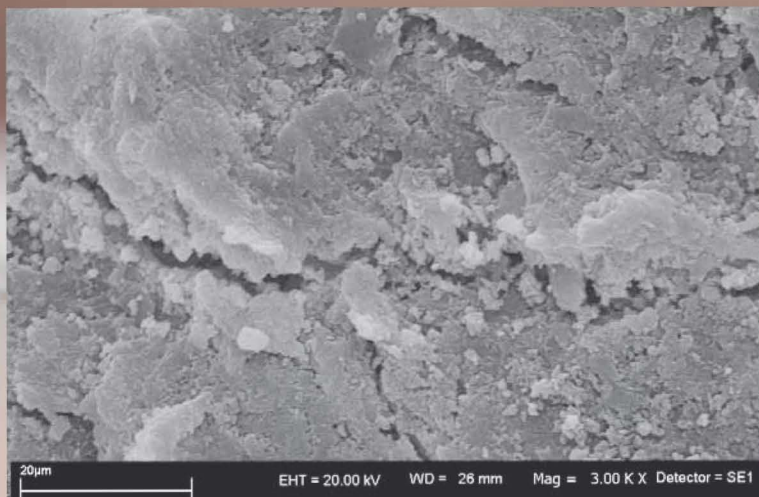
| | |
|---------------------|------------|
| Vitamin A | 30.000 IE |
| Vitamin D3 | 3.300 IE |
| Vitamin E | 900 mg |
| Vitamin C | 10.000 mg |
| Vitamin B1 | 100 mg |
| Vitamin B2 | 100 mg |
| Vitamin B6 | 70 mg |
| Vitamin B12 | 200 mcg |
| Biotin | 80.000 mcg |
| Niacine | 220 mg |
| Acide folique | 30 mg |
| Acide pantothénique | 112 mg |
| Chlorure de choline | 1.600 mg |

Oligoéléments par kg

| | |
|-----------|----------|
| Fer | 750 mg |
| Zinc | 2.500 mg |
| Manganèse | 1.100 mg |
| Cuivre | 540 mg |
| Iode | 5,5 mg |
| Cobalt | 14 mg |
| Sélénium | 2,8 mg |

Dosage recommandé

env. 40 g par tranche de 100 kg poids et par jour. Environ 20 g par 100 kg suffisent pour l'alimentation préventive.



Une étude sur des juments ayant une très mauvaise qualité de sabots montre qu'en complément alimentaire, une cure pour sabots UNGULAT améliore considérablement leur état en 6 mois

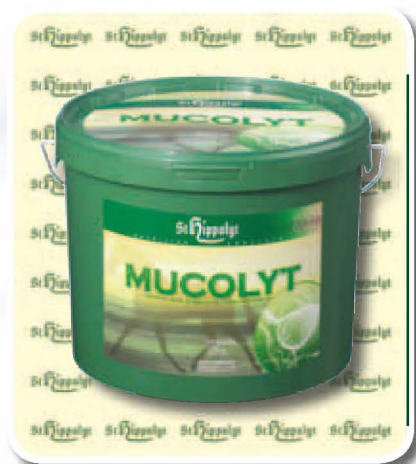
Les temps changent

Autrefois les chevaux pouvaient encore parcourir chaque jour de grandes distances. Ils pouvaient traverser les dunes et errer à travers forêts pour se nourrir d'herbes, de bourgeons, de feuilles, d'écorces, de mousses et de graminées, en somme, tout ce dont ils ont besoin pour leur santé. Le cheval s'est nourri selon son besoin. Leur type de vie a beaucoup changé. C'est maintenant à Nous, de gérer leur mode de vie et d'adapter leurs besoins alimentaires à la nature.



Mucolyt

Avec une diversité unique en herbes



Seau de 10 kg

Mucolyt valorise tous les fourrages par son apport en herbes de qualités spécifiquement choisies: la menthe, le thym, la camomille, le plantain d'ancéole, l'anis, le fenouil, le cumin et beaucoup d'autres.

- Diversité en herbes
- Délicieux en forme de granulés
- Protège l'appareil respiratoire
- A mélanger durablement avec le fourrage habituel

Un appauvrissement de la flore dans les pâturages

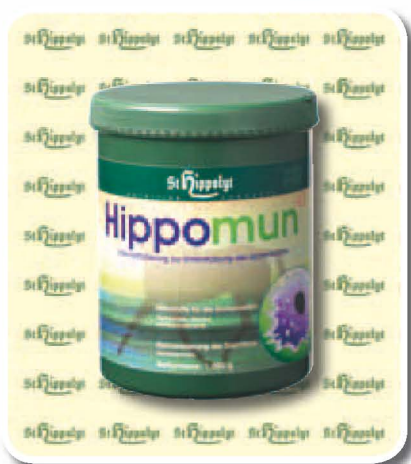
Moins d'espèces dans les prés ne permettent pas aux chevaux de couvrir leurs besoins en substances vitales comme les huiles étherées et les oligo-éléments provenant des herbes. Une propension pour les troubles respiratoires peut être un signe d'un fourrage incomplet et pauvre en herbes. Le danger est, que des bactéries et d'autres agents pathogènes s'établissent dans les voies respiratoires et prolifèrent quand les poumons ne peuvent plus évacuer le mucus visqueux, la poussière, les champignons et les bactéries. C'est surtout lors de la période de changement de poils que beaucoup de chevaux se montrent sujets aux infections respiratoires.

Substances naturelles pour la respiration

Des épices de thé et d'herbes sont particulièrement riches en huiles naturelles étherées ayant une fonction importante pour garder les voies respiratoire humectées et dégagées. Des oligo-éléments permettent de détoxifier et de stabiliser le système immunitaire.

Hippomun

Soutient le système immunitaire



Boîte de 1 kg

La défense du corps dépend de sa capacité de réaction et de la vitesse de reproduction de ses cellules immunitaires. Hippomun apporte de bonnes substances nutritives comme des extraits de levure de bières et de pépins de raisins, particulièrement utiles pendant les périodes de stress.

- Protège le système immunitaire pendant les phases de changement d'écurie et de poils
- Pour les chevaux de sport, de reproduction et les poulains
- Pendant la convalescence
- En granulés, faciles à donner

Soutenir les défenses naturelles

Certains chevaux sont fragilisés par les bactéries, les virus, les champignons et les parasites. De plus, les vaccins, le stress, ou les périodes propices aux contaminations exigent une surcharge pour celui ci (système immunitaire). Les cas les plus typiques sont la période de sevrage, les écuries avec beaucoup de mouvements, la période des compétitions et de saillies, voire le transport et les changements d'écuries.

Le Conditionnement des macrophages par la nourriture

Les «bouffeurs de cellules» (macrophages) sont les troupes d'intervention du système immunitaire. Ils détruisent et «mangent» les intrus qui sont reconnus par le sang comme dangereux. Des expériences ont permis de découvrir, que les extraits spéciaux de levure de bière favorisent le développement des macrophages et améliorent énormément les capacités de défenses.

Composition Mucolyt:

Herbes fines (menthe poivrée, thym, camomille, plantain lancéolé, fenouil, fenugrec, anis, cumin, tussilage) 50%, luzerne hachée, malt, mélange des graines (de lin, de tournesol, de cumin noir), son de blé, germes de maïs, son d'avoine décortiquée, flocons d'orge, extrait de pépins de raisin, calcaire d'algues marines, cressettes de betteraves, mélange des huiles (de lin, de tournesol), sel, farine d'algues marines, protéine de pois, sel de l'Himalaya

Composition Hippomun:

Extrait de pépins de raisin, levure de bière, germes de maïs, flocons d'orge, graines de lin, extrait de malt et de levure de bière, sirop de pomme, mélange des huiles (de lin, de tournesol) pressée à froid, farine d'algues marines, sel de l'Himalaya, chlorella

| Éléments constitutifs: | Mucolyt | Hippomun |
|------------------------|---------|----------|
| Protéine brute | 12,0 % | 15,0 % |
| Fibre brute | 15,0 % | 15,0 % |
| Matière grasse brute | 6,0 % | 13,0 % |
| Cendre brute | 13,0 % | 8,5 % |
| Calcium | 1,7 % | 1,0 % |
| Phosphore | 0,5 % | 0,5 % |
| Magnesium | 0,4 % | |
| Sodium | 0,6 % | 0,1 % |

Ernährungsphysiologische Zusatzstoffe par kg:

| | |
|---------------------|-----------|
| Vitamin A | 38.000 IE |
| Vitamin D3 | 4.000 IE |
| Vitamin E | 600 mg |
| Vitamin C | 1.000 mg |
| Vitamin B1 | 30 mg |
| Vitamin B2 | 30 mg |
| Vitamin B6 | 20 mg |
| Vitamin B12 | 100 mcg |
| Biotin | 500 mcg |
| Niacine | 100 mg |
| Acide folique | 10 mg |
| Acide pantothénique | 40 mg |
| Chlorure de choline | 1.000 mg |

Oligoéléments par kg:

| | |
|-----------|--------|
| Fer | 160 mg |
| Zinc | 500 mg |
| Manganèse | 200 mg |
| Cuivre | 75 mg |
| Iode | 3,0mg |
| Cobalt | 1,5 mg |
| Sélénium | 1,0 mg |

Dosage recommandé

MUCOLYT

env. 40 g par tranche de 100 kg poids et par jour. Environ 20 g par 100 kg suffisent pour l'alimentation préventive.

Dosage recommandé

HIPPOMUN

env. 6 g par tranche de 100 kg poids par jour. D'alimentation 7 jours de suite, puis 3 semaines de pause, et à répéter.

Des compositions immuno-actives

Des protéines de haute valeur provenant d'oléagineux, d'algues, de levures de bière, et d'acides gras oméga-3 protègent les macrophages et les lymphocytes, qui, eux mêmes assurent l'entretien des cellules immunitaires. Des extraits de levures de bière sélectionnées ont un rôle important pour les macrophages, et donc pour les défenses du cheval.

Remplir une brèche



Quand le changement de poils pose problème, quand la fatigue ne s'explique pas, ou quand les performances faiblissent, avec nervosité ou troubles psychologiques. Il se peut qu'il y ait une carence en oligo-éléments ou en nutriments. Dans de tels cas, un fourrage minéral traditionnel ne suffit pas. MicroVital remplit la brèche et donne des résultats rapides et visibles.

MicroVital

Des oligo-éléments et des vitamines très qualitatives



Seau de 3 kg et de 10 kg

MicroVital apporte une composition qui équilibre rapidement l'état, grâce à l'apport d'oligo-éléments bio disponibles. MicroVital est recommandé comme fourrage complémentaire pour tous les chevaux ayant des troubles de santé, d'aisance et de performances.

- Haute teneur en zinc, cuivre et manganèse
- Les protéines assurent un transit rapide et régulé
- Compensation de carence fiable même avec de petites quantités
- Des résultats visibles et rapides

Il y a beaucoup de cas, où les besoins en oligo-éléments augmentent. Précisément, le changement de poils entame deux fois par ans les réserves de ceux-ci. Les situations stressantes ou qui demandent du sang froid, comme l'élevage, les hautes performances et le vieillissement exigent des besoins accrus. Les chevaux stressés, immunodéficients, allergiques, souffrant d'eczéma ou de problèmes métaboliques ont besoin de plus d'oligo-éléments. Aussi, une alimentation en céréales, très protéinée réclame plus.

Les carences du fourrage de base

Le seul apport de l'herbe des pâturages, de foin ou d'ensilage même avec des céréales ne satisfait pas le besoin en oligo-éléments. Ceci est dû à la pauvreté en substances nutritives des sols. Le plus connu, est le manque de sélénium, voire la surexploitation des pré, et

la fertilisation partielle des engrais. Une telle alimentation peut provoquer des carences insidieuses. Au premier rang desquelles, les problèmes de peaux, de poils, de pieds, psychologiques immunitaires, digestifs, mais aussi les flatulences, les coliques, les problèmes musculaires, et de performances. On peut ajouter la difficulté à prendre du poids, lors de la croissance, ainsi que la sensibilité à l'eczéma estival. Tous ces nombreux maux sont directement liés aux carences alimentaires.

Compensation par des minéraux de haute biodisponibilité

Les substances minérales organiquement liées et les oligo-éléments peuvent être disponibles sous forme de chélates d'acides aminés ou de composés de sucre ainsi que sous forme de levure ou d'algues. Mais, tous les composés de minéraux organiques ne peuvent être absorbés de la même manière.

Les protéines régulatrices d'origine naturelle

Les protéines végétales régulatrices d'origine naturelle sont des découvertes importantes de la recherche de nouvelle génération. Ils soutiennent dans l'organisme le fonctionnement des oligo-éléments et des vitamines pour optimiser la santé et la performance. De ceci, profite le système immunitaire et le métabolisme, de sorte que le cheval peut plus facilement surmonter les situations de stress et observer des phases de régénération plus courtes.

Une santé pleine de vitalité et de nouvelles réserves de performances

MicroVital est un fourrage complémentaire pour chevaux, fort de ses composés en oligo-éléments de haute biodisponibilité et en protéines régulatrices des carences. Pour obtenir le plus d'effets sur la vitalité et la santé du cheval, nous veillons aux meilleurs choix qualitatifs des ingrédients naturels.

Composition

Carottes, levure de bière, mélange des graines (de lin, de tournesol, de fenouil) 9%, germes de maïs, farine d'algues marines, extrait de malt et de levure de bière, protéine de pois, mélange des huiles (de lin, de tournesol, de germes de maïs) pressée à froid 3%, sirop de pomme, sel, son de blé, ail, extrait de pépins de raisin, coriandre, livèche

Éléments constitutifs

| | |
|----------------------|--------|
| Protéine brute | 18,0 % |
| Fibre brute | 6,0 % |
| Matière grasse brute | 8,0 % |
| Cendre brute | 18,0 % |
| Calcium | 1,8 % |
| Phosphore | 0,5 % |
| Magnésium | 1,0 % |
| Sodium | 1,0 % |

Additifs nutritifs par kg

| | |
|--------------|-----------|
| Vitamine E | 2.000 mg |
| Vitamine B1 | 350 mg |
| Vitamine B2 | 650 mg |
| Vitamine B6 | 350 mg |
| Vitamine B12 | 50 mcg |
| Biotin | 5.000 mcg |

Oligoéléments par kg

| | |
|-----------|----------|
| Fer | 2.500 mg |
| Zinc | 7.500 mg |
| Manganèse | 7.000 mg |
| Cuivre | 1.000 mg |
| Iode | 2 mg |
| Cobalt | 30 mg |
| Sélénium | 9 mg |

Dosage recommandé

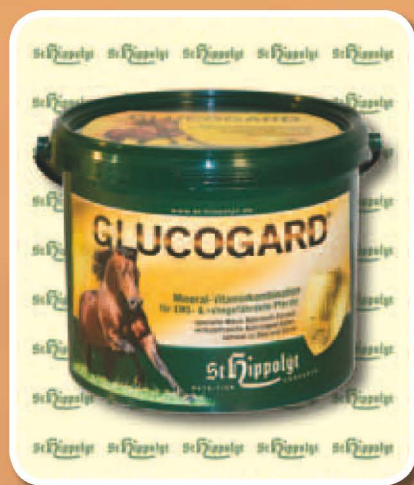
env. 10 - 15 g par tranche de 100 kg poids et par jour.

Des journées entières
aux pré, le nez dans
l'herbe tendre - C'est
une situation idyllique
pour son cheval. Mais,
pour les quadrupèdes
faits pour un mode de vie
ingrat, le festin peut avoir des
conséquences fatales. Le festin
se termine souvent en désastre qui
s'appelle Fourbure! Des taux d'insuline
et de glycémie rapidement élevés sont
dus aux herbes trop riches en sucre ou en
amidon, voire aux céréales et aux müsli
floconnés. Ceci est la cause première de la
fourbure.

Le taux de glycémie maîtrisé

Glucogard

Soutien le combat contre la fourbure



Seau de 3 kg et de 10 kg

Agit contre les carences en substances nutritives qui peuvent, sinon amener aux résistances d'insuline, aux manques d'irrigations et aux endommagements de tissus dans la région du sabot. Glucogard doit être ajouté à toute la ration de fourrage des chevaux ayant une propension pour la fourbure.

- Pour compléter les substances nutritives après une fourbure
- En danger aiguë de fourbure
- Remplace les fourrages minéraux quand le cheval ne mange que du fourrage basique
- Idéal pour le combiner avec Equigard

L'objectif de réduction des risques

Glucogard est conçu comme concentré de nutriments pour les chevaux souffrant de syndrome métabolique ou de cushing syndrome avec un fort risque de fourbure. Dans de telles situations il faut se baser sur une nourriture pauvre en céréales, afin d'améliorer l'assimilation des tissus pour l'insuline. Selon les nouvelles données scientifiques; le danger d'une éventuelle fourbure pourrait donc être réduit.

Glucogard avec ses nutriments fonctionnels apporte une aide précieuse. Le métabolisme du sucre et de l'insuline dépend des vitamines, des complexes B, des minéraux comme le magnésium, le zinc, le manganèse et le chrome trivalent. Les substances vitales et protectrices de cellules comme la vitamine E et le sélénium protègent les molécules d'insuline et le derme du sabot fragilisés par l'inflammation. La levure de bière et certaine herbes soutiennent l'insuline pour contrôler la glycémie.

Glucogard contient tous les agents biologiquement actifs comme le chrome qu'on retrouve dans la levure de bière et les herbes ajoutées.

Protection du complexe sabot

Le début d'une fourbure est favorisé par les troubles de l'irrigation dans le sabot. De plus il y a une décomposition des feuillets du sabot, et de la structure du derme qui poussent, à cause de l'inflammation. Ainsi, les nutriments fonctionnels jouent un rôle très important. Ils sont garants d'une bonne circulation sanguine et contrôle l'inflammation. Une quantité insuffisante d'agents, induit une faible résistance à la fourbure.

Glucogard apporte des antioxydants naturels et des nutriments protecteurs végétaux pour la santé du sabot.

Composition

Levure de bière 40%, herbes fines (chardon-Marie, feuilles de la myrtille, bourse à pasteur, herbe de sarasin, marjolaine, fenugrec, anis, fenouil) 28%, mélange des huiles (de lin, de tournesol) pressée à froid 6%, condiment de malt et de levure de bière, gingembre, carnitine, cannelle, sel, ail, acétate de magnésium, fumarate de magnésium, calcaire d'algues marines, artichauts, farine d'algues marines, miel

Éléments constitutifs

| | |
|----------------------|--------|
| Protéine brute | 18,0 % |
| Fibre brute | 7,5 % |
| Matière grasse brute | 7,5 % |
| Cendre brute | 13,0 % |
| Calcium | 1,0 % |
| Phosphore | 0,8 % |
| Magnésium | 1,0 % |
| Sodium | 0,9 % |

Additifs nutritifs par kg

| | |
|---------------------|------------|
| Vitamin A | 50.000 IE |
| Vitamin D3 | 5.500 IE |
| Vitamin E | 5.500 mg |
| Vitamin B1 | 100 mg |
| Vitamin B2 | 150 mg |
| Vitamin B6 | 100 mg |
| Vitamin B12 | 150 mcg |
| Biotin | 10.000 mcg |
| Niacine | 150 mg |
| Acide folique | 15 mg |
| Acide pantothénique | 140 mg |
| Chlorure de choline | 2.000 mg |

Oligoéléments par kg

| | |
|-----------|----------|
| Fer | 150 mg |
| Zinc | 2.600 mg |
| Manganèse | 3.500 mg |
| Cuivre | 850 mg |
| Iode | 1 mg |
| Cobalt | 20 mg |
| Sélénium | 4 mg |

Dosage recommandé

(par exemple: en combinaison avec Equigard ou pur fourrage rations)

- Accompagnement avec la fourbure aiguë: 50 g par 100 kg de poids corporel par jour, si nécessaire, suspendre dans l'eau et donner avec un applicateur oral.
- Après la fourbure : 30 g au départ, puis 20 g par 100 kg de poids corporel par jour pendant plusieurs mois.
- Pour le soutien du métabolisme et du sabot du cheval enclin à la fourbure. Par exemple, dans les saisons où les conditions météorologiques et des pâturages augmentent la fourbure: 20 g par 100 kg de poids corporel par jour, par exemple pour 2 - 8 semaines

Plein de vitalité, vif et prêt à se montrer performant: Voilà comment beaucoup de cavaliers souhaitent voir leurs chevaux. Quelques uns voudraient seulement qu'il reste sage et facile à vivre et à monter. Personne ne veut un cheval qui perde son sang froid à cause d'un petit truc ou dépense son énergie en se crispant ou en se défendant. La nourriture peut contribuer au contrôle et à la facilité de son comportement.

La force est dans le calme

Equilizer

La nourriture pour les nerfs – sans doping



En seau de 1 kg

Une mixture d'herbes fines particulière avec du ginseng, de la mélisse et de la camomille, des acides gras essentiels et des acides aminés ainsi que de la vitamine B12 hautement dosée, augmentent la capacité mentale du cheval dans toutes les situations stressantes.

- Pour réduire le stress lors d'un changement d'écurie
- Pendant les jours de repos
- Profite des propriétés des herbes fines
- Sous forme de granulés
- Adapté aussi aux besoins des chevaux de sports

Les chevaux sont des animaux extrêmement sensibles aux influences environnementales. Il y a des chevaux qui sont très peureux et un tel comportement ne facilite pas le mouvement. Là, même la monte peut être risqué. Un tel comportement sera amplifié par divers facteurs de stress: Surcharge pendant l'entraînement et la compétition, pas assez d'exercices, des changements d'écuries, pas d'heures fixes pour les repas.

Hectique à cause du malnutrition?

Une nourriture mal équilibrée peut induire des chevaux surexcités. De trop grandes rations de céréales, une carence en herbes fines et en substances vitales, sont souvent des erreurs alimentaires qui engendrent des chevaux ombrageux. Equilizer est une nourriture contre le stress, récemment développée et antidoping, qui comble une carence en substances nutritives pour le système nerveux. La fonction nerveuse est assurée solidement. Les chevaux restent calmes mêmes dans les situations stressantes.

La nourriture pour les nerfs

Des herbes riches en substances vitales comme le ginseng, les racine de taïga, la camomille, la mélisse et le propolis permettent un comportement sain. Trop d'hormones de stress vont être réduites par un complexe aux protéines et en magnésium. La lécithine ajoutée en composition avec plusieurs vitamines B améliorent la diffusion des impulsions nerveuses.

Des problèmes nerveux liés aux substances radicales

Le stress provoque la production de substances radicales dans le corps qui peuvent, à long terme, attaquer la protection des fibres nerveuses et permettre une bonne transmission des signaux nerveux en danger. Les conséquences peuvent être des réactions incontrôlables du cheval, des contractions musculaires et de l'ataxie.

Equilizer contient de multiples substances protectrices pour neutraliser les substances radicales. Des acides gras essentiels, des graines végétales et la lécithine naturelle aident à régénérer la protection des fibres nerveuses. L'expérience montre qu'Equilizer favorise un comportement normal et sain chez les chevaux stressés.

Composition

germes céréaliers, levure de bière, herbes fines, ginseng, racine de taïga (ginseng de Sibérie), chardon-Marie, camomille, mélisse, lécithine, chlorella, complexe de magnésium et de protéine, mélange des huiles (de lin, de tournesol), sirop de pomme, vinaigre de fruits, farine d'algues marines, propolis

Éléments constitutifs

| | |
|----------------------|--------|
| Protéine brute | 15,0 % |
| Fibre brute | 6,0 % |
| Matière grasse brute | 15,0 % |
| Cendre brute | 18,0 % |

| | |
|-----------|-------|
| Calcium | 2,0 % |
| Phosphore | 1,0 % |
| Magnésium | 0,6 % |

| | |
|-----------|-------|
| Lysin | 0,6 % |
| Méthionin | 0,3 % |

Additifs nutritifs par kg

| | |
|---------------------|------------|
| Vitamin A | 26.000 IE |
| Vitamin D3 | 2.800 IE |
| Vitamin E | 2.800 mg |
| Vitamin B1 | 2.000 mg |
| Vitamin B2 | 4.000 mg |
| Vitamin B6 | 2.000 mg |
| Vitamin B12 | 10.000 mcg |
| Biotin | 600 mcg |
| Niacine | 150 mg |
| Acide folique | 10 mg |
| Acide pantothénique | 45 mg |
| Chlorure de choline | 750 mg |

Oligoéléments par kg

| | |
|-----------|--------|
| Fer | 800 mg |
| Zinc | 100 mg |
| Manganèse | 70 mg |
| Cuivre | 40 mg |
| Iode | 0,7 mg |
| Sélénium | 0,5 mg |

Dosage recommandé

env. 5 g par tranche de 100 kg poids et par jour. En cas de besoin, la quantité peut aussi être doublée de façon temporaire.

Quand le cheval est fatigué et peu performant, malgré un apport alimentaire suffisant; et qu'en plus; il perd du poids et se gratte, il est bien probable qu'il ait un problème de foie. Des œdèmes et des problèmes urinaires suspects peuvent être des signes de troubles rénaux. Les causes sont multiples: Un fourrage moisi, des infections, un dysfonctionnement de la flore intestinale, des plantes toxiques, des vers, voire des médicaments.

Si on peut déterminer les causes, il est possible de soulager le foie et les reins avec un régime, rendant possible une régénération complète.

La fatigue signe, des douleurs hépatiques

Deux pour le foie

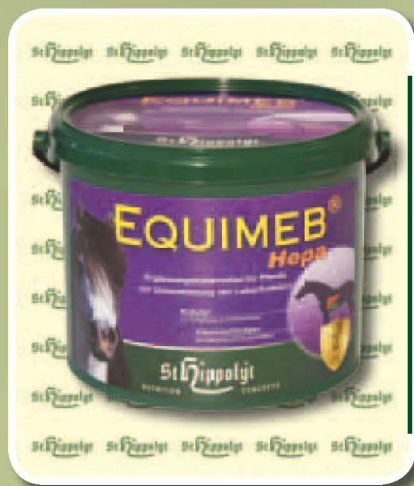
Meta-Diät et Equimeb Hepa procurent parfaitement les substances nutritives dont l'organisme a besoin. Le renouvellement des cellules hépatiques (hépatocytes) sont confortés par des extraits du chardon et la transformation des graisses dans le foie est facilitée par d'amères substances d'artichauts. Les acides aminés essentiels; comme la Lysine et la méthionine sont prêtes pour régénérer les cellules.

Des nutriments protecteurs et fonctionnels

Les graines de lin, la levure de bière, les germes de blé et les vitamines

Equimeb Hepa Meta-Diät

Fortifie le fonctionnement du foie



Seau de 3 kg

Equimeb Hepa, offre un concentré de substances nutritives protégeant le foie et complétant la nourriture habituelle. Destiné aux chevaux qui prennent facilement du poids, le support hépatique s'établit indépendamment de la quantité prévue pour la ration régulière.

- Des ingrédients optimisés
- Avec des herbes nutritives spéciales
- Facile à donner, en granulés
- Bien accepté par le cheval, et susceptible d'être donné pur

B stabilisent un intestin sain et permettent de réduire les toxiques dans l'intestin. C'est une clé importante dans la protection des cellules organiques que jouent les antioxydants naturels contre les radicaux associés. Ceux ci (antioxydants) proviennent des OPC (les oligo-éléments de proanthocyanidine) des extraits des pépins de raisin, des vitamines E ainsi que les acides gras essentiels comme la graine de lin.

Meta-Diät pour le foie et les reins

Pour disposer d'une alimentation douce pour le foie et les reins la nourriture habituelle va être remplacée par Meta-Diät qui est équilibré et très di-

Protège et ménage le foie et les reins



Sac en papier de 25 kg

Ce fourrage diététique offre aux chevaux ayant des problèmes hépatiques et rénaux une alternative au fourrage traditionnel. Les substances nutritives naturelles contribuent au développement sain de la flore intestinale, au soutien fonctionnel du foie et à la protection des cellules organiques.

- Composition optimisée en acides aminés
- Un modèle d'acides gras apaisants
- Riche en substances nutritives
- Avec des herbes nutritives spécifiques

geste. Ses composants énergétiques et protéinés sont spécialement choisis pour apaiser tous les organes digestifs.

Quand utiliser Meta-Diät et quand utiliser Equimeb Hepa?

Meta-Diät remplace le fourrage habituel et se consomme en grandes quantités pour que les substances nutritives fonctionnelles fassent effet. C'est parfois difficile à mettre en pratique dans certaines écuries. Pour les chevaux qui prennent facilement du poids ou qui ne travaille pas beaucoup, Meta-Diät, qui se donne à foison, n'est pas adapté; de sorte qu'il faille donner Equimeb Hepa.

Composition Equimeb Hepa

Hierbas (hinojo, cardo santo, menta, alcachofa, alcaravea) 15%, copos de cebada, levadura de cerveza 10%, malta, germen de maíz, copos de maíz, alfalfa troceada, salvao de trigo, sirope de manzana, zanahorias, pedacitos de remolacha azucarera, hierba de trigo, semillas de linaza finamente 2,4%, ajo, extracto de semilla de uva 1,5%, mezcla de aceites prensado en frío (linaza, girasol) 1,5%, melaza de remolacha azucarera 1,2%, orujo de manzana, harina de algas marinas, lactosa, proteína de guisante, sal, magnesio fumarato

Composition MetaDiät

Flocons de maíz, flocons d'orge, germes de maíz, luzerne hachée, son de blé, herbes fines (menthe poivrée, artichaut, chardon-Marie, cumin, curcuma) 5,6%, carottes, levure de bière, crossettes de betteraves, germes de blé, sirop de pomme, mélange des graines (de lin, de tournesol, de cumin noir, de fenouil) finement moulu 3,9%, extrait de malt et de levure de bière, extrait de pépins de raisin, pommes séchées, farine d'algues marines, germes d'orge, lactosérum en poudre, sel, bêta-carotène, ail, calcaire d'algues marines, huile de lin 0,2%

| | Equimeb Hepa | Meta-Diät |
|------------------------------|--------------|-----------|
| Éléments constitutifs | | |
| Protéine brute | 14,0 % | 10,5 % |
| Fibre brute | 11,0 % | 9,5 % |
| Matière grasse brute | 6,0 % | 6,5 % |
| Cendre brute | 9,0 % | 8,0 % |
| Protéine digestible | | 78 g/kg |
| Énergie digestible | | 11 MJ/kg |
| Calcium | 0,8 % | 1,0 % |
| Phosphore | 0,5 % | 0,5 % |
| Magnésium | 0,3 % | 0,3 % |
| Sodium | 0,2 % | 0,4 % |
| Lysine | 0,8 % | |
| Methionin | 0,3 % | |

Additifs nutritifs par kg

| | | |
|---------------------|-----------|-----------|
| Vitamin A | 11.000 IE | 16.000 IE |
| Vitamin D3 | 1.200 IE | 1.800 IE |
| Vitamin E | 3.000 mg | 500 mg |
| Vitamin C | 3.500 mg | |
| Vitamin B1 | 1.000 mg | 13 mg |
| Vitamin B2 | 2.000 mg | 13 mg |
| Vitamin B6 | 1.000 mg | 8 mg |
| Vitamin B12 | 200 mcg | 45 mcg |
| Biotin | 800 mcg | 300 mcg |
| Niacine | 150 mg | 50 mg |
| Acide folique | 10 mg | 1 mg |
| Acide pantothénique | 45 mg | 20 mg |
| Chlorure de choline | 2.500 mg | 500 mg |
| Beta-Carotin | 100 mg | 70 mg |

Oligoéléments par kg

| | | |
|-----------|--------|--------|
| Fer | 800 mg | 80 mg |
| Zinc | 800 mg | 200 mg |
| Manganèse | 750 mg | 160 mg |
| Cuivre | 100 mg | 20 mg |
| Iode | | 1,5 mg |
| Cobalt | | 1,5 mg |
| Sélénium | 0,6 mg | 0,5 mg |

Dosage recommandé Equimeb Hepa

Ca. 10 a 20 g por cada 100 kg de peso corporal por día puro o mezclado con el alimento concentrado regular. Por favor, garantizar un forraje de buena calidad.

Dosage recommandé MetaDiät

Nous recommandons env. 400-500 g par tranche de 100 kg poids et par jour en tant que complément alimentaire pour l'alimentation de base habituelle avec fourrage grossier de qualité supérieure et/ou herbage. Cette quantité globale devrait être proposée répartie en plusieurs rations. En cas de dosage inférieur ou d'insuffisance nutritionnelle, nous recommandons d'ajouter du SemperMin ou du MicroVital. En cas de besoin accru en énergie, compléter avec des flocons de maïs ou du foïn.

1 litre = env. 750 g MetaDiät

Aucun autre nutriment que le magnésium ne montre autant d'influence sur la qualité de vie. Jusqu'à ce que le magnésium ne fasse ses preuves; les chevaux étaient souvent contractés et sujets aux coliques.

L'impact du magnésium et de la vitamine E sur le métabolisme musculaire et le cœur ont été découverts relativement tôt. En outre, le sélénium est reconnu pour ses vertus protectives des muscles. C'est un fait que de plus en plus de chevaux vivent plus longtemps, comme les hommes d'ailleurs, grâce aux compléments alimentaires.

La protection des muscles

La vitamine E plus le sélénium

Les substances nutritives pour une parfaite protection des cellules



Boîte de 1 kg, seau de 2,5 kg

Les antioxydants comme la vitamine E, le sélénium, et des oligomères pro anthocyane (OPC) aident l'organisme à protéger les cellules en cas de surmenage comme le sport, la maladie ou le stress.

- Riche en Vitamine E naturelle
- Teneur globale particulièrement élevée en Vitamine E
- De nombreuses substances nutritives antioxydantes

Des radicaux libres contres les antioxydants

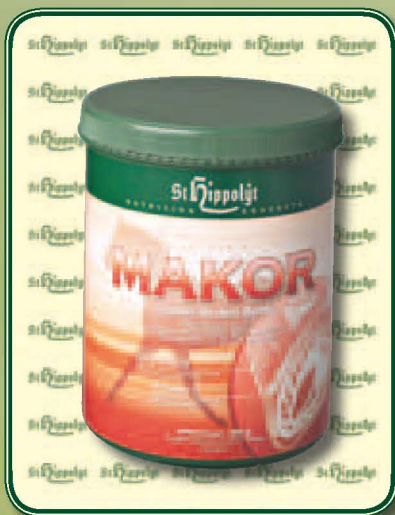
De hautes performance et le stress entraînent la libération des radicaux libres. Ceux ci dégradent les parois cellulaires, nuisent au système immunitaire et peuvent causer des allergies. Dans de tels cas ,un complément en antioxydants comme la vitamine E, C et A, l'oligoélément sélénium ainsi que les oligomères de proanthocyanine (OPC) venant du pépin de raisin se révèlent efficaces.

Un usage pratique

Une carence en antioxydants affaiblit le cheval, qui, déséquilibré à la monte, et sensible aux infections peut être sujet aux maladies chroniques. Dans de nombreuses régions les sols sont pauvres en sélénium, de sorte que le fourrage récolté là, est aussi pauvre en sélénium. Un complément au sélénium peut même être une nécessité.

Makor

Du magnésium de haute biodisponibilité, de la vitamine E et des herbes sélectionnées



Boîte de 1 kg, seau de 3 kg

Makor ne fournit pas seulement divers composants de magnésium mais aussi une teneur élevée en vitamine E et des herbes spécifiquement choisies.

- Haute dose en magnésium et en vitamine E
- Composition en herbes appropriée
- Disponibilité rapide

Reconnaître la carence en magnésium

Les chevaux en période d'entraînement dur ou de compétition, les jeunes chevaux au débouillage et les chevaux âgées ont un grand besoin en magnésium, comme d'ailleurs, à la fin de la période de gestation. Une carence en magnésium peut provoquer crispations, blocages, crampes ainsi que des contractions prématurées chez la jument pleine. Des alertes telles qu'un état d'anxiété, une respiration difficile, des jambes enflées, sont autant de signes de carences prédisposant aux maladies cardio-vasculaires et aux coliques.

La solution

Makor peut équilibrer ces carences en peu de temps. Les chevaux irritables gardent leur sang froid, les chevaux sensibles au changement de temps se montrent plus stables. Makor est aussi la solution pour le stress dû au changements d'écurie, au transport, à l'entraînement, la gestation ou la naissance.

Composition VITAMIN E + Sélénium

Germes de maïs, carottes, flocons d'orge, persil, sirop de pomme, herbes fines (aubépine, coriandre), extrait de pépins de raisin, levure de bière, farine d'algues marines, mélange des huiles (de lin, de tournesol) 1,6%, germes d'orge, protéine de pois, pommes séchées

Composition MAKOR

herbes fines (coriandre, aubépine, anis, fenouil) 35%, mélange de acétate et de fumarate de magnésium 30%, mélange des huiles (de lin, de tournesol) pressée à froid 7%, levure de bière, ail, pellicules de raisins, sel de l'Himalaya, farine d'algues marines, germes de maïs, mélasse de betteraves, extrait de pépins de raisin, curcuma, germes d'orge, calcaire d'algues marines, cannelle, vinaigre, protéine de pois

| Éléments constitutifs | VIT. E + S. | MAKOR |
|-----------------------|-------------|--------|
| Protéine brute | 12,0 % | 6,0 % |
| Fibre brute | 15,0 % | 8,0 % |
| Matière grasse brute | 6,0 % | 7,5 % |
| Cendre brute | 13,0 % | 18,0 % |
| Calcium | 1,7 % | 0,6 % |
| Phosphore | 0,5 % | 0,2 % |
| Magnésium | 0,4 % | 10,0 % |
| Sodium | 0,6 % | 0,4 % |

Additifs nutritifs par kg

| | | |
|---------------------|------------|-----------|
| Vitamin A | 175.000 IE | 40.000 IE |
| Vitamin D3 | 20.000 IE | 4.000 IE |
| Vitamin E | 100.000 mg | 40.000 mg |
| Vitamin C | 2.000 mg | 10.000 mg |
| Vitamin B1 | 800 mg | |
| Vitamin B2 | 1.500 mg | |
| Vitamin B6 | 800 mg | |
| Vitamin B12 | 500 mcg | 5.000 mcg |
| Biotin | 30.000 mcg | 700 mcg |
| Niacine | 400 mg | |
| Acide folique | 50 mg | |
| Acide pantothénique | 200 mg | |
| Chlorure de choline | 500 mg | |

Oligoéléments par kg

| | | |
|-----------|----------|--------|
| Fer | 500 mg | 300 mg |
| Zinc | 1.500 mg | 470 mg |
| Manganèse | 300 mg | 170 mg |
| Cuivre | 250 mg | 50 mg |
| Iode | 8 mg | 3,0 mg |
| Cobalt | 30 mg | 8,0 mg |
| Sélénium | 10 mg | 0,6 mg |

Dosage recommandé

VITAMIN E + Sélénium

env. 5g par tranche de 100 kg et par jour. En cas de besoin, la quantité peut aussi être doublée de façon temporaire.

Dosage recommandé MAKOR

env. 5 g par tranche de 100 kg poids et par jour. En cas de besoin, la quantité peut aussi être doublée de façon temporaire.

Un intestin sain - Une défense naturelle intacte

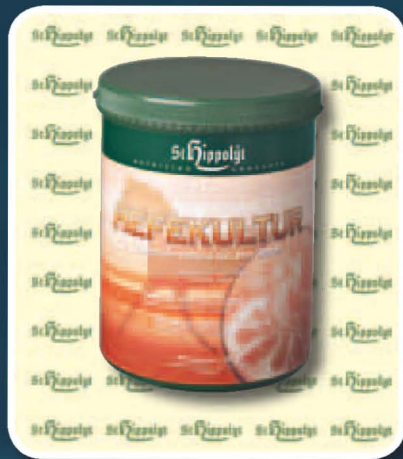
L'intestin est le siège de la santé. Cela vaut surtout pour le cheval qui dispose de voies digestives très longues et sensibles. Par sa nature le cheval est un animal de pré, mangeur de foin et de paille. Les trop grandes rations de céréales, les parasites, champignons et bactéries dans le fourrage peuvent provoquer flatulences, diarrhées, coliques et même fourbures. Mère nature a sous la main deux éléments importants pour le bien-être de l'intestin: la levure et l'ail.



Hefekultur

(Culture de levure)

Probiotique soutenant la digestion du gros intestin.



Boîte de 1 kg, seau de 2,5 kg

Les cultures de levure vivantes combinées avec les oligo-éléments de haute disponibilité fournissent la vitamine B naturelle ainsi que les substances nutritives stabilisant la flore du gros intestin et établir un bon milieu.

- Culture de levures vivantes
- Probiotique
- Très goûteux
- Disponible en granulés, faciles à donner

Aspirer à une flore intestinale harmonieuse

Paille et foin de bonne qualité et fourrage modéré en céréales équilibre la flore. La levure vivante, comme probiotique fait une symbiose active avec la flore naturelle. Certains oligo-éléments apportent croissance et qualité des bactéries intestinales. Ainsi, les micro-organismes indésirables vont être réduits, de sorte que la digestion de la paille, du foin et des graminées du pré seront facilitées, favorisant l'absorption des substances nutritives dans le sang. Des voies digestives saines améliorent pour longtemps le niveau d'alimentation et les synthèses propres des vitamines B contribuent au bien-être et à la santé du cheval. L'apport de Hefekultur donne surtout un plus aux chevaux qui prennent difficilement du poids, les chevaux âgés, en changement de poils, en période de croissance des sabots, ainsi que pour les chevaux de sport, les poulinières et les poulains.

Knoblizem

Le fourrage complémentaire, apprécié des chevaux gênés par les insectes



Seau de 3 kg, sac en papier de 25 kg

Knoblizem est une mixture comprenant de l'ail de la meilleure qualité, des herbes fines comme le romarin, de la menthe, du coriandre ainsi que des vitamines B.

- De l'ail de qualité
- Avec des huiles, des carottes et du moût de pommes
- Un goût acidulé
- Facile à donner, en granulés

Le bulbe d'ail a un talent multiple

On aime donner de l'ail aux chevaux de pré comme repoussoir aux insectes, du fait de sa capacité à changer les propres odeurs du corps lors de l'alimentation. De plus, l'ail soutien et stimule tout le processus de digestion en stimulant l'appétit, les sécrétions gastriques et le péristaltisme de l'intestin. En outre, sa teneur élevée en soufre a de grands effets sur la purification de l'intestin et du sang contre les bactéries nuisibles, les champignons, les vers et les scories provenant de la digestion et du métabolisme. La circulation et le cœur profitent aussi énormément des apports de l'ail. La fluidité du sang s'améliore et les organes, la musculature, les articulations, les sabots et la peau profitent de ça! L'immunité et l'état de la peau sont préservés grâce à l'association de la vitamine C et du bulbe soufré.

L'ail sous une forme savoureuse

Knoblizem apporte au cheval une source d'ail de haute valeur et déli-

Composition HEFEKULTUR

Matière additive Yea-Sacc 1026 35%, levure de bière 30%, mélange des graines (de lin, de tournesol) 10%, son de blé, mélange des huiles (de lin, de tournesol) pressée à froid 8,5%, extrait de pépins de raisin, flocon d'orge, germes de blé, extrait de malt et de levure de bière, herbes (gingembre, curcuma) 1,2%, fumarate de magnésium, germes d'orge

Composition KNOBLIZEM

Ail 25%, mélange des graines (de lin, de tournesol, de fenouil) 25%, herbes fines (persil, menthe poivrée, coriandre, romarin) 13,5%, mélange des huiles (de lin, de tournesol, de germes de maïs) pressée à froid 10%, germes de maïs, carottes, pommes séchées, calcaire d'algues marines, levure de bière, flocons d'orge, sel

| Éléments constitutifs | HEFEKULTUR | KNOBL. |
|-----------------------|------------|--------|
| Protéine brute | 14,0 % | 15,0 % |
| Fibre brute | 2,8 % | 12,0 % |
| Matière grasse brute | 9,0 % | 17,0 % |
| Cendre brute | 6,8 % | 12,0 % |
| Calcium | 0,2 % | 1,2 % |
| Phosphore | 0,4 % | 0,5 % |
| Magnésium | | 0,3 % |
| Sodium | 0,04 % | 0,5 % |

Additifs nutritifs par kg HEFEKULTUR

Saccharomyces cerevisiae 1026* (Yea-Sacc1026)(CBS 493.94) 8•108KBE

Additifs nutritifs par kg Knoblizem

Vitamine B1 1.000 mg
 Vitamine B2 2.000 mg
 Vitamine B6 1.000 mg
 Vitamine B12 150 mcg
 Niacine 25 mg
 Acide pantothénique 10 mg
 Chlorure de choline 220 mg

Oligoéléments par kg

Fer 400 mg
 Zinc 100 mg 350 mg
 Manganèse 50 mg 110 mg
 Cuivre 25 mg 100 mg
 Cobalt 80 mg
 Sélénium 0,05 mg

Dosage recommandé HEFEKULTUR

env. 5 g par tranche de 100 kg poids par jour. En cas de besoin, la quantité peut aussi être doublée de façon temporaire.

Dosage recommandé KNOBLIZEM

env. 15-25 g par tranche de 100 kg poids et par jour.

cieuse. Des huiles pressées à froid, des graines de lin et des germes de maïs atténuent le goût épicé, et apporte de la vitamine E naturelle et des acides gras essentiels. Des herbes fines, des carottes, des restes de pomme, mixés avec des substances végétales secondaires, mettent l'ensemble de la ration en valeur.

Knoblizem est destiné à tous les chevaux, mais particulièrement aux chevaux d'un certain âge et moins performants. Les chevaux sujets à l'eczéma profitent encore plus des substances précieuses de Knoblizem.

Des huiles végétales pressées à froid

Pour l'alimentation du cheval, on trouve les acides gras insaturés dans l'avoine et les graines d'herbe. Ils améliorent la fluidité du sang, et veillent à la brillance de la robe et à la bonne structure des sabots. En tant que composants des membranes cellulaires, ils sont très importants pour la régénération des cellules nerveuses et organiques. Les huiles végétales sont de plus, pauvres en protéines et en sucres, donc adaptées aux chevaux fragilisés par des allergies aux céréales. D'après les nouvelles découvertes scientifiques du „Kentucky Research Institut“, les huiles végétales réduisent l'index de glycémie des rations riches en céréales, induisant une réduction du taux de glycémie et une amélioration des performances. Les chevaux peuvent donc bien digérer de grandes quantités d'huiles, au service du développement de leur puissance, de leur condition et de leur système nerveux.

HippoLinol

Une mixture variée d'huiles pressées à froid



Bidon de 2,5 l

HippoLinol est une composition équilibrée d'huiles de lin, de tournesol, de maïs et de blé. Des huiles essentielles d'herbes complètent la recette.

- Grand spectre d'acides gras
- Riche en substances végétales secondaires
- Riche en matières troubles

Recommandations de fourrage

Environ, de 5 à 50 ml par 100 kg de poids, par jour à donner avec le fourrage

Extraction douce

Les huiles végétales de St. Hippolyt sont d'une qualité extraordinaire. Elles sont modérément pressées à froid à une température inférieure à 40°C et retirées par sédimentation, de sorte que les acides gras sensibles ne soient détruits thermiquement, chimiquement ou mécaniquement. Les matières premières sont issues d'une agriculture contrôlée et biologique. La haute qualité des produits issus des matières premières combinée avec un traitement adouci donnent à ces huiles une touche particulière, faisant d'elles des substances vitales et précieuses.

Leinöl (Huile de lin)

Pure huile végétale



Bouteille de 750 ml, Bidon de 2,5 l

L'huile de lin présente la plus haute teneur en acides oméga-3 de toutes les huiles végétales connues. Elle est très fragile en phase de finition et à la chaleur. Le processus de pression modéré permet le maintien d'une teneur basse en peroxyde et en acides gras libres; qui sont autant d'indicateurs d'un produit impeccable!

- 50% d'acides gras Omega 3
- Précieux grâce à la pression à froid
- Naturel, pas de filtration

Recommandations de fourrage

Environ de 5 à 25 ml par 100 kg de poids, par jour, à donner avec le fourrage

Schwarz- kümmelöl (Huile de cumin noir)

L'huile spéciale de haut vol



Bouteille de 250 ou 750 ml

Depuis plus que 2000 ans en Orient, l'huile de cumin noir est utilisée comme épice et dans la médecine. L'huile issue du cumin noir biologique contient les acides gras insaturés et l'huile essentielle nigellone.

- Riche en acides gamma linoléiques
- Riche en fractions d'huiles rares
- Avec plus de 100 matières végétales secondaires

Profit sanitaire

Les prostaglandines sont des substances propres du corps qui ont un effet ressemblant aux hormones. Elles agissent contre les inflammations, stimulent la circulation sanguine et équilibrent le système immunitaire en bloquant les médiateurs allergiques. La synthèse des prostaglandines dépend de la présence en quantités suffisantes d'acides polyinsaturés et d'oligo-éléments comme le zinc. On recommande un fourrage riche en oligo-éléments avec de l'Hesta Mix, du Structure Energetikum ou du MicroVital.

Recommandations de fourrage

Environ de 1,5 à 3 ml par 100 kg de poids, par jour à donner avec le fourrage

La réussite d'un traitement dépend de l'alimentation du patient. C'est valable pour la médecine traditionnelle et alternative. C'est surtout avec la médecine douce, la thérapie manuelle et la phytothérapie que le mécanisme de régénération du corps doit être stimulé. Pour ceci, une alimentation adaptée est fortement nécessaire. Des substances nutritives qui manquent ou ne sont pas équilibrés ralentissent la guérison.

Des substances nutritives ciblées

Disponible chez le Vétérinaire



HippoVet – Des produits pour le vétérinaire

Des micro-substances nutritives bio-disponibles, fortement dosées pour équilibrer les carences.

Un manque d'une ou de plusieurs substances nutritives peut sérieusement perturber la convalescence, et être responsable, à terme d'autres troubles. Voici les problèmes les plus fréquents liés à l'alimentation:

- Sensibilité aux infections
- Sensibilité aux eczéma et aux allergies
- Troubles de la cicatrisation
- Troubles de la fécondité
- Arthrose et OCD
- Problèmes de sabots
- Maladies musculaires
- Acidification

Stimuler l'activité enzymatique

Les substances minérales et les oligo-éléments sont responsable pour assurer le système enzymatique. Les troubles de ce système provoquent des problèmes métaboliques, dont les signes peuvent être différents selon les individus. Les carences en substances nutritives s'aggravent lentement et restent longtemps inconnues. Les premiers signes visibles extérieurs du cheval montrent à l'homme qu'il y a un problème. Les carences non équilibrées peuvent se manifester lors de maladies graves.

Identifier une carence

Le vétérinaire peut identifier des carences nutritives par une hémogramme. Certains manques peuvent se manifester par une analyse des poils et dans certains cas identifiables de manière clinique.

Les symptômes suivants signent une carence précoce:

- Changement dans le poil et la peau
- Changement dans la structure des sabots
- Contraction de la musculature
- Moins d'envie pour bouger

Hesta Plus Produits

Des oligo-éléments de haute bio-disponibilité

Tous les produits Hesta Plus présentent une haute bio-disponibilité. Les nutriments organiques liés sont rapidement absorbés par l'intestin et aussitôt dans le sang.

- Absorption rapide
- Equilibre sécurisé des substances nutritives
- Compléments adaptés aux besoins

Seulement disponible chez le Vétérinaire

La durée d'application dépend de la carence et des substances manquantes. La compensation d'un manque de zinc peut prendre plusieurs mois, voire plusieurs années. Pour le sélénium, l'équilibre peut s'établir en quelques semaines. Les différents produits sont exclusivement disponibles chez le vétérinaire.

En premier lieu, il est recommandé d'utiliser pour les chevaux qui présentent une carence en oligo-éléments un fourrage de base riche en oligo-éléments comme Hesta Mix, Struktur Energetikum ou le Vitalmüsli „Beste Jahre“. Comme fourrage minéral MicroVital est le mieux indiqué.

Une carence apparaît de la manière suivante:

Fer

Anémie, sensibilité aux insectes, baisse de performance

Zinc

Problèmes de peau, de poil, de sabots, de fécondité, l'eczéma estival, allergies, une sensibilité aux infections, une manque d'appétit, des troubles de la croissance et de la cicatrisation, un manque d'insuline, des troubles de la vue

Cuivre

Troubles de l'ostéogénèse, problèmes de pigmentation, de fécondité, d'arthrose, d'ostéoporose, de nervosité et tendances allergiques

Sélénium

Problèmes liés à la construction des muscles, au fonctionnement du cœur (myocarde), perte de poils, sensibilité aux infections, aux problèmes de circulation sanguine, lumbago

Manganèse

Troubles du métabolisme osseux, tendineux et cartilagineux, contractions, problèmes de métabolisme musculaire, coup de sang, acidification et sensibilité aux allergies



Soigner, protéger, récompenser

St. Hippolyt ne mise pas tout sur l'alimentation, mais aussi sur la force de la nature. Les produits de soins sont largement basées sur les substances naturelles. Tous les produits sont doux et efficaces dans leur application..

La série de soins pour le cheval et les accessoires

St. Hippolyt Protection contre les mouches

Protège contre toutes sortes d'insectes, piqueurs et suceurs!

Les mouches, les taons, les tiques et les autres insectes restent éloignés de votre cheval grâce aux molécules innovantes. Les ingrédients sélectionnés protègent les poils et la peau.

St. Hippolyt Baume pour les sabots

Protège et soigne avec des huiles naturelles et de la cire d'abeille!

Pénètre vite, hydratante, ne colle pas aux pores du sabot. Pour le soin quotidien des sabots secs et cassants.

St. Hippolyt Gel refroidissant

Stimule et vitalise!

Des matières brutes exceptionnelles venant des cosmétiques humains refroidissent et soulagent les muscles, les tendons et les ligaments après un effort physique ou une performance sportive. Sans conservateurs.

St. Hippolyt Désinfectant

Une action efficace contre les bactéries!

Agit efficacement contre les bactéries les plus fréquentes, et les champignons. Agit modestement contre les virus. Elimine durablement les staphylocoques et Escherichia coli.

St. Hippolyt Shampoing

Pour un soin approfondi et doux!

Parfaitement adapté à la peau sensible des chevaux. Protège celle-ci ainsi que les poils du dessèchement. Apporte aux poils et à la crinière une brillance de soie.

St. Hippolyt Spray pour la crinière

Pour une brillance soyeuse et un meilleur démêlage!

La préparation cosmétique „Provitamine-D-Panthenol“ pour les chevaux, protège les poils et les crinières contre le dessèchement. Réduit la formation des cheveux cassés, rends moins sévères les démangeaisons et donne une brillance naturelle.

St. Hippolyt Nettoyant pour le cuir

Pour un nettoyage approfondi, un rafraîchissement et une désinfection du cuir!

Une solution prête à l'emploi pour tous les cuirs lisses. Adapté aussi pour une saleté persistante.

St. Hippolyt Produit de soin pour le cuir

Conditionne et soigne le cuir avec de la cire d'abeille!

Donne une brillance naturelle, antistatique et anti-poussière. Malgré son effet anti-humidité, le cuir peut respirer et est protégé contre les fissures et l'assèchement.

Des produits de soin spéciaux

Fréquemment, l'apport des substances nutritives peut être conforté par un traitement externe adapté.

MoviDerm

Pour les articulations, les tendons et les muscles enflés, irrités et épuisés.

MoviDerm contient un concentré de fruits de mer de la même qualité que MoviCur. Pour la régénération des tissus, Movicur contient des herbes fines protectrices des tissus, ainsi que des concentrés de pépins de raisin, des vitamines E naturelles des huiles et la levure de bière. Une douce réchauffement de la peau renforce encore ses effets. Sans camphre.

SpumaCoron

Pour soutenir le développement global de la corne.

Avec de l'huile de laurier, des herbes qui facilitent la circulation, des acides gras essentiels, du soufre organique, des extraits de pépins de raisin et de la levure de bière riche en substances nutritives. A masser quotidiennement sur le bourrelet.

DermiLac Prozem

Pour traiter les parties de la peau irritées et abimées.

L'extrait de bouleau est le résultat d'une recherche de plusieurs années. Celui-ci, réduit les démangeaisons plus rapidement et plus efficacement, qu'auparavant mais conforte aussi la régénération de la peau. Grâce à une mousse fine et ferme, la régénération de la peau s'établit sur les cicatrices, les écorchures, la pression des parasites, ainsi que la gale de boue.



Pour la joie de vivre et la mobilité

Le chien est depuis des millénaires le compagnon fidèle de l'homme et sa vitalité et sa santé nous tiennent à cœur. St. Hippolyt a développé une petite mais extraordinaire gamme!



Movilan Dog

Pour éviter les carences des tissus conjonctifs du fait de carences nutritives



Boîte de 1 kg

Une combinaison alimentaire intelligente avec des extraits de moule verte à lèvre de Nouvelle Zélande, des algues chlorelles, des germes de blé et d'autres composants riches et nutritifs.

- Extrait de la moule verte à lèvre certifié
- Apporte naturellement les substances vitales
- Une apport sûr en oligo-éléments

Les carences nutritives des tissus conjonctifs peuvent se manifester dans les troubles de la mobilité par exemple, une rigidité, une légère boiterie, une perte d'envie de se déplacer, des difficultés en se levant ou après des longues promenades. Un mauvais équilibre articulaire lié à un déficit en nutriments provoquent souvent une arthrose. Lors de l'élevage de grandes races de chiens, une carence en substances nutritives peuvent conduire dans le futur à des problèmes de mobilité.

Movilan Dog apporte des substances nutritives concentrés de haut vol, nécessaire pour construire un tissu conjonctif intact pour la stabilité et le bon fonctionnement des os, des ligaments, des tendons, des capsules articulaires et cartilagineuses.

St. Hippolyt Dog

Le fourrage végétarien pour les chiens



Sac en papier de 15 kg

Dog est un fourrage végétarien sans colorants et sans conservateurs.

- Des hydrates de carbone faciles à digérer
- Riche en ingrédients variés comme les légumes, la levure de bière et les algues
- Avec des protéines essentielles

Dog est un fourrage végétarien complet et riche en substances vitales qui maintient le bien-être et la joie de vivre à long terme. A vous de choisir si vous ajoutez un peu d'eau à Dog-Fleisch ou bien à votre propre préparation.

Des ingrédients riches en substances vitales

Six différentes céréales concassées apportent une énergie digeste. Les germes de blé et les huiles de lin pressées à froid contiennent des acides gras de haute qualité, de la lécithine et de la vitamine E naturelle. Des légumes et du son fournissent les fibres alimentaires et les substances vitales. La levure de bière enrichit l'apport d'acides essentiels et de vitamines B, indispensables pour la digestion et le système nerveux. Les acides gras essentiels lysine et méthionine sont aussi ajoutés. Un teneur élevée en sélénium et en zinc contenus dans la levure, améliore le niveau alimentaire du chien, son poil et son immunité.

Composition MOVILAN DOG

Carottes, flocons d'orge, levure de bière, germes de maïs, flocons d'avoine 10%, malt, persil, calcaire d'algues marines, pommes séchées, extrait pur de moules aux lèvres vertes 2%, mélange des huiles (de lin, de tournesol) pressée à froid 2%, phosphate dicalcique, fumarate de magnésium, coriandre, céleri, sel de l'Himalaya, chlorella, graines de lin, sirop de pommes, ail, extrait de pépins de raisin

Composition DOG

flocons de maïs, flocons d'orge, flocons d'avoine, orge soufflée, son de blé, germes de maïs 6%, huile de lin et de tournesol pressée à froid, riz soufflé, blé soufflé, calcaire d'algues marines, levure de bière, millet soufflé, croquettes de maïs, farine d'algues marines, carottes, betteraves rouges, céleri, sel, persil, fumarate de magnésium

| Éléments constitutifs | MOVILAN | DOG |
|-----------------------|---------|--------|
| Protéine brute | 15,4 | 10,0 % |
| Fibre brute | 6,0 | 5,0 % |
| Matière grasse brute | 6,2 | 3,0 % |
| Cendre brute | 16,4 | 8,3 % |
| Calcium | 2,0 | 1,6 % |
| Phosphore | 0,8 | 1,0 % |
| Magnésium | 1,0 | 0,3 % |
| Sodium | 0,4 | 0,3 % |
| Lysine | 0,9 | 0,8 % |
| Méthionin | 1,1 | 0,4 % |
| Cystin | 0,2 | % |

Additifs nutritifs par kg

| | | |
|---------------------|-------|-----------|
| Vitamin A | | 17.000 IE |
| Vitamin D3 | | 2.000 IE |
| Vitamin E | 1.000 | 130 mg |
| Vitamin C | 1.000 | mg |
| Vitamin B1 | 40 | 27 mg |
| Vitamin B2 | 35 | 45 mg |
| Vitamin B6 | 20 | 22 mg |
| Vitamin B12 | 70 | 50 mcg |
| Biotin | 1.000 | 400 mcg |
| Niacine | 100 | 45 mg |
| Acide folique | 10 | 5 mg |
| Acide pantothénique | 35 | 25 mg |
| Chlorure de choline | 600 | 200 mg |

Oligoéléments par kg

| | | |
|-----------|-------|--------|
| Fer | 300 | 200 mg |
| Zinc | 1.300 | 150 mg |
| Manganèse | 280 | 80 mg |
| Cuivre | 70 | 25 mg |
| Iode | | 1,2 mg |
| Cobalt | | 2,0 mg |
| Sélénium | 0,9 | 0,3 mg |

Dosage recommandé MOVILAN DOG

env. 1 - 2 g par tranche de 1 kg et par jour.
Cet complément alimentaire devrait être donné mélangé au nourriture quotidien.

Dosage recommandé DOG

Pour le chien adulte env. 40 - 80 g DOG végétarien + env. 40 - 80 g viande par tranche de 10 kg poids et par jour. Dépendant du besoin énergétique et de la race.

Une minéralisation bio disponible

Les millets, les farines d'algues marines, les calcaires d'algues apportent les composants fondateurs d'un squelette fort et d'un tissu conjonctif sain. Un apport équilibré en oligo-éléments soutient le métabolisme et le système immunitaire. Grâce à un processus adouci, les fragiles substances vitales des ingrédients uniques sont conservées.

Qu'il soit chien performant
ou juste chouchou fidèle,
ne mérite t'il pas un coup
à boire qui va améliorer de
manière révolutionnaire
mais naturelle sa forme et
sa légèreté jusqu'à un âge
avancé?

En forme jusqu'à un âge avancé

Canigard®

Une alimentation bio intelligente Anti-âge grâce aux micelles



Bouteille de 600 g

Canigard est une nouvelle option intelligente pour des articulations saines, plus de performances et une meilleure régénération. Pour les jeunes chiens, les chiens âgés et les chiens performants.

- Construction de potentiels de performances par les mitochondries
- Protection contre les signes de vieillissement prématurés
- Des articulations solides et fortes

Des articulations solides

Canigard contient des substances nutritives pour les articulations. Il contient des chondrites, glucosamines et des extraits de moule verte à lèvres certifiées. Elles appartiennent à la classe des glycosaminoglycanes (GAGs) qui se trouvent aussi dans les tissus de cartilage et de liquide articulaire. Avec ses amortisseurs et lubrifiants caractéristiques les GAGs préviennent contre l'usure des articulations, de même que chez les chiots ayant une tendance génétique pour ces maladies. Pour le processus régénératif du complexe articulaire, les oligo-éléments comme le zinc, le manganèse et le cuivre mixés avec la vitamine C sont nécessaires

Des cellules de tissu vitales - Un chien pleine de vitalité

Du fait du vieillissement et de situations corporelles stressantes, d'autres organes sont progressivement sujets à la „corrosion“. Canigard agit d'une façon naturelle contre le déclin des tissus

grâce à des substances vitales antioxydantes comme la vitamine E végétale, la levure de sélénium et les oligo-éléments. Ainsi, Canigard contribue à l'Anti-âge. Tous les nutriments sont aussi utilisables pour les chiens d'un certain âge grâce à une très bonne bio disponibilité via les gouttelettes de lécithine (voir aussi „La nutrition bio-intelligente“, page 6).

L'énergie qui vient du Mitochondrie

Les mitochondries sont des petites centrales énergétiques aux millions des cellules. Ils construisent des potentiels énergétiques hautement disponibles par des enzymes initiées par la chaîne respiratoire. Cette énergie est le „carburant“ pour le travail des muscles mais aussi pour tout le processus métabolique qui débarrasse les toxines de l'organisme.

Les mitochondries ont besoin de protection

Le stress, et une mauvaise alimentation induisent avec l'âge, une destruction progressive des mitochondries. Canigard soutient la production d'énergie et la longévité des mitochondries grâce aux substances clés comme le L-Carnitine, la vitamine B2 et la coenzyme mitochondriale.

Une nouvelle envie de bouger

Les cellules articulaires (Chondrocytes) qui forment les cartilages profitent de l'activité de ses mitochondries. Les Chondrocytes vitalisés sont plus capables de transformer les substances nutritives des articulations comme les GAGs en substances cartilagineuses. Avec l'apport des vitamines B ajoutées, une dynamique va s'exercer, et établir une capacité métabolique pour longtemps, et de là une vitalité générale.

Composition Canigard

Extrait de malt et de levure de bière, sirop de fructose, huile de lin, lécithine, extrait de coquillage, carnitine, huile de saumon, Q 10, curcuma

Composition Microvital DOG

Carottes, flocons d'orge, levure de bière, germes de maïs, flocons d'avoine 10%, malt, persil, calcaire d'algues marines, pommes séchées, extrait pur de moules aux lèvres vertes 2%, mélange des huiles (de lin, de tournesol) pressée à froid 2%, phosphate dicalcique, fumarate de magnésium, coriandre, céleri, sel de l'Himalaya, chlorella, graines de lin, sirop de pommes, ail, extrait de pépins de raisin

| Éléments constitutifs | Canigard | MicrovitalDOG |
|-----------------------|----------|---------------|
| Protéine brute | 1,0 % | 18,0 % |
| Fibre brute | | 6,0 % |
| Matière grasse brute | 5,5 % | 8,0 % |
| Cendre brute | 0,5 % | 18,0 % |
| Lysine | 0,5 % | |
| Calcium | 0,3 % | 1,8 % |
| Phosphore | 0,4 % | 0,5 % |
| Magnésium | 0,2 % | 1,0 % |
| Sodium | 0,5 % | 1,0 % |
| Sucre | 62,0 % | |

Additifs nutritifs par kg

| | | |
|---------------------|----------|-----------|
| Vitamine C | 1.000 mg | |
| Vitamine E | 500 mg | 2.000 mg |
| Vitamine B1 | 10 mg | 350 mg |
| Vitamine B2 | 18 mg | 650 mg |
| Vitamine B6 | 5 mg | 350 mg |
| Vitamine B12 | 2,5 mcg | 50 mcg |
| Nikotinsäure | 150 mg | |
| Acide pantothénique | 25 mg | |
| Acide folique | 1 mg | |
| Biotin | 500 mcg | 5.000 mcg |

Oligoéléments par kg

| | | |
|-----------|----------|----------|
| Fer | | 2.500 mg |
| Zinc | 1.160 mg | 7.500 mg |
| Manganèse | 700 mg | 7.000 mg |
| Cuivre | 80 mg | 1.000 mg |
| Iode | | 2 mg |
| Cobalt | | 30 mg |
| Sélénium | 0,8 mg | 9 mg |

Dosage recommandé Canigard

par kg Körpergewicht

| | |
|----------------|------|
| 1 - 10 kg: | 10 g |
| 1 - 20 kg: | 15 g |
| 21 - 30 kg: | 20 g |
| plus de 30 kg: | 25 g |

2 à 3 fois par semaine, donné mélangé au aliment quotidien.

Dosage recommandé MicroVital Dog

env. 1 - 2 g par tranche de 1 kg et par jour.

Cette complément alimentaire devrait être donné mélangé au nourriture quotidien.

MicroVital DOG

Des oligo-éléments biophiles et des vitamines précieuses

Ce fourrage complémentaire pour les chiens ferme un brèche dans l'apport des nutriments. MicroVital DOG est recommandé pour les chiens sujets à des problèmes de santé, de bien-être et de performance.

- Des composants protéinés régulateurs
- Forte teneur en zinc, cuivre et manganèse
- Avec des algues, de la levure de bière et des graines huilées

Soutien le métabolisme

Les composants protéinés régulateurs végétaux sont une grande découverte dans la recherche alimentaire. Dans l'organisme, ceux ci confortent pendant le processus métabolique le bon fonctionnement des oligo-éléments et des vitamines.

Pour obtenir le meilleur effet, pour vitaliser, stabiliser la santé et le développement de la performance du chien tous les ingrédients sont sélectionnés sur la base de la meilleure qualité possible. Surtout, le complément MicroVital DOG en fait profiter le système immunitaire, les poils et la peau.

**Ce que l'on peut
aussi proposer!**



Lobs

Récompenses pour les chevaux

Les récompenses Lobs sont une alternative saine comparée aux friandises habituelles.

- Des ingrédients précieux
- Pauvre en céréales
- Pas de substances sans valeurs

Ceci est le résultat d'ingrédients de haute valeur et d'une composition sensée et équilibrée: des herbes épices, des légumes, des fruits et des germes de céréales sont la source d'un goût unique. Des vitamines et des substances minérales complètent nutritivement la composition physiologique. Les Lobs ne sont pas seulement délicieux mais aussi sains.

SportsMüsli

Un mélange de céréales sans avoine pour de hautes performances sportives

Fourrage complet riche en substances nutritives basé sur les différents céréales hydro thermiquement concassées et fermentées. Une proportion équilibrée entre protéines, énergie et substances vitales font que ce fourrage peut être aussi donné en grandes quantités aux chevaux de compétition.

- Sans avoine
- Riche en hydrates carbone
- Sans gras
- Sans herbes

L'huile de lin pressé à froid donne un Plus en énergie et apporte des acides gras de haute valeur et des vitamines E naturelles. Des germes de céréales offrent un grand spectre des protéines. Des minéraux ajoutés pour une haute performance avec des oligo-éléments organiques font que ce müsli est vraiment fait pour le sport du haut niveau.

C'Real

Des flocons d'orge, de maïs et d'avoine noir concassés

Le fourrage C'Real Basics contient des céréales naturelles qui améliorent la digestion enzymatique des hydrates de carbone, lavées, gonflées, et hydrothermiquement concassées.

C'Real Basics Balance

60% de flocons d'orge, 30% de flocons de maïs, 10% de flocons d'avoine noire. Un mélange de céréales pauvres en avoine pour les chevaux trop nerveux.

C'Real Basics Dynamic

60% flocons d'avoine noire, 30% flocons d'orge, 10% flocons de maïs. Le Plus ici c'est l'avoine noire française de Champagne qui est, depuis longtemps donné avec succès aux chevaux de compétition et de reproduction.

C'Real Basics Maisflocken

100% flocons de maïs avec une faible teneur en protéines brutes et une haute densité énergétique. De plus, le cheval en profite encore plus si les céréales sont suffisamment concassées.

Biotin Hoof Mixture

Une combinaison réussie pour améliorer la croissance des sabots et sa structure avec de la biotine, des germes de blé, des herbes et un apport de vitamines et d'oligo-éléments comme la levure de bière et les acides aminés sulfatés. Dans les cas complexes on recommande Ungulat, (page 56, 57), la cure globale des sabots avec toutes les substances nécessaires pour la croissance des sabots.

Dosage: 10 à 12 g par cheval (600 kg) par jour pendant 6 mois. Pour le petit chevaux le dosage est réduit en proportion. Application recommandée: Minimum 6 mois.

β-Carotin plus Knoblauch (Du Béta carotène et de l'ail)

C'est surtout en hiver qu'une carence en béta carotène peut causer des problèmes de fécondité aux chevaux reproducteurs. En outre, pendant le développement embryonnaire, le besoin en bétacarotène croît. L'intérêt du béta carotène et de l'ail est surtout prouvé pendant l'hiver.

Sorbinum Calcium

Le calcaire des corails de Bretagne n'apporte pas seulement le calcium à ce fourrage minéral, mais aussi du fait de son origine beaucoup de minéraux et d'oligo-éléments.

Sorbinum Mineral

Un fourrage minéral pour de grandes écurie à un prix modéré.

Elektrolyte, wasserlöslich Les électrolytes hydrosolubles

compensent au cas de transpiration (compétitions, transports) les minéraux pour le corps.

Bloc de sel d'Himalaya

Le sel d'Himalaya est connu par les gourmets comme le sel des rois. En effet, il se caractérise grâce sa diversité naturelle par un goût exceptionnel que n'aiment pas seulement les chevaux!

Karottis

Les carottes et les germes de blé se combinent à une source de vitamine E et de beta-carotène; en forme de granulés.

Kieselgur

Une source naturelle de silicium, le Kieselgur combiné avec des huiles végétales de haute valeur.

Dog Fleisch

Des viandes juteuses, mélangées avec St Hippolyt Dog, pour compléter un délicieux repas.



Le succès, comme preuve





Michael Freund, triple Champion du Monde, est depuis 20 ans un ami proche de St. Hippolyt.



Jessica Kürten, dans le Top Ten des meilleurs cavaliers de saut obstacles. Pour ses chevaux de hauts niveaux, elle accorde beaucoup d'importance à une bonne alimentation: St. Hippolyt. Ses succès lui donnent raison!



Lars Nieberg, gagnateur de médaille d'or aux Jeux Olympiques est aussi le directeur du Haras Wäldershausen en Allemagne. Il fut un des premiers sportifs de haut niveau ayant eu des succès internationaux avec des chevaux nourris par St. Hippolyt.



Anja Plönzke, cavalière de Grand Prix du Haras Tannenhof travaille ses étalons depuis longtemps. Son choix pour St. Hippolyt se manifeste dans la vitalité de ses chevaux.



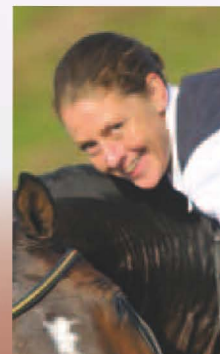
Oliver Luze constate, si on veut un champion, il faut le traiter comme tel. Une bonne nourriture est le premier pas dans cette direction.



Lars Wagner est, avec son cheval Makjet, depuis 2010 membre du B-cadre d'endurance. Ses succès lui donne raison, il a choisit la bonne nourriture!



Markus Münch a fêté ses triomphes sur toutes les pistes de courses en Allemagne. L'ex-footbaleur professionnel, connaît l'importance d'une nutrition saine et ne donne que du St. Hippolyt tout au long de l'année à ses chevaux.



Emma Hindle, comme cavalière de dressage à succès se rends compte de sa responsabilité pour ses chevaux. C'est pour ça qu'elle donne du St. Hippolyt. Le succès confirme son bon choix.

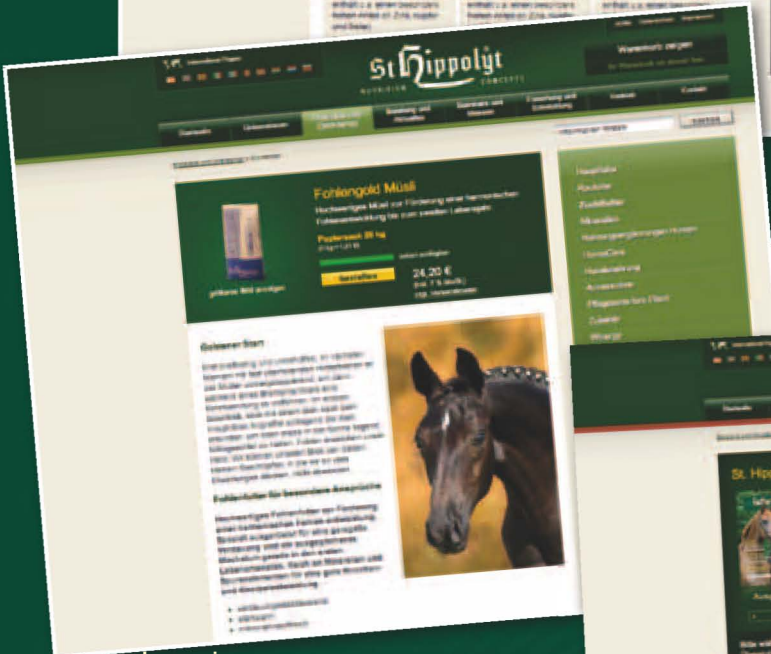


Heinrich Engemann est cavalier et entraîneur à succès de saut-d'obstacles. Il dit: «Notre objectif, c'est de tout faire pour garder nos chevaux en bonne forme physique et psychologique.»

Avec une alimentation ciblée des chevaux de sport on peut remporter de bons résultats honnêtes . Le sport équestre vit de sa bonne réputation et demande par nature des chevaux performants et en bonnes santé.

**Des nombreux cavaliers de haut niveau, des propriétaires d'éta-
lons ainsi que des éleveurs de purs sangs connaissent au-
jourd'hui l'importance d'une nourriture adaptée. Fréquemment,
on commence avec Struktur Energetikum ou le digeste Irish
Mash pour ensuite donner plus de valeur à l'avoine habituelle
avec Refommüsli „G“ ou International Sports Olympic Claim. Le
résultat ne se laisse pas attendre très longtemps. Avec Super
Condition, les cavaliers de dressage confortent leurs bonnes
expériences. Une cure avec Movicur au Printemps et en Au-
tomne apportent longévité aux chevaux de sport.**

Acheter facilement



Impression



Layout:
Möller, Schreiber

Textes:
Dr. Moll, Bauer, Fauerbach

Traduction:
S. Müller-Bonnet, France
chevaux-langues.vpweb.fr

Fotos:
Recki, Slawik, Eylers, Rusack, Rammler, Kumpf,
Frieler, Streitferdt, cms-medien, Padubrin

Impression:
Druckkollektiv Gießen

St. Hippolyt Nutrition Concepts
Marketing- und Vertriebs-GmbH
Im Grund 52
D-36110 Schlitz, Allemagne

S'informez en détail

Sur notre site internet, vous trouverez encore plus d'informations. Par exemple vous trouverez l'adresse de votre distributeur St. Hippolyt par saisie du code postal.

Vous pouvez aussi obtenir des conseils relatifs au fourrage adapté à votre cheval et trouver les solutions aux maladies qui seraient éventuellement provoquées par une mauvaise alimentation. On veut vous aider avec notre concept, à nourrir votre cheval correctement.

Pour chacun des produits, vous trouverez sur notre site sur „Produits“ le détail de sa composition, et dans

quels cas le donner. Les témoignages des clients et leurs expériences vous donnent encore un Plus.

La version online de „Futterjournal“ (Journal de la nourriture) offre avec ses 150 articles un véritable trésor d'informations. Là, les sujets relatifs à la nourriture sont traités dans un cadre scientifique mais quand même facile à comprendre. Avec l'aide de la fonction „Chercher“ vous avez accès aux Thèmes intéressants pour Vous, à titre personnel.

Le shop internationale en ligne

Rapides, sécurisés, et conviviaux, les produits St. Hippolyt arrivent chez vous, commandés sur internet. Le magasin international en ligne est déjà ouvert pour l'Allemagne, le Danemark, l'Italie, la Suisse, et l'Espagne. (Pour les autres pays le magasin est en cours de construction!) Toute la gamme St. Hippolyt est sur un seul toit disponible dans le magasin en ligne. Ouvert 24 heures sur 24, 7 jours sur 7, 365 jours par an; les horaires n'existent pas, les longs délais de livraisons non plus! Les produits sont chez vous sous 48 heures au plus tard.



Les partenaires de German Horse Industry

G H I
German Horse Industry



CONTACTS



Bernd Hermann



Sarai Fauerbach



Axel Fromm



Elke Horlacher



Willi Ullersperger



Danielle Bohny



Dennis Hiller

Nous sommes là pour Vous

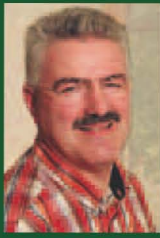
Si vous souhaitez des conseils détaillés pour vos chevaux, les produits sur le magasin en ligne ou pour d'autres renseignements: Nous et nos conseils sont là pour Vous!

En plus, des vastes possibilités de s'informer par le catalogue, notre site et les concepts nutritionnels sont aussi disponibles par téléphone, voire personnellement. Pour des RDV n'hésitez pas à nous contacter.

Nous ferons de notre mieux pour répondre à toutes vos questions avec compétence pour vous satisfaire et pour le meilleur de vos chevaux.



Karlheinz Hiller



Bernhard Wipfler



Cordula Becker



Dr. Eberhard Moll



Christine Bauer



Bernd Ebert

Internet: www.st-hippolyt.com

Email: info@st-hippolyt.de

Production, Logistique & Contrôle Qualité

Bernd Ebert
Directeur de production et
Directeur Général
Mühle Ebert Dielheim GmbH
bernd.ebert@muehle-ebert.de
0049-6222-990 0

Cordula Becker
Directrice commerciale MED
Contrôle de la qualité
cordula.becker@muehle-ebert.de
0049-6222-990 21

Karlheinz Hiller
Ordonnancement, Comptabilité
karlheinz.hiller@muehle-ebert.de
0049-6222-990 23

Bernhard Wipfler
Ordonnancement
bernhard.wipfler@muehle-ebert.de
0049-6222-990 11

Recherche & Développement

Dr. Eberhard Moll
Recherche, Développement,
Conseils scientifiques
moll@muehle-ebert.de
0049-6222-990 0

Marketing, Ventes, Expédition

Bernd Hermann
Directeur Commercial et PDG
de St. Hippolyt
bernd.hermann@st-hippolyt.de
0049-6642-9606 15

Willi Ullersperger
Service après-vente, Comptabilité
willi.ullersperger@st-hippolyt.de
0049-6642-9606 12

Danielle Bohny
Comptabilité et Conseils
danielle.bohny@st-hippolyt.de
0049-6642-9606 21

Dennis Hiller
Magasin en ligne, Service
dennis.hiller@st-hippolyt.de
0049-6642-9606 11

Conseils: Produits et Applications

Christine Bauer
Conseils
christine.bauer@muehle-ebert.de
0049-6222-990 22

Sur le terrain:

Elke Horlacher
Responsable des Ventes pour le sud
de l'Allemagne, l'Autriche et la Suisse
elke.horlacher@st-hippolyt.de
0049-151-11713345

Sarai Fauerbach
Responsable des Ventes pour
l'Allemagne du Nord, la France, l'Italie
et l'Espagne
sarai.fauerbach@st-hippolyt.de
0049-175-4342648

Axel Fromm
Responsable des Ventes pour
l'Allemagne de l'Ouest et le Benelux
axel.fromm@st-hippolyt.de
0049-172-2000710

<http://www.st-hippolyt.com>



®

**St. Hippolyt Nutrition Concepts
Marketing- und Vertriebs-GmbH**

Im Grund 52
D-36110 Schlitz Allemagne
Tel.: 0049 - 6642 - 96 06-0
Fax: 0049 - 6642 - 96 06-66
E-Mail: info@st-hippolyt.de

Développement - Production - Recherche scientifique
Mühle Ebert Dielheim
Talstrasse 27 D-69234 Dielheim Allemagne
Tel.: 0049 - 6222 - 99 00 Fax: 0049 - 6222 - 7 51 11

IMPORTATEUR FRANCE:

BLACK'N WHITE Sarl.
Frédéric Jacob
14, Rue de Belfort
F-71100 Chalon sur Saone
Tel.: 0033 9 66 43 89 20
Fax: 0033 3 85 43 43 45

IMPORTATEUR SUISSE:

St. Hippolyt AG
Andhauserstrasse 3
CH-8572 Berg TG
info@st-hippolyt.ch
Tel.: 0041 71 636 15 24
www.st-hippolyt.ch

IMPORTATEUR BELGIQUE:

Michel Sprengers
Rumsdorpstraat 120
B- 3400 Landen
Tel.: 0032 11 832484
Fax: 0032 11 832484
michel.sprengers@scarlet.be

IMPORTATEUR BELGIQUE:

Alifar SA
G. Hennau
Rue Bois des Broux 37
B-5080 Rhisnes
Tel.: 0032 81560496
Fax: 0032 81560498
Mobil: [32] 475-731247

Marchand: